



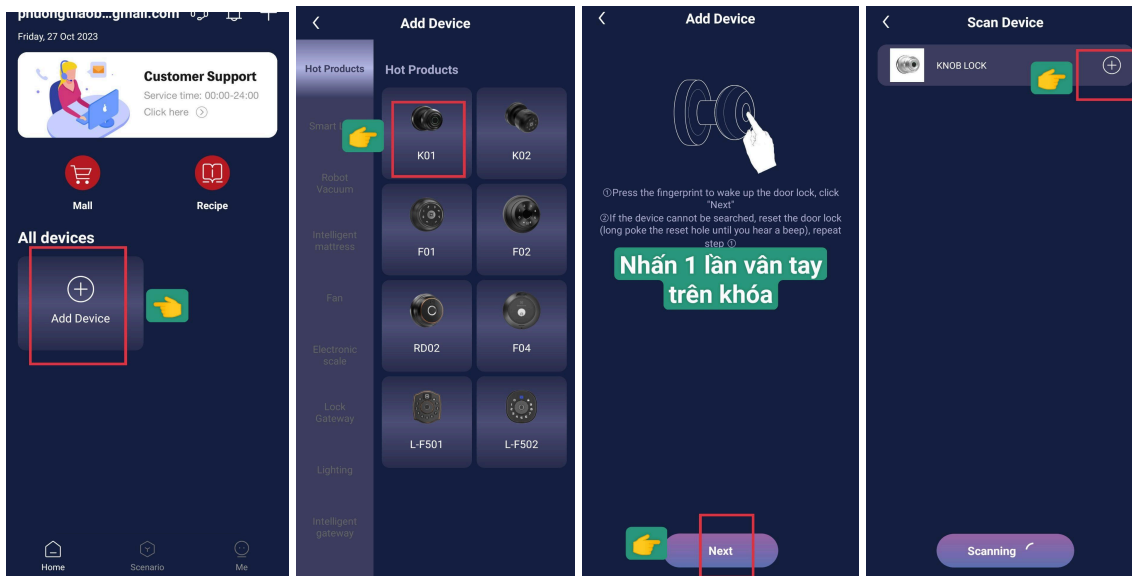
## HƯỚNG DẪN CÀI ĐẶT KHÓA VÂN TAY DEMAX SL108 SV/BL

Khóa có thể cài đặt một trong 3 app

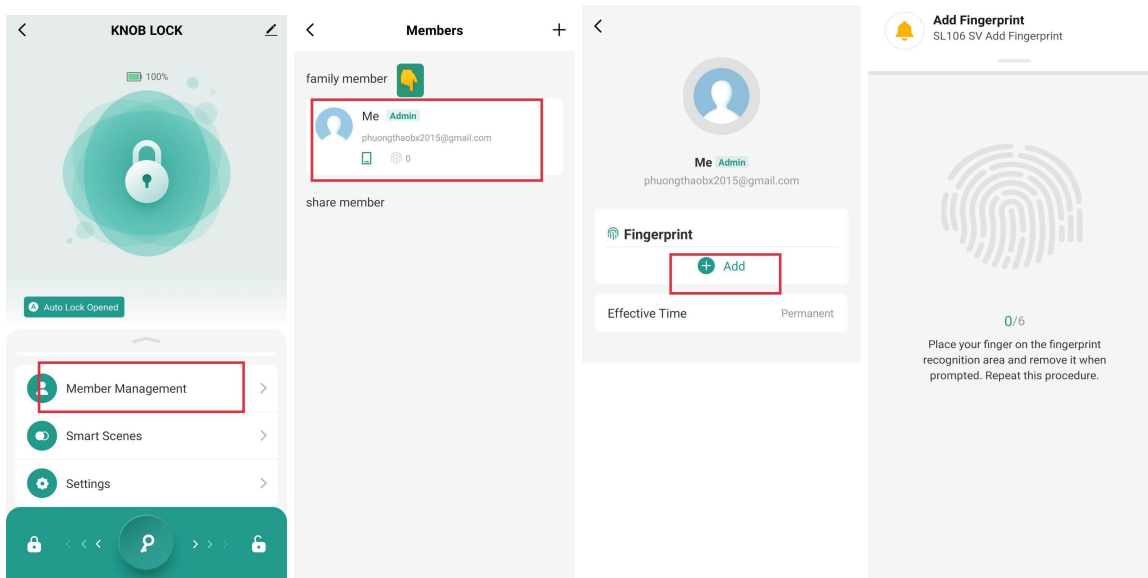


### I, Cài đặt app Geeksmart

Tải app và đăng ký tài khoản bằng gmail. Làm theo các bước trên hình

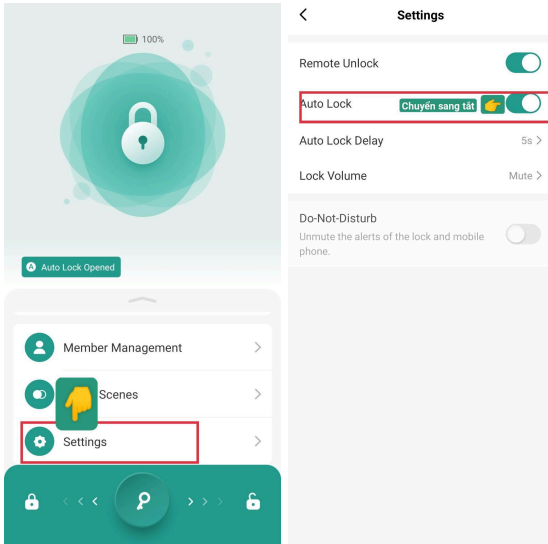


### Cài thêm vân tay



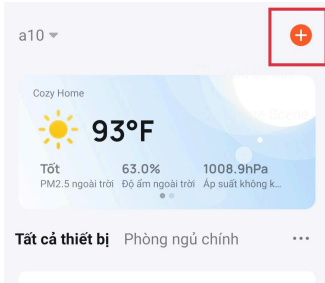
Nhập vân tay theo hướng dẫn minh họa trên app -> Cài đặt thành công

## Đề cài thông phòng



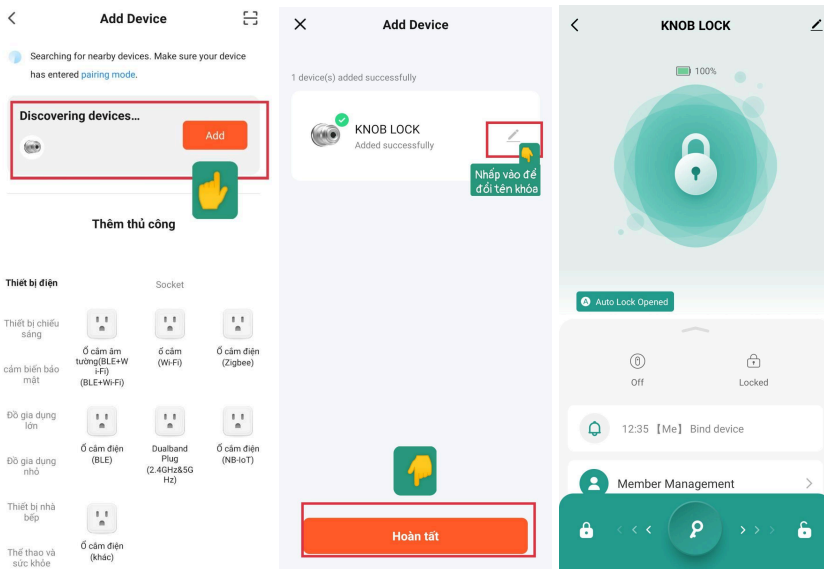
## II, Cài đặt app Tuya Smart

Trên APP nhấn Vào dấu “+” ở góc trên phải màn hình hoặc ở giữa màn hình. Nhấn “ Thêm thiết bị



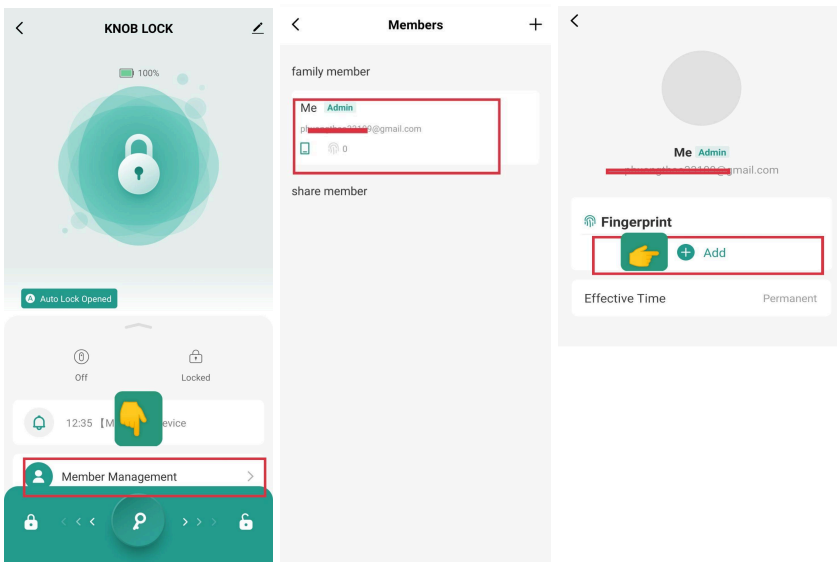
(add device)”

Bật Bluetooth trên điện thoại, Nhấn 1 lần vân tay vào khóa để khóa phát tín hiệu

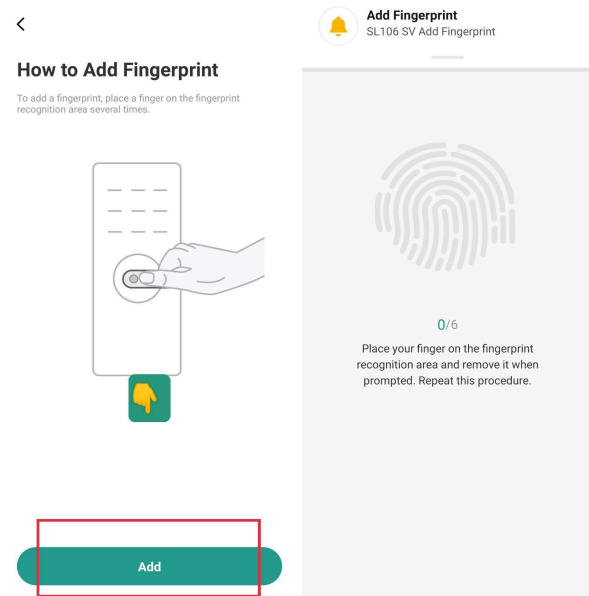


Cài thành công khóa vào APP

## 2. Cài đặt vân tay



Nhấp vân tay theo hình minh họa trên điện thoại 6 lần 👉 Cài thành công vân tay



**Để reset khóa nhấn nút tròn đen ở khóa mặt trong gần tay cầm III, CÀI APP TT LOCK ( bật Bluetooth trên điện thoại )**

▶ Trên APP nhấn Vào dấu “+” giữa màn hình

- Nhấn “ Khóa cửa” đợi app dò khóa
- Nhấn vân tay một lần trên khóa. Nhấn hoàn tất là cài thành công khóa.

Để cài đặt vân tay

Vào giao diện Nhấn “ Vân tay” làm theo chỉ dẫn trên app. Cài vân tay thành công