



## HƯỚNG DẪN CÀI ĐẶT DEMAX SL - C103 SB

Admin có quyền vào menu cài đặt, người dùng chỉ có quyền mở khóa

### I. Cài đặt Admin

→ \*#123456# → 1 (thêm admin)

👉 1, Thêm admin

- Nhập mật khẩu 6 số # nhập lại 6 số #
- Đưa vân tay 5 lần theo số đếm ngược trên màn hình

( Lưu ý Thao tác liên tiếp )

👉 2, Xóa admin

👉 3, APP

### II. Cài đặt người dùng

→ \*#Mật khẩu admin#( hoặc đưa vân tay admin) → 2 (thêm người dùng)

👉 1, Thêm Người dùng

- Nhập mật khẩu 6 số # nhập lại 6 số #
- Đưa vân tay 5 lần theo số đếm ngược trên màn hình

( Lưu ý Thao tác liên tiếp )

👉 2, Xóa người dùng

### III. Cài âm thanh

→ \*#Mật khẩu admin#( hoặc đưa vân tay admin) → 3 → 1 cài âm thanh

👉 1 Bật âm

👉 2 Tắt âm

### IV. Cài bảo mật 2 lớp

→ \*#Mật khẩu admin#(hoặc đưa vân tay admin) → 3 → 2

👉 1 Bảo mật thường

👉 2 Bật bảo mật 2 lớp

### IV. Cài ngôn ngữ

→ \*#Mật khẩu admin#( hoặc đưa vân tay admin) → 3 → 3 → 2

### V. Reset

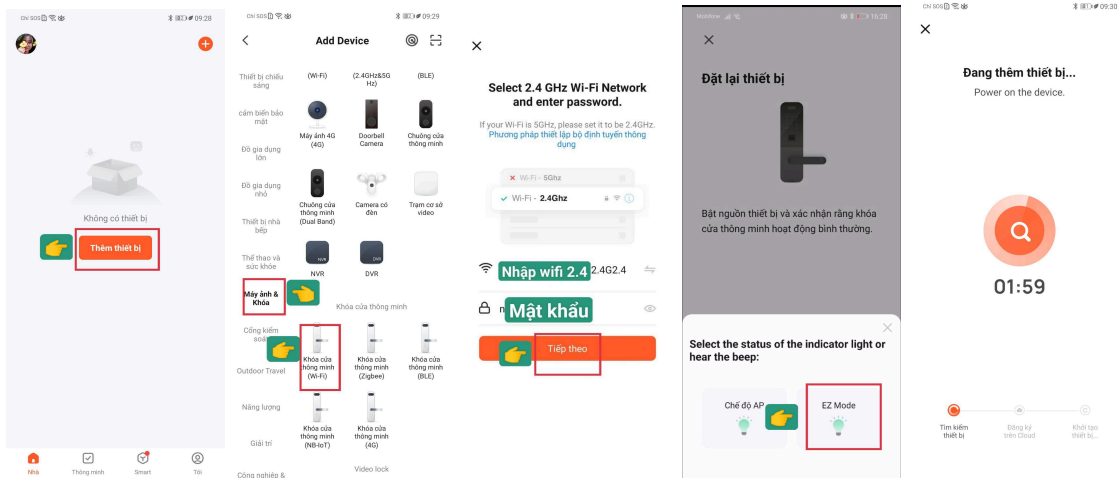
→ \*#Mật khẩu admin#( hoặc đưa vân tay admin) → 4 → đưa vân tay chủ xác nhận → Reset thành công

Hoặc mở nắp hộp pin , nhấn giữ lỗ reset màn hình đếm ngược 👉 Nhấn # để đồng ý

### VI. CÀI APP

→ \*#Mật khẩu admin#( hoặc đưa vân tay admin) → 1 → 3 → 1

Vào APP Tuya



**Nhấn # (chuông ) trên khóa. Thông báo sẽ hiện về APP nhấn đồng ý**  
**VII Cài thông phòng( chế độ thường xuyên)**

Nhấn vân tay admin 👉 Ấn vào số 5 xuất hiện 👉 ấn # 👉 Bật thành công  
 Để tắt nhấn vân tay admin