

JITOOOL 제일타카(주)

Instruction Manual

Air Punch

AP35RN

AP64RN

MADE IN KOREA

Better Tools,
Better Works!



www.npower.com.vn

Tài liệu được tổng hợp bởi đội ngũ kỹ thuật của
NPOWER Bản quyền nội dung thuộc về công ty
JITOOOL

Rev.Dec.2021

Powered by **NAVITECH** | www.navitech.co

각 부분의 명칭

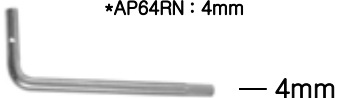


부속품

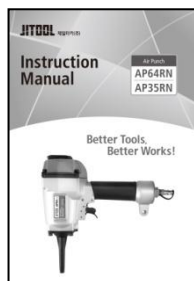


오일

*AP35RN : 4mm
*AP64RN : 4mm



렌치



제품설명서

제품 박스 안의 부속품이 있는지 반드시 확인하여 주십시오.

목 차

	Page
각 부분의 명칭	2
안전상의 경고	4
사용 방법 및 주의 사항	8
점검 및 손질	10
고장 및 제품이상 시 조치방법	11
제품 제원	12
사용 조건	12
제품 보증서	13
분해도	14,16
부품 리스트	15,17
제일타카 전국 A/S 지정점	18

판매상 책임



행할 것

본 공구를 판매하시는 모든 업주나 그 업종에 종사하시는 모든 종사원은 본 공구를 판매 하실 때 소비자에게 반드시 공구 사용 전 공구박스 안에 들어있는 제품 설명서(안전상의 경고, 사용방법 및 기타지시사항)를 읽고 숙지시킨 후 판매하여야 합니다.

고용주의 책임






행할 것

본 공구를 사용하시는 모든 고용주는 공구 사용자 개인은 물론 주변 사람들의 안전과 공구의 올바른 사용을 위해 본 제품 설명서에 수록된 안전수칙과 기타 모든 지시사항을 준수해야 하며, 본 공구를 이용하는 모든 사람들에게 본 제품 설명서를 읽고 숙지시킨 후 공구를 사용할 수 있도록 주지시켜 주십시오.

안전상의 경고

■ 사용상의 잘못으로 인한 안전사고를 미연에 방지하고, 제품을 보다 편리하게 이용할 수 있도록 주의 사항을 여러가지 그림표시로 알기 쉽게 나타내었습니다. 꼭 아래의 표시와 그 내용을 잘 이해하고 나서 설명서를 읽어 주십시오.

 위험	이 표시를 무시하고 잘못 사용하시면 사용자가 사망 또는 중상 을 입을 위험이 있음을 나타냅니다.
 경고	이 표시를 무시하고 잘못 사용하시면 사용자가 중상 을 입을 가능성이 있음을 나타냅니다.
 주의	이 표시를 무시하고 잘못 사용하시면 사용자가 상해 를 입거나 물적손해 가 발생할 수 있음을 나타냅니다.

■ 각각의 그림표시에는 다음과 같은 의미가 있습니다.



일반적인 위험
경고, 주의



반드시 할 것



일반적인 금지

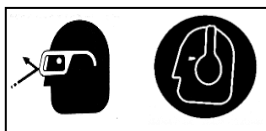


위험

반드시 안전 인증기관으로부터 검증된 보안경, 귀마개, 안전모 등 개인 보호장구를 착용하십시오.



행할 것



작업시 공기압으로 인해 날아드는 각종 톱밥, 먼지, 기타 이물질들이나 취급 부주의로 튀어나오는 핀(네일, 스테이플 등)으로부터 사용자의 눈과 머리를 보호할 수 있는 보안경, 안전모를 착용하시고 사용장소에 따라 밀폐된 장소나 이와 유사한 여건 속에서 발생하는 소음에 의해 청력의 장애를 가져올 수 있으므로 꼭 귀마개를 착용하십시오.

※일반 안경은 내 충격용 렌즈를 사용하지 않으므로 보안경이 아닙니다.

에어 콤프레서를 이용한 공기 이외의 어떠한 동력원도 사용해서는 절대 안됩니다.



금지

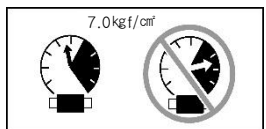


본 공구는 안전 인증기관으로부터 검증된 에어 콤프레서에 의해 발생하는 공기압을 이용하여 작동되도록 설계, 제작되어 있으므로 이를 제외한 어떠한 종류의 가스(산소, 질소 등의 가연성 고압 가스)를 사용하지 마십시오. 이 경우 공구의 고장은 물론 오작동 또는 폭발 등의 상황으로 사용자나 주변 사람에게 사망 또는 치명적인 상해를 입힐 수 있습니다.

적정한 공기압을 이용하여 사용하셔야 됩니다.



행할 것



본 공구는 5.0kgf/cm²~8.0kgf/cm²(AP35RN : 4.0kgf/cm²~7.0kgf/cm²)공기압 범위 내에서 사용되도록 되어있으므로 사용 범위 내에서 공기압을 적절히 조정하여 사용하시고, 공기압이 8.0kgf/cm² (AP35RN : 7 kgf/cm²)를 초과한 상태에서는 공구를 사용하지 마십시오. 이 경우 공구가 파손되어 공구의 수명을 단축시킬 수 있으며 신체상 상해를 입을 수 있습니다.

안전상의 경고

⚠ 위험

폭발성 있는 물질 근처에서는 절대로 사용하지 마십시오.



금지

가스, 신나, 휘발유 등 폭발성 물질 부근에서 사용하지 마십시오. 휘발성있는 물질이 에어 콤프레셔로 인입되어 공기와 함께 압축될 경우 폭발할 수 있으며 작업시 불꽃의 발생으로 화재를 일으킬 수 있습니다.
(가스가 차있는 공간에서 작업하지 마십시오.)

절대로 사람이나 동물을 향해 공구를 겨누어서는 안됩니다.



금지

작업 시 에어호스를 연결할 때, 에어호스가 연결된 상태일 때, 작업종료 후 에어호스를 분리할 때, 에어호스를 연결하지 않은 상태 등 어떠한 경우에도 절대로 사람이나 동물을 향해 공구를 겨누어서는 안되며, 작업대상 물체의 표면에만 발사해야 합니다. 그렇지 않을 경우 사람이나 동물에게 치명적인 상해를 입힐 수 있습니다.

못제거 작업을 제외하고는 절대로 방아쇠를 당겨서는 안되며, 특히 위치 이동 시 방아쇠를 당긴 채 공구를 운반하시면 안됩니다.



금지

방아쇠를 당긴 채 이동하시면 드라이버 가이드 내 이물질이나 돌출되는 드라이버 블레이드에 의해 작업자나 주변 사람에게 치명적인 상해를 입힐 수 있습니다.

⚠ 경고

에어 콤프레셔의 에어를 공구의 에어 플러그에 정확히 연결하여 사용 하십시오.



행할 것

경우에 따라 공구를 사용할 때나 사용한 후에 에어를 분리하고 난 뒤에도 공구 내부에 남아있는 잔여 공기에 의해 스스로 발사되어 상해를 일으킬 수 있으므로 에어의 연결 및 분리 시 정확하게 확인하고 사용하시기 바랍니다.

공구의 모든 부품, 소모품은 JITOOL상표 순정 부품만을 사용하십시오.



행할 것

그렇지 않을 경우 공구가 파손되어 공구의 수명을 단축 시킬 수 있으며 신체상 상해를 입을 수 있습니다.

☞ 중국 등의 유사품에 주의하십시오.

안전상의 경고

⚠ 주의

공구의 각종 조임 장치(볼트, 스프링류)가 꼭 조여져 있는지 반드시 확인하시고 사용하십시오 .



행할 것

공구를 오래 사용하시면 작업시의 진동으로 각종 조임부가 느슨하게 풀릴 수 있습니다.
공구를 사용하기 전에 반드시 조임부의 체결상태를 확인하시고 사용하십시오. 그렇지 않을
경우 공구의 고장으로 내구성 문제뿐만 아니라 오작동에 의해 상해를 입을 수 있습니다.

공구가 작동되지 않을 때는 작업자 임의로 기계를 분해하거나 수리하지 마십시오.



금지

그렇지 않을 경우 공구의 고장, 오작동으로 상해를 입을 수 있습니다. 작동되지 않을 경우
반드시 가까운 A/S지정점에 문의 하시기 바랍니다.

안전한 작업을 위해 제거하고자 하는 못이 박혀있는 대상물을 단단히 붙잡고 작업하십시오.



행할 것

공구를 사용하지 않을 때는 반드시 에어를 분리하십시오.



행할 것

작업 후 작업장을 떠나거나, 공구를 다른 곳으로 옮기거나, 공구를 다른 사람에게 인계하거
나 또는 기타의 이유로 공구를 사용하지 않을 때는 반드시 에어를 분리하십시오.

작업자가 서로 마주 본 상태에서 작업을 해서는 안되며 두께가 얇은 물체 및 작업표면 모서리에
있는 못을 제거할 때는 본 공구를 사용하지 마십시오.



금지

그렇지 않을 경우 목재 파편이나 제거되는 못에 의해 상해를 입을 수 있습니다.

공구를 던지거나 떨어뜨리지 마십시오.



금지

공구에 충격을 가할 경우 치명적인 고장이 되어 오작동으로 인한 상해를 입을 수 있습니다.
또한 못제거 이외의 용도(망치 대용)로 사용해서는 안됩니다

안전상의 경고

⚠ 주의

공구의 총구에 못, 핀 등 기타 물건을 넣어 타정해서는 안됩니다.



치명적인 상해의 원인이 될 수 있습니다.

금지

못 제거시 못 머리가 항상 바닥쪽 방향으로 향하게 놓고, 공구를 똑바로 세워서 사용하십시오.



그렇지 않은 경우 상해를 입을 수 있습니다

행할 것

공구로 나무에 박힌 못을 빼는 용도 이외에 철판에 박힌 리벳, 핀, 등을 빼내는데 사용해서는 안되며
취거나 구부러진 못을 빼는데도 사용하지 마십시오.



공구의 파손, 고장이 날수 있으며 상해를 입을 수 있습니다.

금지

올바르고 안전한 자세로 작업하여 주십시오.



불안정하고 무리한 상태의 작업은 손, 발, 허리 등에 상해를 줄 수 있습니다

행할 것

작업 장소를 옮길 때에는 공구의 가동을 멈추고 에어 호스를 분리하여 이동하십시오.



행할 것

- 공구의 모든 부품, 소모품은 JITOOL 상표의 순정 부품만을 사용하십시오.
- 본 공구는 정신이상을 유발할 수 있는 약물 복용자, 정신이상자, 음주자가 사용해서는 안되며 특히 어린이, 노약자가 사용해서는 안됩니다.
- 공구의 보관은 직사광선을 피해주시고, 특히 어린이 손에 닿지 않게 하십시오.

사용 방법 및 주의 사항

※ 공구를 사용하기 전에 반드시 안전상의 경고를 읽어 주십시오.

준비사항



공구를 사용하기 전 반드시 개인 보호장구(보안경, 귀마개, 안전모 등)를 착용하십시오.

행할 것



공구는 안전 인증 기관으로부터 검증된 에어 콤프레서의 적절한 압력에서만 사용하십시오.
AP64RN : 5.0kgf/cm² ~8.0kgf/cm², AP35RN : 4.0kgf/cm² ~7.0kgf/cm²

행할 것



공구의 방아쇠, 스프링의 작동, 조임 장치(볼트류, 스프링류등)가 이상이 없는지 확인하십시오.

행할 것



작업 시작 전 에어플러그 쪽에 타-카 전용오일을 3~4방울 정도 주입하여 주십시오.
(가능한 하루에 한 번 정기적으로 주유하십시오.)

행할 것



에어 호스의 길이는 5m 이내인지 확인해 주십시오.
※ 손상, 파손된 호스나 연결부가 사용되고 있지는 않은지 반드시 확인하십시오.

행할 것



안전한 작업을 위해 공구를 사용 하기 전 작업자 주변의 사람들을 공구 사용 장소 주위
에서 되도록 멀리 떨어지게 한 후 작업하십시오.
작업중 파손, 파편 등으로 인해 주위에 있는 인체, 물체에 손상을 줄 수 있습니다.

행할 것

사용 방법 및 주의 사항

※ 공구를 사용하기 전에 반드시 안전상의 경고를 읽어 주십시오.



배기 공기에 의해 작업장소 주변의 먼지, 이물질 등이 날릴 수 있으므로 배기방향을 작업자 및 주변사람을 향하지 않도록 하십시오.



작업을 끝낸 후 에어 호스를 분리해 주십시오.

주의



- 공구를 사용하기 전에 공구에 수분이 인입되어 있을 수 있으므로 수분을 제거하신 후 에어를 연결하십시오.
(에어를 연결하기 전 공구의 에어플러그를 바닥 방향으로 향하게 세워 공구 내부의 수분을 제거하십시오.)
- 지면보다 높은 위치에서 작업할 때는 에어 호스에 충분한 여유 길이를 주시고 작업자는 공구가 떨어져 파손되는 것을 막기 위해 안전줄을 공구에 설치 하십시오.
작업도중 공구를 높은 곳에서 떨어뜨릴 경우, 공구의 고장, 파손은 물론 충격에 의한 오발사 등으로 상해를 입힐 수 있습니다.
- 작업시 공구를 사용하지 않는 다른 한손은 타점 목표지점으로부터 최소한 20cm 이상 거리에 두는 것이 좋고, 얼굴이나 신체의 다른 부위 가까이에서 사용하지 마십시오.
너무 가까이 작업하시면 네일, 핀, 스테이플이나 먼지, 이물질등이 튀어나오는 경우가 있어 상해를 입을 수 있습니다.
- 에어 콤프레셔와 공구 연결장치 사이에 반드시 에어 필터를 부착하여 사용하십시오.
습기가 많은 상태이거나 또는 이물질이 인입된 에어 콤프레서는 공구의 고장은 물론 작동이 제대로 되지 않을 수 있습니다. 반드시 이물질을 걸를수 있는 필터를 부착하십시오.
- 작업을 종료하거나 공구를 사용하지 않을 때는 반드시 에어호스를 분리하십시오.
- 공구를 보관할 때는 깨끗하게 청소한 후 공구 박스에 넣어 건조하고 서늘한 곳에 보관하십시오. 특히 어린이의 손이 닿지 않는 곳에 보관 하십시오.
 - 하절기 : 직사광선, 밀폐된 공간은 피해 주십시오.
 - 동절기 : 난로주위, 추운 장소는 피해 주십시오.



금지

- 공구를 못제거 대상물 없이 공타로 타점하지 마십시오.
공타로 타점하게 되면 내부의 범퍼가 손상되어 원활한 작동이 되지 않을 수 있습니다.
- 공구를 못제거 외에 다른 목적으로는 절대 사용하지 마십시오.

점검 및 손질

■ 공구의 사용 후에는 안전하고 깨끗이 보관하십시오.

주의



행할 것

- 점검, 손질 시에는 에어의 연결을 분리시켜 주십시오.
- 반드시 장갑을 끼고 점검 및 손질하여 주십시오.

경고



금지

- 분해, 수리, 개조를 하지 마십시오.
- 당사 서비스 지정 대리점에서 지정한 요원 이외의 사람은 분해하거나 수리, 개조하지 마십시오. 이상작동으로 상해를 입을 수 있습니다.



행할 것

- 사용 전·후에 항상 점검해 주십시오.
- 공구의 모든 조임 장치가 단단하게 체결되어 있습니까?
(지속적으로 사용할 경우 반발에 의해 조임이 느슨해질 수 있으므로 장치는 항상 단단히 체결되어야 합니다.
그렇지 않은 경우 공구의 고장, 파손 또는 오작동을 발생시킬 수 있습니다.)
- 공구의 공기압이 알맞게 설정되었습니까?
(AP64RN : 5.0kgf/cm²~8.0kgf/cm², AP35RN : 4.0kgf/cm²~7.0kgf/cm²)
- 작업하기 위한 안전 보호 장구를 착용 하하셨습니까?
(보안경, 귀마개, 안전모 등)
- 방아쇠가 원활하게 작동합니까?
(작동이 원활하지 않은 경우에는 공구를 사용하지 마시고 가까운 A/S 지정점에서 점검을 받아야 합니다.)
- 부품이 마모되지는 않았습니까?
(드라이버 가이드 부와 피스톤 블레이드가 심하게 파손되면 오작동을 일으켜 상해를 입을 수 있습니다. 반드시 A/S 지정점에서 점검을 받아야 합니다.)



행할 것

- 사용후에 올바르게 손질하여 주십시오.
- 최적의 조건으로 공구를 사용하기 위해서 타카 전용 윤활제를 주입하십시오.
(공구를 사용하기 전에 에어플러그 쪽의 구멍에 공구전용 윤활제를 3~4방울 정도 주입한 뒤 에어호스를 연결하십시오. 공구전용 윤활제 이외의 휘발유, 신나, 경유 등 다른 물질을 윤활제 대용으로 사용하시면 폭발의 위험성이 있으며 부품에 손상을 줄 수 있습니다.)
- 공구의 보관은 깨끗하게 청소한 후 공구 박스에 넣어 두시고 건조하고 서늘한 곳에 보관하십시오. 특히 어린이 손이 닿지 않는 곳에 보관 하십시오.
- 손질이 끝나면 부품을 정확히 조립하십시오.
(정확한 조립이 되지 않으면 오작동으로 상해를 입을 수 있습니다.)

고장 및 제품 이상 시 조치 방법



행할 것

제품에 이상이 있을 때는 서비스를 의뢰하기 전에 다음사항을 확인하여 주십시오.

구분	증상	조치방법(서비스 의뢰)
방아쇠를 당기지 않을 경우	방아쇠에서 에어가 새어 나온다.	방아쇠를 풀어서 이물질을 제거해 주고 오링이 마모되었을 경우 교환한다.
	가이드 쪽으로 에어가 새어 나온다.	실린더 가이드 오링을 교환한다. 실린더 오링을 교환한다.
	두경 쪽에서 소리가 난다.	헤드밸브 내(內)오링을 교환한다.
		헤드밸브를 교환한다. 스프링의 유무 및 장착을 확인한다.
방아쇠를 당길 경우	가이드 쪽에서 새는 소리가 들린다.	범퍼의 이 물질을 제거해준다.
		범퍼 파손시 교환해 준다.
	두경에서 이상한 소리가 들린다.	두경 씰을 살펴보고 스프링 파손시 교환한다.
	작동이 전혀 안된다.	두경을 풀고 헤드 밸브 작동을 확인하고 작동이 안될 경우 헤드 밸브 외(外)오링을 교환한다.
		에어 플러그를 교환해 준다.
밸브세트를 교환해 준다.		
작동을 했을 경우	피스톤 후진 시 이상한 소리가 난다.	헤드밸브를 교환한다.
		피스톤 오링을 교환한다.



행할 것

조치방법의 수리는 소정의 교육 훈련을 이수한 자격 소지자만이 수행할 수 있습니다.



행할 것

수리를 할 때는 반드시 JITOOL 상표가 있는 순정 부품을 사용해야 됩니다.



행할 것

기타 문의 사항은 가까운 A/S 지정점에 문의하십시오.

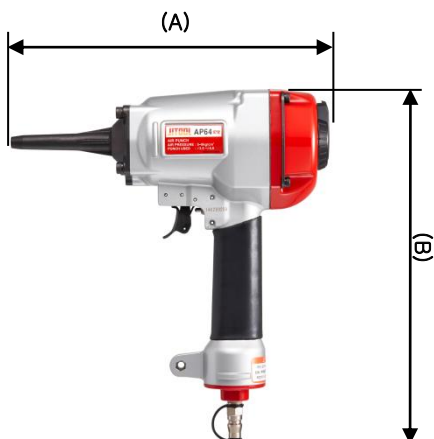


행할 것

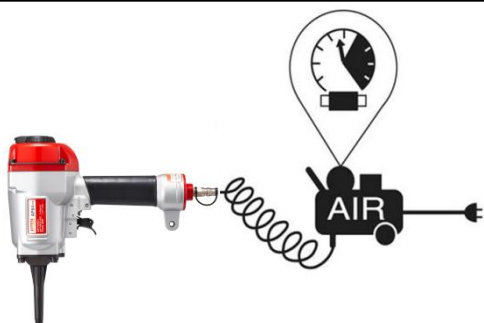
수명이 다된 공구를 처분 할 때는 환경에 오염되지 않도록 본 서비스 지정점에 보내어 폐기하도록 해야 합니다.

제품 제원

형식명	Air Punch (못 제거용)	Air Punch (못 제거용)
모델명	AP64RN	AP35RN
SIZE(mm)(AXBXC)	275X273X94	216X238X60
중량(kg)	1.7	0.83
못 제거 Size(Head Dia)	Ø3.5~Ø6.0 mm	Ø1.5~Ø5.0 mm
에어 플랜지 접속경	1 / 4"	1 / 4"



사용조건



사용압

AP35RN: 5.0~7.0kgf / cm²
 AP64RN: 5.0~8.0kgf / cm²

제품 보증서

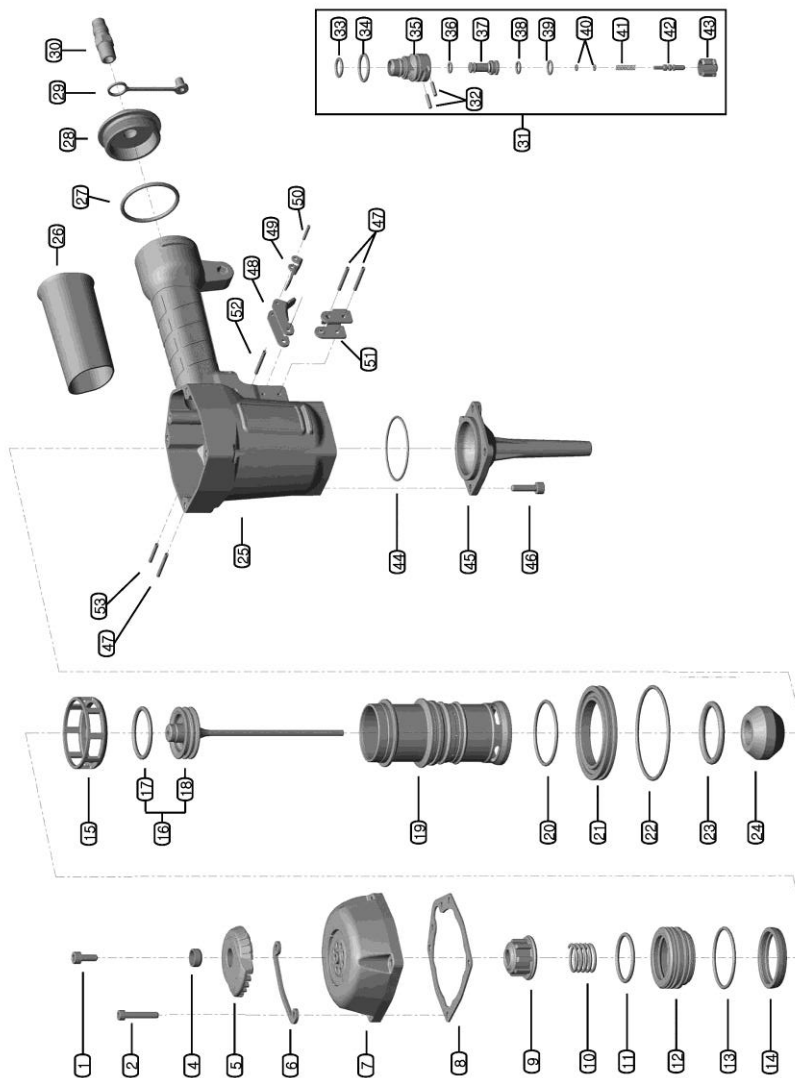
- 제일타카(주)에서 제작된 제품(Nailer, Stapler, Pinner, Air Punch 등)은 최상의 재료와 최고 수준의 제작 기술을 활용하여 설계·제작되었습니다.
- 제품 보증 기간내에 발생한 고객 불만족 사항에 대해서는 제일타카(주)가 인정하는 검사자(해당 A/S 실무 담당자 또는 그 이상자)의 기술 검토를 통해 재료의 결함, 부품의 결함, 제작·기술상의 결함으로 결정된 경우에 한하며 무상으로 수리 및 부품 교체의 서비스를 받을 수 있습니다.
- 고객 만족도 100%달성이라는 품질 목표로 품질 제일주의를 지향하고 있는 제일타카(주)의 제품 보증 기한을 아래와 같이 기술하여 소비자의 편익을 제공하고자 합니다.
- 1) **부품 보증(피스톤 세트, 피스톤 오링, 헤드 벨브오링)**
-최종 사용자가 구입한 날로부터 45일
 - 2) **본체 주조물(Body, Cap)**
-최종 사용자가 구입한 날로부터 1년
 - 3) **기타부품**
-최종 사용자가 구입한 날로부터 90일
 - 4) **무상 수리 및 부품 교체 서비스 조건**
 - a. 청결하고 건조한 규정한 공기압만을 사용한 경우 (AP64RN : 5.0~8.0kgf/cm², AP35RN : 4.0~7.0kgf/cm²)
 - b. 제품 설명서에 명시된 내용(안전 수칙, 사용 방법 및 주의사항 등)을 준수하여 사용한 경우
 - c. 최종 사용자가 구입한 제품이 보증기간 내에 있음을 입증할 수 있는 구매 영수증이나 기타 증빙서류를 첨부하여 본사지정 A/S 센터에 제품을 반납한 경우

단, 운송비는 최종 사용자가 선불 지급처리하고 소비자 귀책 여부에 따라 자사에서 운송비 지급
- 위 사항들이 모두 만족된 조건하에서 무상 서비스를 받을 수 있으며 제품을 임의로 개조하여 사용하였을 경우 또는 JITOOL 순정 부품을 사용하지 않았을 경우 무상 서비스를 받을 수 없습니다.
- 문서로 명시하지 않은 그 외의 보증은 어떠한 경우라도 적용되지 않으며 보증 실패(해당 A/S 실무담당자 불인정)로부터 초래될 우연적, 필연적, 직접적, 간접적 배상에 대해서는 책임지지 않습니다.
- 이 제품의 구매자에 대한 제일타카(주)의 제품 보증 위반, 계약 위반, 불법 행위로부터 발생하는 손실이나 손해에 대한 제일타카(주)의 채무에 대한 의무는 권리 채무를 발생시킨 본제품의 가격을 초과할 수 없습니다.
- 이 제품의 사용과 관련된 모든 책임은 상기 명시된 보증 기간의 만료와 동시에 소멸됩니다.

제품 보증 카드				
모델명			Serial No.	
구입처	상호명		구입일자	
	소재지		Tel.	
구매자	성명		Tel.	
	주소			
<div style="display: flex; align-items: center; justify-content: center;"> 제일타카(주) </div>				

※공구 구입 즉시 제품 보증 카드를 작성해 주시기 바랍니다.

EXPLODED DIAGRAM OF AP64RN



(REV:2021/07/06)

부품 리스트

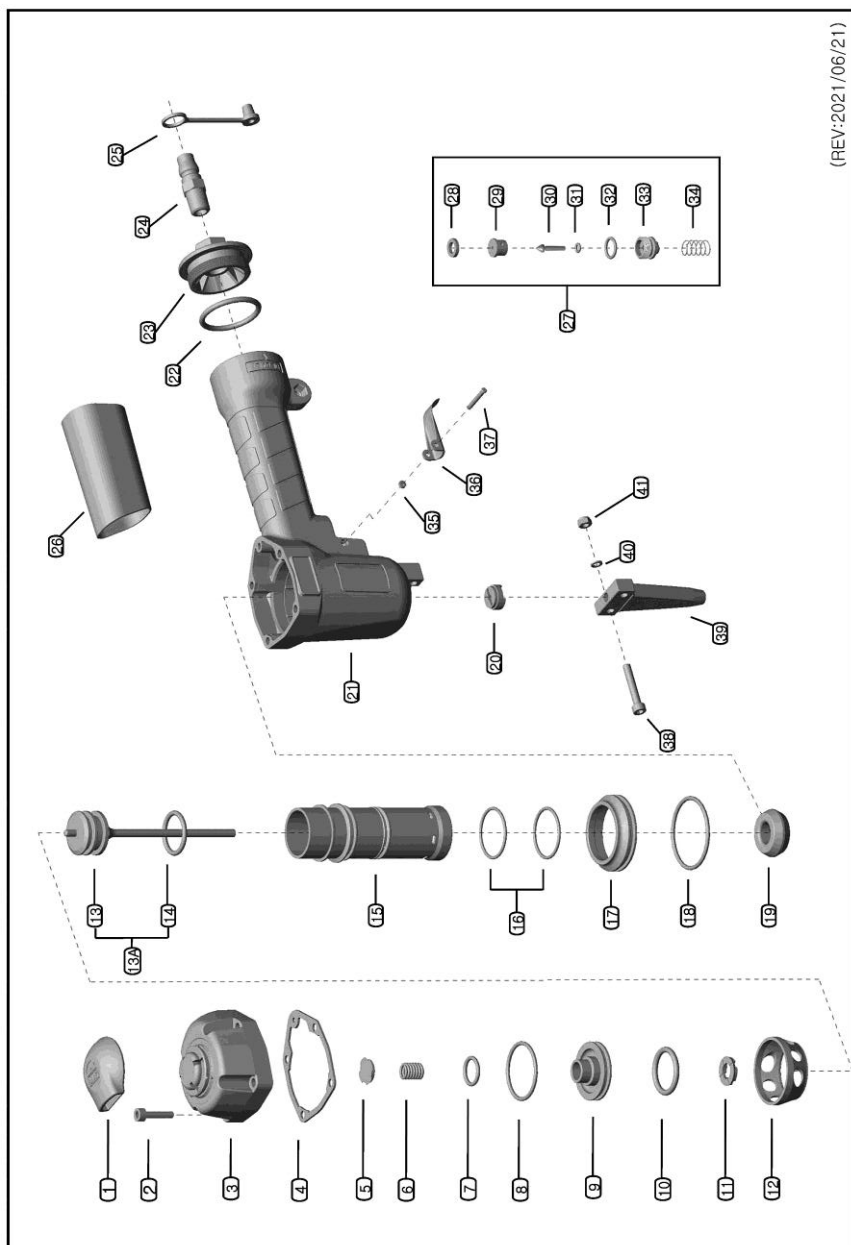
AP64RN (AIR PUNCH)

NO.	DESCRIPTION	PART NO.	QTY	NO.	DESCRIPTION	PART NO.	QTY
1	볼트 (M6X15L)	ZN-06-150	1	28	엔드 캡	JNS45-B-002	1
2	볼트 (M5X30L)	Z-05-300	4	29	플러그 캡	CT64-B-006	1
4	배기 커버 외측	CT64-C-007	1	30	에어 플러그	CT64-B-005	1
5	배기 커버	JN45R-C-003	1	31	밸브 세트	NV-V-P001	1
6	가드 플레이트	JN55C-C-104	2	32	밸브 핀 (ø3x14.2L)	NV-V-013	2
7	캡	JN55C-C-001	1	33	밸브 오링 (중)	NV-V-001	1
8	개스킷	JN55C-C-002	1	34	플린저 캡 오링	CT64-V-011	1
9	피스톤 스토퍼	JN45R-H-005	1	35	밸브	NV-V-003	1
10	헤드 밸브 스프링	JN55C-H-006	1	36	밸브 플린저 오링 (상)	NV-V-004	1
11	헤드 밸브 오링 (인)	JN45R-H-003	1	37	밸브 플린저	NV-V-007	1
12	헤드 밸브	JN55C-H-001	1	38	밸브 플린저 오링 (중)	CT64-V-005	1
13	헤드 밸브 오링 (아웃)	JN45R-H-004	1	39	밸브 플린저 오링 (하)	NV-V-006	1
14	헤드 밸브 실	JN45R-H-002	1	40	플린저 오링	CT64-V-008	2
15	칼라	JN45R-A-004	1	41	플린저 스프링	CT64-V-009	1
16	피스톤 세트	AP64RN-P-P001	1	42	플린저	NV-V-010	1
17	피스톤 오링	JN55C-P-003	1	43	플린저 캡	NV-V-012	1
18	피스톤	AP64RN-P-P002	1	44	노즈 오링	NV-V-010	1
19	실린더	JN55C-A-001	1	45	노즈	JN45R-B-010	1
20	실린더 오링	JNS45-A-005	1	46	볼트 (M6X22L)	AP64RN-G-001	1
21	실린더 가이드	JN55C-A-002	1	47	로핀 (ø3x30L)	ZN-06-220	4
22	실린더 가이드 오링	JNS45-A-006	1	48	견인 방지쇠	R-30-300	3
23	서플라이 홀 실	JN55C-A-007	1	49	속 방지쇠	JN55C-T-001	1
24	범퍼	JN55C-A-003	1	50	로핀 (ø2.5x16L)	JN55C-T-002	1
25	바디	AP64-B-101	1	51	세이프티 가이드	R-25-160	1
26	그립	JN2190-B-004	1	52	로핀 (ø3x32L)	JN55C-S-003	1
27	엔드 캡 오링	JNS45-B-003	1	53	로핀 (ø3x22L)	R-30-320	1
						R-30-220	1

(개정일 : 2021/07/06)

** 상기 부품은 자사의 사양으로 인하여 변경될 수 있습니다.

EXPLODED DIAGRAM OF AP35RN



(REV:2021/06/21)

AP35RN (AIR PUNCH)

NO.	DESCRIPTION	PART NO.	QTY	NO.	DESCRIPTION	PART NO.	QTY
1	베기 커버	422-C-103	1	21	바디	AP35R-B-001	1
2	볼트 (M5x25L)	Z-05-250	4	22	엔드 캡 오링	422-B-003	1
3	캡	1850A-C-001	1	23	엔드 캡	422-B-002	1
4	개스킷	1850A-C-002	1	24	에어 플러그	CT64-B-005	1
5	헤드 밸브 실 A	422-H-007	1	25	플러그 캡	CT64-B-006	1
6	캡 스프링	422-H-006	1	26	그림	1850-B-004	1
7	캡 오링	422-H-010	1	27	밸브 세트	422-V-P001	1
8	헤드 밸브 오링	1850-H-004	1	28	밸브 실	422-V-013	1
9	헤드 밸브	1850-H-001	1	29	밸브 플랜지	1013-V-007	1
10	헤드 밸브 실 오링	1850-H-009	1	30	플랜지	1013-V-110	1
11	헤드 밸브 실 B	422-H-008	1	31	플랜지 오링	CT64-V-008	1
12	칼라	1850-A-004	1	32	플랜지 캡 오링	1013-V-011	1
13A	피스톤 세트	AP35RN-P-P001	1	33	플랜지 캡	1013-V-012	1
13	피스톤	AP35RN-P-P002	1	34	방아쇠 스프링	1013-T-006	1
14	피스톤 오링	1850-P-003	1	35	핀 스토퍼 오링	CT64-M-008	1
15	실린더	1850-A-001	1	36	방아쇠	422-T-001	1
16	실린더 오링	1850-A-005	2	37	방아쇠 핀	422-T-008	1
17	실린더 가이드	1850A-A-002	1	38	볼트 (M5x30L)	Z-05-300	2
18	실린더 가이드 오링	1685-A-005	1	39	드라이버 가이드	AP35RN-G-101	1
19	범퍼	1850-A-003	1	40	스프링 외셔 (for M5)	W-05	2
20	노출	AP35RN-B-007	1	41	락 너트 (for M5)	NN-05	2

**상기 부품은 자사의 사정으로 인하여 변경될 수 있습니다.

(개정일 : 2021/06/21)

제일타카 전국A/S지정점

전국 서비스 센터		타카	콤프레사	보습공구	031-527-5452	남양주시 오남읍	0	0	
인천영업소	032-766-7490	남구 영천로	0	0	성신동	031-528-1788	남양주시 오남읍	0	0
서해영업소	031-683-5022	평택시 청북면	0	0	아리랑공구	031-511-9924	남양주시 화도읍	0	0
대전영업소	042-636-0040	동구 구도동	0	0	가나엔지니어링	031-594-0034	남양주시 화도읍	0	0
광주영업소	062-526-8295	북구 경안로	0	0	공구백화점	031-866-0945	동두천시 성안동	0	0
대구영업소	053-421-8294	서구 문화로	0	0	명문돌공구	032-657-7686	부천시 소사구	0	0
경남영업소	055-329-3755	김해시 분성로	0	0	종합공구백화점	031-752-3532	성남시 수정구	0	0
부산영업소	051-303-9800	사상구 모덕로	0	0	정계공구	031-752-0938	성남시 중원구	0	0
서 울		타카	콤프레사	제일돌공구	031-756-8609	성남시 중원구	0	0	
부흥철물	02-479-3455	강동구 성내동	0	0	대경기기상사	031-295-0945	수원시 권선구	0	0
제일종합공구	02-479-1989	강동구 천호2동	0	0	신용돌공구	031-224-2743	수원시 팔달구	0	0
신한공구	02-474-9695	강동구 천호동	0	0	원흥합공구	031-241-2853	수원시 팔달구	0	0
미래산업공구	02-980-0483	강북구 미아동	0	0	제일종합공구	031-257-2909	수원시 팔달구	0	0
원공구	02-903-0989	강북구 수유동	0	0	동명종합공구	031-2523809	수원시 팔달구	0	0
전공구	02-882-0989	관악구 신원동	0	0	시흥철드	031-430-4959	시흥시 정왕동	0	0
금포공구	02-877-9933	관악구 은천동	0	0	태영공구	031-408-0949	안산시 아동	0	0
준명VNS	02-455-0989	광진구 구의동	0	0	안성공구	031-671-3909	안성시 안지동	0	0
미강시스템	02-2625-7291	구로구 구로동	0	0	인덕공구	031-424-2611	안양시 동안구	0	0
돌일상사	02-2634-8516	구로구 구로동	0	0	원일공구	031-479-0598	안양시 동안구	0	0
수리공구	02-806-8338	금천구 시흥동	0	0	진영공구	031-372-9647	오산시 원동	0	0
영진공구	02-744-0975	동대문구 답십리동	0	0	대교종합공구	031-775-0904	양평군 양평읍	0	0
창안종합공구	02-2215-0909	동대문구 답십리동	0	0	동백종합공구	031-282-0900	용인시 기흥구	0	0
전진종합상사	02-2247-1388	동대문구 장안동	0	0	동부종합공구	031-338-0946	용인시 모현면	0	0
신일공구	02-572-5092	서초구 양재1동	0	0	수지종합공구	031-262-0095	용인시 수지구	0	0
양재공구	02-576-0989	서초구 양재동	0	0	영일공구	031-871-0109	의정부시 가남동	0	0
성원파스너	02-498-4209	성동구 송정동	0	0	진영공구	031-844-0989	의정부시 의정부동	0	0
해광종합공구	02-2602-0942	양천구 신월1동	0	0	유원상사	031-638-0967	이천시 사들동	0	0
공화종합공구	02-2695-0989	양천구 신월동	0	0	신화전설공구	031-634-0915	이천시 줄리동	0	0
거산종합공구	02-908-0949	양천구 중앙로	0	0	제일돌 마트	031-653-0945	평택시 신대동	0	0
번진철물	02-844-2121	영등포구 대림3동	0	0	이서E&T	031-686-8806	평택시 포승읍	0	0
강남돌공구	02-2676-1127	영등포구 영등포동	0	0	공구창사	031-794-0904	하남시 목평동	0	0
다되는공구	02-383-0909	은평구 대조동	0	0	민성종합공구	031-8015-0981	화성시 반송동	0	0
유일공구	02-384-0909	은평구 역촌동	0	0	현대기계공구	031-356-0944	화성시 불탄면	0	0
정계공구	02-309-1980	은평구 역촌동	0	0	인천광역시		타카	콤프레사	
녹번종합공구	02-386-9801	은평구 을암1동	0	0	강화유업	032-932-0641	강화군 강화읍	0	0
서원콤프레사	02-2273-8965	종구 수포동	0	0	형제 공구	032-542-5365	계양구 계산동	0	0
삼익돌공구	02-313-7516	종구 줄리동	0	0	유원공구	032-888-0991	남구 송익동	0	0
대영상사	02-2208-0953	중랑구 면목8동	0	0	이돌스	032-889-2209	남구 송익동	0	0
OK공구	02-494-0989	중랑구 상봉동	0	0	도일종합공구	032-872-2109	남구 주안동	0	0
경 기 도		타카	콤프레사	환진공구	032-428-1810	남동구 간석동	0	0	
청대공구	031-559-3201	가평군 가평면	0	0	대일기계	032-421-8141	남동구 구월동	0	0
제일타카(고양)	031-962-0935	고양시 덕양구	0	0	상원종합공구	032-422-0909	남동구 구월동	0	0
건익공구	031-919-0409	고양시 일산구	0	0	근공고역	032-571-0275	동구 송림동	0	0
문화공구	031-969-0988	고양시 일산동구	0	0	영진상사	032-589-0902	동구 송림동	0	0
알라종합공구	031-903-0946	고양시 일산동구	0	0	마니통상	032-763-2886	동구 송림동	0	0
공구119	031-769-5409	광주시 장지동	0	0	진성기계공구	032-588-1962	동구 송림동	0	0
근공공구	031-798-0948	광주시 초월면	0	0	부흥철물	032-529-8974	부평구 부평동	0	0
세창종합상사	031-797-6166	광주시 초월읍	0	0	공구창사	032-512-0904	부평구 부평동	0	0
근공종합공구	031-768-0808	오포읍 오포대로	0	0	대전광역시		타카	콤프레사	
선진공구	031-982-3509	김포시 대곶면	0	0	대하돌공구	042-670-8027	대덕구 대하동	0	0
동신종합공구	031-998-4909	김포시 양촌면	0	0	삼점상사	042-621-7778	대덕구 오정동	0	0

제일타카 전국A/S지정점

오정공구	042-636-3477	대덕구 오정동	0	0	보성종합공구	053-556-9875	중구 달성로	0	0		
완양공구상사	042-634-3309	대덕구 오정동	0	0	선산목공	053-426-9430	중구 동인성1가	0			
와와돌	042-625-8916	동구 동대천로	0	0	경산목공박희점	053-424-5818	중구 태평로	0	0		
돌보종합공	042-250-1048	동구 원동	0	0	영남공구상사	053-422-8609	중구 태평로3가	0	0		
대관종합공구	042-528-0949	서구 도마2동	0		부산광역시			타카	클럼프사		
현대종합공구	042-531-4470	서구 도마동	0	0	진흥목공구	051-971-6689	강서구 강동동	0			
중 정 도					타카	클럼프사	진흥기계공구	051-634-5800	동구 범일2동	0	
대풍상사	041-753-4270	금산군 금산읍	0		대풍물공구	051-554-2081	동래구 낙민동	0			
현진공구	041-936-0955	보령시 동대동	0		세림종합상사	051-311-0648	사상구 감전동	0			
대경공구	041-667-5003	서산시 잠봉동	0	0	대우철물공구	051-245-2909	서구 토성동2가	0			
제일공구	041-665-0106	서산시 돌문동	0	0	24시공구	051-865-0634	연제구 연산동	0			
미천종합상사	043-881-0989	울성군 갑곡면	0		영은교역	051-315-6658	강서구 유평동1지로	0	0		
삼거리공구	043-646-0908	제천시 화산동	0	0	돌테크	051-522-9948	금정구 금사동	0	0		
제일물공구	041-551-1525	전주시 사직동	0	0	지주목공구	051-743-5889	금정구 장전동	0	0		
성일종합상사	043-215-0944	정주시 상당구	0		세림종합상사	051-311-0648	사상구 감전동	0	0		
명성물공구	043-215-0988	정주시 상당구	0	0	경 상 도			타카	클럼프사		
계양종합상사	043-259-8171	정주시 상당구	0	0	공구마트	055-633-8983	거제시 장성동	0			
선일종합상사	043-234-3609	정주시 흥덕구	0		제일목공구철물	055-325-0988	김해시 분성로	0	0		
광주광역시					타카	클럼프사	광명목공구	055-242-0990	마산시 합포구	0	0
유성철물금속	062-522-9507	북구 우산동	0		박방종합공구	055-833-1789	사천시 돌금동	0			
한옥기업	062-511-3700	북구 운암2동	0		동신종합공구	055-382-5657	양산시 남부동	2			
탑철물공구	062-526-2609	북구 운암동	0		평양물집	055-741-4291	진주시 불곡동	0			
제일철물공구	062-527-0977	북구 중흥동	0		남강철물	055-762-1672	진주시 상대동	0	0		
신성물테크	062-369-3651	서구 득림로	0	0	계양산업공구	055-759-0989	진주시 상평동	0			
리오	062-513-4568	서구 동천동	0		산흥철물	055-757-4007	진주시 상평동	0			
철오공구	062-603-0942	서구 매월동	0	0	형계전공구	055-757-6755	진주시 하대동	0			
세광공구	062-603-3111	서구 매월동	0	0	신흥공구	055-294-0966	창원시 마산회원구				
화정물공구	062-364-3370	서구 양동	0	0	태양목공구	055-297-3544	창원시 마산회원구				
영재철물	062-366-0989	서구 천변차로	0		옥달공구사	055-237-6109	창원시 의창구 명서동	0			
전 리 도					타카	클럼프사	성보기공	055-265-4001	창원시 의창구 팔용동	0	
월계공구박희점	061-743-4470	순천시 덕암동	0		전해종합공구	055-542-0956	창원시 진해구 경화동	0			
명성철물장식	061-741-4456	순천시 풍덕동	0		삼일공구	055-583-3109	함안군 가야읍 말산리	0			
동신철물전재	061-651-6062	여수시 둔덕동	0		동일종합상사	053-815-1474	경산시 중방동	0			
세계철물공구	061-682-8970	여수시 화산2길	0		종합상사기광	054-773-1038	경주시 외동읍오화리	0	0		
남흥공구	063-564-0409	고창군 고창읍	0		동보종합상사	054-777-0948	경주시 원화로	0			
완일전재공구	063-544-1254	김제시 신흥길 18	0	0	계양김전센터	054-431-0985	김천시 아포대로 32	0	0		
제일기계공구	063-636-0989	남원시 금동	0	0	하나기업	054-933-0620	성주군 선남면 선원리	0			
반도공구	063-842-9694	익산시 평화동	0		천평제일종합공구	054-920-0989	철곡군 다산면 금화리	0	0		
제일공구	063-842-2670	익산시 평화동	0	0	포항자재센터	054-281-9788	포항시 남구 대강동	0	0		
종합철물점	063-243-2315	전주시 덕진구	0	0	보쉬돌링등보철물	054-244-2085	포항시 북구 죽도동	0	0		
동양물공구	063-251-2723	전주시 완산구	0		강 원 도			타카	클럼프사		
관진기계공구	063-531-0860	정읍시 연지동	0	0	대광기계공구	033-642-4161	강릉시 옥천동	0	0		
대구광역시					타카	클럼프사	강릉기계공구	033-648-8909	강릉시 고동	0	
파산전동기기	053-253-2078	중구 북성로2가	0	0	계 주 도			타카	클럼프사		
금강연진	053-256-8281	중구 서약동	0	0	계주물공구	064-758-0234	제주시 용담1동	0	0		
해동건설기계	053-252-7678	중구 인교동	0	0	용신공구마트	064-763-0310	서귀포시 일주동로	0			
명성물센터	053-632-3182	달서구 진천동	0		공구이마트	064-702-0982	제주시 사평2길	0			
에어샵	053-604-0907	북구 산격동 1629	0								
남수철물	053-425-1689	북구 칠성1가	0								
신영목공종합	053-423-8465	북구 칠성2가	0								
원계목공철물	053-431-3778	북구 칠성시장로	0	0							
											REV.2016.1

Better Tools, Better Works!



JITOOL KOREA

18, Jikdong-ro, Gwangju-si, Gyeonggi-do 464-090, Korea

Tel. +82-2-445-2500 Fax. +82-2-445-2506

E-mail. jitool@jitool.com / www.jitool.com

JITOOL USA CORP.

14408 Iseli Road, Santa Fe Springs,

CA 90670, USA

Tel. +1-562-404-8740 Fax. +1-562-404-8490