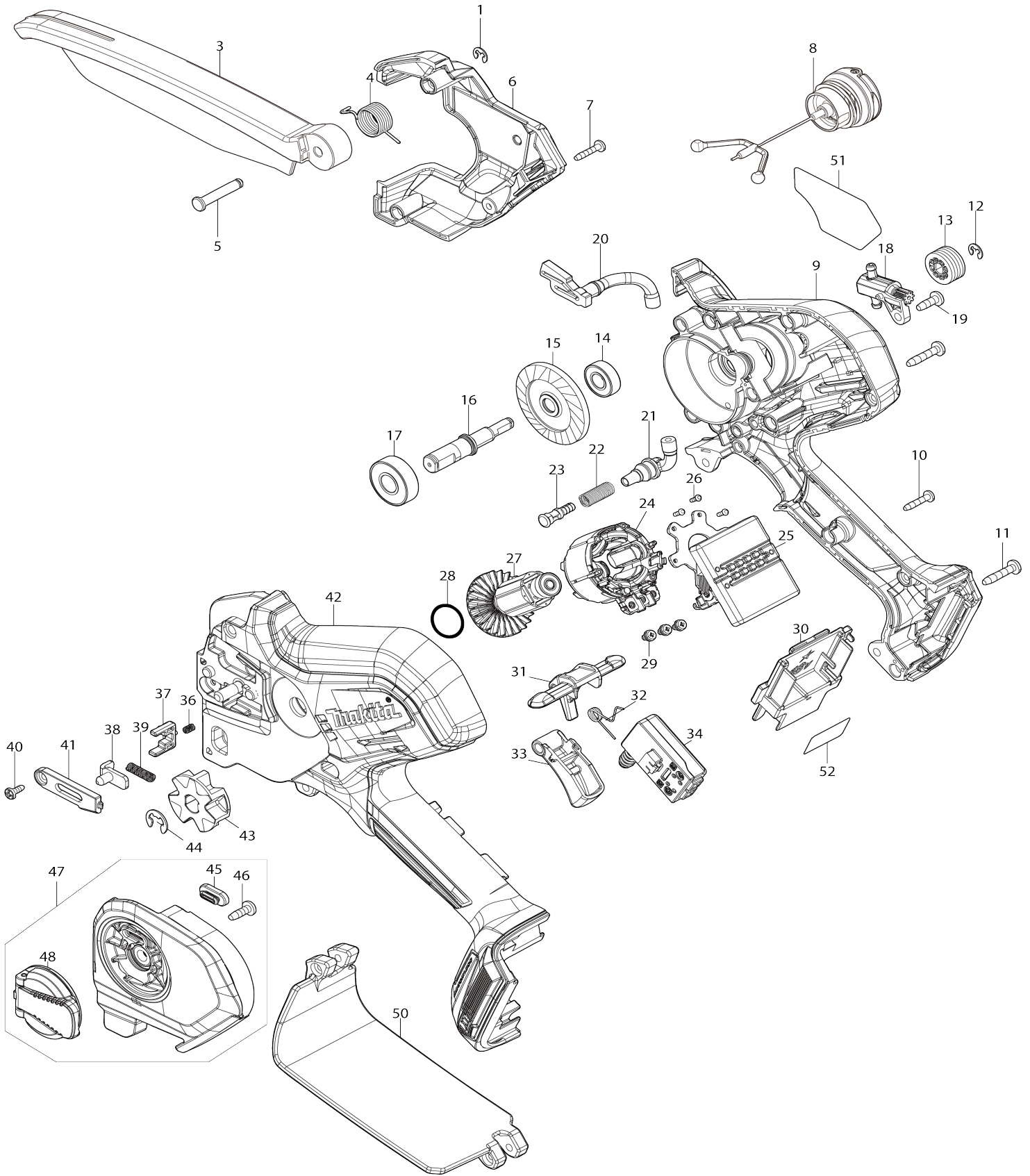


Model No.DUC150 150MM CORDLESS PRUNING SAW



**Model No.DUC150 150MM CORDLESS PRUNING SAW**

| Bản vẽ | Mã Phụ tùng | Mô tả                           | Tương ứng với | Số lượng | Cũ/ Mới | Ghi chú 1 | Ghi chú 2 |
|--------|-------------|---------------------------------|---------------|----------|---------|-----------|-----------|
| 001    | 961011-9    | Vòng gài trục nhông (NGOÀI) E-4 |               | 1        |         |           |           |
| 003    | 413T68-1    | SAFETY COVER                    |               | 1        |         |           |           |
| 004    | 232785-2    | Lò xo xoắn 14                   |               | 1        |         |           |           |
| 005    | 256A31-5    | Ghim ngang 5                    |               | 1        |         |           |           |
| 006    | 413L96-8    | Nắp vỏ R                        |               | 1        |         |           |           |
| 007    | 266429-2    | Vít tự cắt ren đầu siết 3X16    |               | 3        |         |           |           |
| 008    | 126832-8    | Cụm nắp bình                    |               | 1        |         |           |           |
| C10    | 213894-6    | Vòng đệm-o 25                   |               | 1        | *       |           |           |
| C11    | 213A11-4    | O-RING 25                       | O             | 1        |         |           |           |
| 009    | 183Y31-5    | HOUSING SET                     |               | 1        |         |           |           |
| C10    | 263005-3    | Chốt cao su 6                   |               | 2        |         |           |           |
| C20    | 347A70-7    | Phần bảo vệ bình                |               | 1        |         |           |           |
| 009    |             | INC. 42                         |               |          |         |           |           |
| 010    | 266429-2    | Vít tự cắt ren đầu siết 3X16    |               | 10       |         |           |           |
| 011    | 911138-5    | Vít đầu dùi M4X20 WR            |               | 2        |         |           |           |
| 012    | 961011-9    | Vòng gài trục nhông (NGOÀI) E-4 |               | 1        |         |           |           |
| 013    | 226884-0    | Trục nhông xoắn                 |               | 1        |         |           |           |
| 014    | 211166-3    | Bạc đạn 698DDW                  |               | 1        |         |           |           |
| 015    | 227A17-6    | Nhông côn xoắn 53               |               | 1        |         |           |           |
| 016    | 327A89-2    | Trục nhông chuyên               |               | 1        |         |           |           |
| 017    | 210059-1    | Bạc đạn 6000DDW                 |               | 1        |         |           |           |
| 018    | 141N25-0    | Bơm dầu hoàn chỉnh              |               | 1        |         |           |           |
| 019    | 266427-6    | Vít tự cắt ren đầu siết 4X12    |               | 1        |         |           |           |
| 020    | 422968-4    | Ống dầu 3-60                    |               | 1        |         |           |           |
| 021    | 422969-2    | Ống dầu 3-25                    |               | 1        |         |           |           |
| 022    | 232774-7    | Lò xo nén 6                     |               | 1        |         |           |           |
| 023    | 413L02-3    | Núm kết nối                     |               | 1        |         |           |           |
| 024    | 629B92-8    | Stato                           |               | 1        |         |           |           |
| 025    | 620M06-6    | Bo mạch                         |               | 1        |         |           |           |
| 026    | 266490-9    | Vít đầu dùi răng thừa 2X6       |               | 3        |         |           |           |
| 027    | 619791-8    | Rôto                            |               | 1        |         |           |           |
| 028    | 213A05-9    | Vòng đệm-o 16                   |               | 1        |         |           |           |
| 029    | 652069-6    | Vít đầu bằng M3X6               |               | 3        |         |           |           |
| 030    | 643874-2    | Thiết bị đầu cuối               |               | 1        |         |           |           |
| 031    | 413L98-4    | Khóa cần gạt                    |               | 1        |         |           |           |
| 032    | 232784-4    | Lò xo xoắn 6                    |               | 1        |         |           |           |
| 033    | 413L97-6    | Thanh gạt công tắc              |               | 1        |         |           |           |
| 034    | 650033-1    | Công tắc C3XA-3PSPM-1           |               | 1        |         |           |           |
| 036    | 233211-4    | Lò xo nén 2                     |               | 1        |         |           |           |
| 037    | 413M02-9    | Nút dừng                        |               | 1        |         |           |           |
| 038    | 347A69-2    | Thanh trượt điều chỉnh lam xích |               | 1        |         |           |           |
| 039    | 232787-8    | Lò xo nén 4                     |               | 1        |         |           |           |
| 040    | 266492-5    | Vít tự cắt ren đầu siết 3X8     |               | 1        |         |           |           |
| 041    | 413M03-7    | Nắp giữ ống nước                |               | 1        |         |           |           |
| 042    | 183Y31-5    | HOUSING SET                     |               | 1        |         |           |           |
| C10    | 263005-3    | Chốt cao su 6                   |               | 2        |         |           |           |
| C20    | 347A70-7    | Phần bảo vệ bình                |               | 1        |         |           |           |
| 042    |             | INC. 9                          |               |          |         |           |           |

|       |           |                                 |   |   |   |  |  |
|-------|-----------|---------------------------------|---|---|---|--|--|
| 043   | 227947-5  | Nhông xích 7                    |   | 1 | * |  |  |
| 043-1 | 1911W5-9  | SPROCKET 7 SET                  | O | 1 |   |  |  |
| 044   | 961013-5  | Vòng gài trục nhông (NGOÀI) E-7 |   | 1 |   |  |  |
| 045   | 422970-7  | Đệm gờ                          |   | 1 |   |  |  |
| 046   | 266427-6  | Vít tự cắt ren đầu siết 4X12    |   | 1 |   |  |  |
| 047   | 136914-8  | SPROCKET COVER ASS'Y            |   | 1 | * |  |  |
| 047   |           | INC. 45,46,48                   |   |   | * |  |  |
| 047-1 | 137203-4  | SPROCKET COVER ASS'Y            | < | 1 |   |  |  |
| 047-1 |           | INC. 45,46,48                   |   |   |   |  |  |
| 048   | 141M77-5  | Đai ốc hoàn chỉnh               |   | 1 | * |  |  |
| 048-1 | 1410X3-4  | NUT COMPLETE                    | < | 1 |   |  |  |
| 050   | 141T89-0  | REAR HAND GUARD COMPLETE        |   | 1 |   |  |  |
| C10   | 8062G7-3  | CAUTION LABEL                   |   | 1 |   |  |  |
| 051   | 8141U5-5  | DUC150 NAME PLATE               |   | 1 |   |  |  |
| 052   | 8141U7-1  | DUC150 SERIAL NO. LABEL         |   | 1 |   |  |  |
| 053   | 8085Y3-1  | INDICATION LABEL                |   | 1 |   |  |  |
| A01   | 1912F1-4  | GUIDE BAR 6 SET                 |   | 1 |   |  |  |
| A02   | D-70948   | FILE HOLDER SET 4.0MM(5/32")    |   | 1 |   |  |  |
| A04   | 413T67-3  | GUIDE BAR CASE 175              |   | 1 |   |  |  |
| A05   | 1912E8-3  | SAW CHAIN 6 SET                 |   | 1 |   |  |  |
| A06   | 450128-8  | Nắp pin                         |   | 1 |   |  |  |
| A07   | ***DC18SD | DC18SD BATTERY CHARGER          |   | 1 |   |  |  |
| A07   |           | COMPO-PARTS                     |   |   |   |  |  |
| A08   | 197600-6  | Bộ pin BL1830B                  |   | 1 |   |  |  |
| F03   | 1913K4-9  | HOLSTER SET                     |   | 1 |   |  |  |