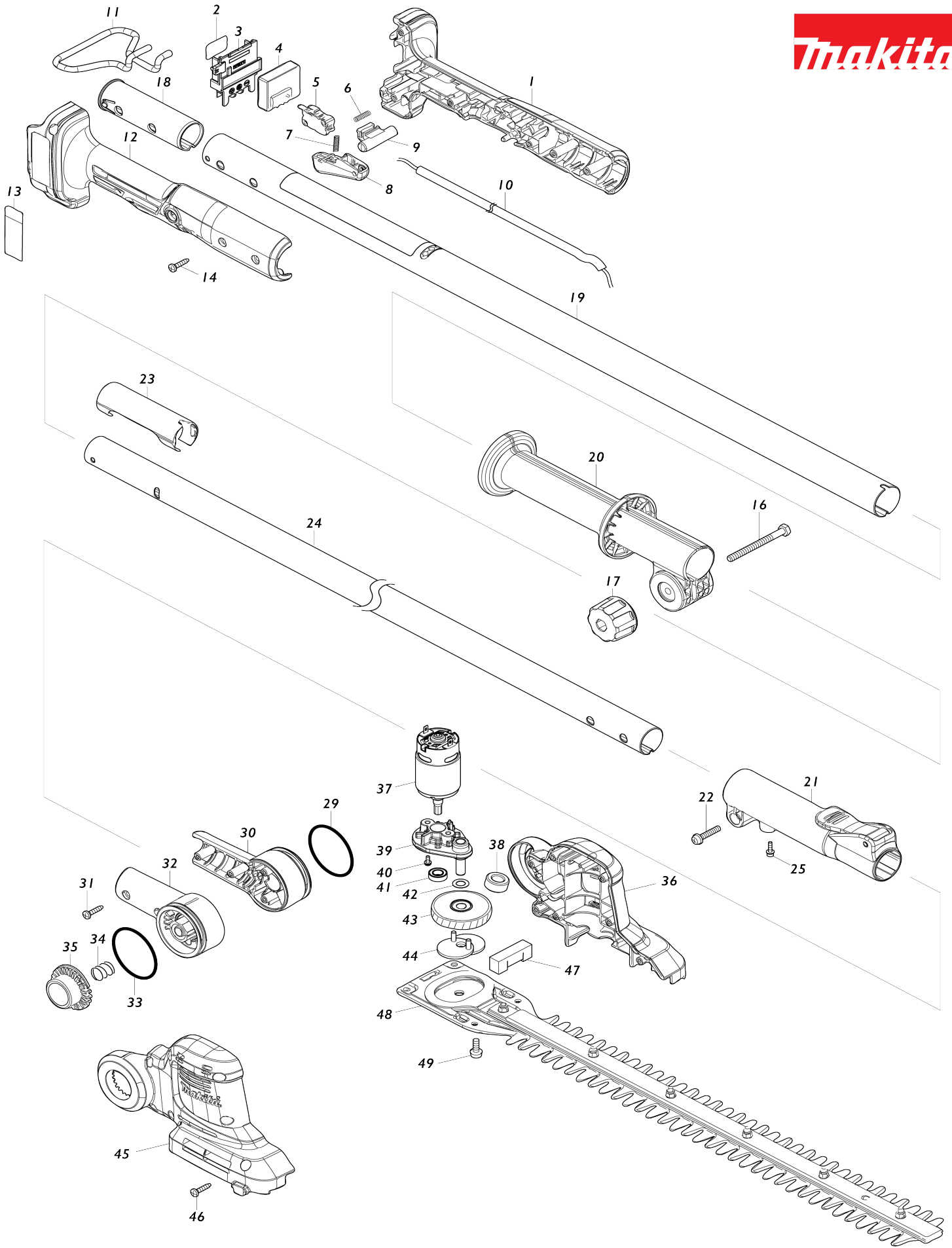


Model No.DUN461W 460MM DC POLE HEDGE TRIMMER



Model No.DUN461W 460MM DC POLE HEDGE TRIMMER

| Bản vẽ | Mã Phụ tùng | Mô tả | Tương ứng với | Số lượng | Cũ/ Mới | Ghi chú 1 | Ghi chú 2 |
|--------|-------------|----------------------------------|---------------|----------|---------|-----------|-----------|
| 001 | 183S96-1 | Bộ vỏ tay cầm | | 1 | | | |
| C10 | 263005-3 | Chốt cao su 6 | | 2 | | | |
| 001 | | INC. 12 | | | | | |
| 002 | 811M68-7 | Không số.nhãn DUN461W | | 1 | | | |
| 003 | 643874-2 | Thiết bị đầu cuối | | 1 | | | |
| 004 | 620F42-0 | Bo mạch | | 1 | | | |
| 005 | 651398-4 | Công tắc BMC-1112-001 | | 1 | | | |
| 006 | 231473-8 | Lò xo nển 4 | | 1 | | | |
| 007 | 231473-8 | Lò xo nển 4 | | 1 | | | |
| 008 | 413714-6 | Thanh gạt công tắc | | 1 | | | |
| 009 | 413713-8 | Nút nhả khóa A | | 1 | | | |
| 010 | 699167-5 | Bộ dây cung cấp điện | | 1 | | | |
| C10 | 654069-2 | Chỗ chứa 41-187N | | 2 | | | |
| 011 | 327810-3 | Bộ phần bảo vệ pin | | 1 | | | |
| 012 | 183S96-1 | Bộ vỏ tay cầm | | 1 | | | |
| C10 | 263005-3 | Chốt cao su 6 | | 2 | | | |
| 012 | | INC. 1 | | | | | |
| 013 | 811M62-9 | Bảng tên DUN461W | | 1 | | | |
| 014 | 266326-2 | Vít tự cắt ren đầu siết 4X18 | | 6 | | | |
| 016 | 921362-2 | Bu-lông đầu lục giác M6X40 | | 1 | | | |
| 017 | 264072-1 | Đai ốc có tai vặn M6 | | 1 | | | |
| C10 | 931302-2 | Đai ốc lục giác M6 | | 1 | | | |
| 018 | 413712-0 | Nắp ống 32 | | 1 | | | |
| 019 | 141B61-4 | Ống hoàn chỉnh 32 | | 1 | * | | |
| C10 | 8008A7-9 | Nhãn lưu ý | | 1 | * | | |
| C20 | 808723-2 | Nhãn lưu ý | | 1 | * | | |
| 020 | 413719-6 | Bảng cầm phía trước A | | 1 | | | |
| 021 | 141C39-3 | Ngăn chứa ống hoàn chỉnh 32 | | 1 | | | |
| C10 | 252103-8 | Đai ốc khóa lục giác M5-8 | | 1 | | | |
| 022 | 911243-8 | Vít đầu dù M5X25 WR | | 1 | | | |
| 023 | 413711-2 | Nắp ống 28 | | 1 | | | |
| 024 | 327815-3 | Ống 28 | | 1 | * | | |
| 025 | 251568-1 | Bu-lông đầu lỗ lục giác M3X12 WR | | 1 | | | |
| 029 | 213616-4 | Vòng đệm-o 48 | | 1 | * | | |
| 029-1 | 213A71-6 | O-RING 46 | < | 1 | | | |
| 030 | 183T14-5 | Bộ giá đỡ ống | | 1 | | | |
| 030 | | INC. 32 | | | | | |
| 031 | 266326-2 | Vít tự cắt ren đầu siết 4X18 | | 4 | | | |
| 032 | 183T14-5 | Bộ giá đỡ ống | | 1 | | | |
| 032 | | INC. 30 | | | | | |
| 033 | 213616-4 | Vòng đệm-o 48 | | 1 | * | | |
| 033-1 | 213A71-6 | O-RING 46 | < | 1 | | | |
| 034 | 231113-8 | Lò xo nển 12 | | 1 | | | |
| 035 | 413715-4 | Nút nhả khóa B | | 1 | | | |
| 036 | 183T13-7 | Bộ vỏ ngoài động cơ | | 1 | | | |
| C10 | 263005-3 | Chốt cao su 6 | | 4 | | | |
| 036 | | INC. 45 | | | | | |

| | | | | | | |
|-------|----------|------------------------------|---|---|---|--|
| 037 | 629A61-3 | Động cơ dc | | 1 | | |
| 039 | 141B58-3 | Giá đỡ động cơ hoàn chỉnh | | 1 | | |
| 040 | 265199-0 | Vít đầu dù M3X8 | | 2 | | |
| 041 | 210124-6 | Bạc đạn 688ZZ | | 1 | | |
| 042 | 253215-0 | Long đèn đệm phẳng 8 | | 1 | | |
| 043 | 141B59-1 | Bộ nhông | | 1 | | |
| 044 | 165734-3 | Tay quay | | 1 | * | |
| 044-1 | 162C43-9 | CRANK | O | 1 | | |
| 045 | 183T13-7 | Bộ vỏ ngoài động cơ | | 1 | | |
| C10 | 263005-3 | Chốt cao su 6 | | 4 | | |
| 045 | | INC. 36 | | | | |
| 046 | 266326-2 | Vít tự cắt ren đầu siết 4X18 | | 7 | | |
| 047 | 424958-3 | Vòng đệm xốp | | 1 | | |
| 048 | 191P00-8 | Trọn bộ lắp ráp 460 lưỡi dao | | 1 | | |
| C10 | 188369-3 | Bộ bình dầu | | 1 | | |
| 049 | 265074-0 | Vít đầu dù M5X16 | | 4 | | |
| 050 | 136621-3 | Cụm ống | | 1 | | |
| C10 | 8008A7-9 | Nhãn lưu ý | | 1 | | |
| C20 | 808723-2 | Nhãn lưu ý | | 1 | | |
| 050 | | INC. 21-23,25 | | | | |
| A01 | 413720-1 | Miếng đệm bảo vệ lưỡi | | 1 | | |
| F01 | 191P00-8 | Trọn bộ lắp ráp 460 lưỡi dao | | 1 | | |
| F02 | 191T43-4 | Trọn cụm bộ nhận vỏ bào 460 | | 1 | | |