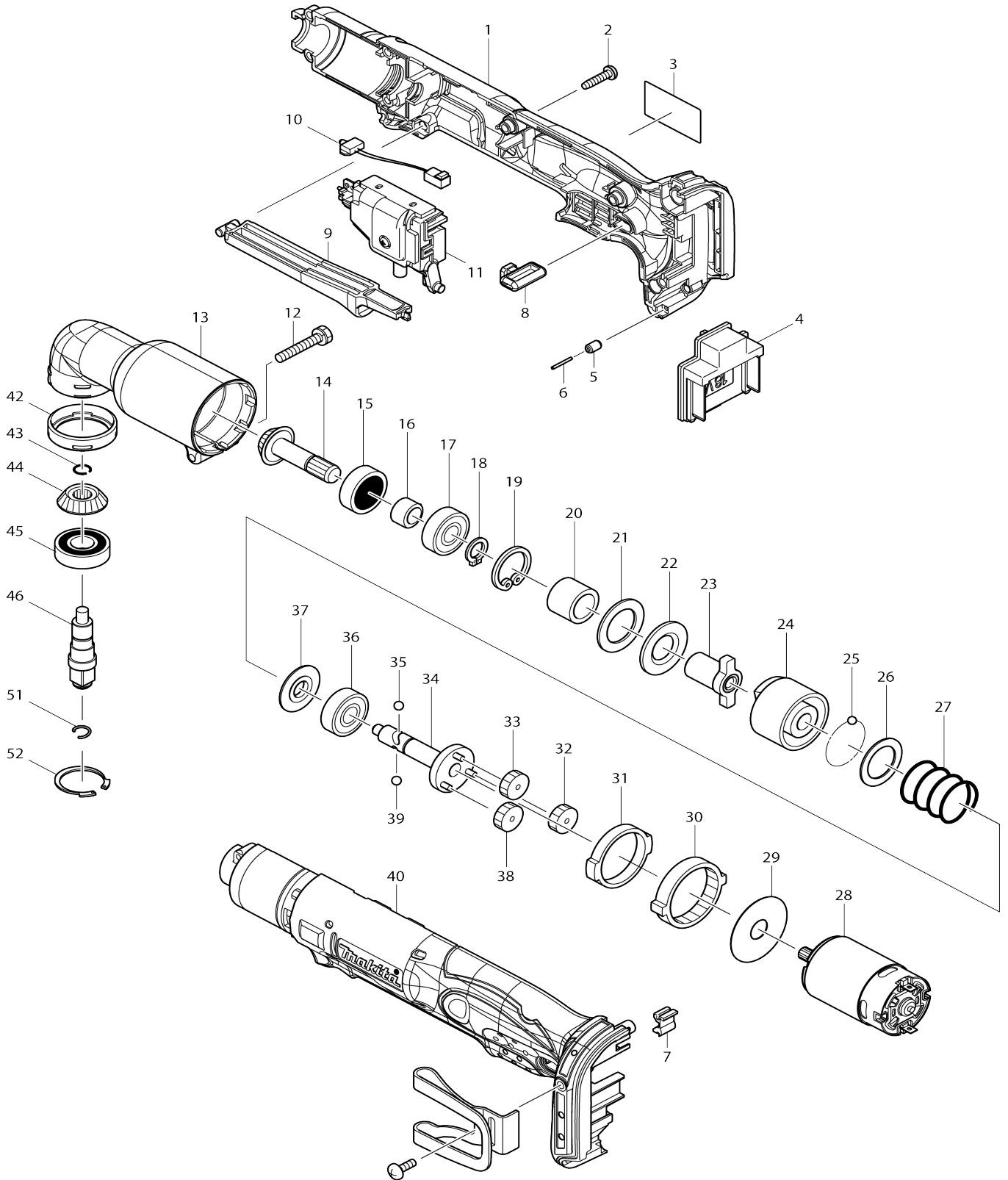


Model No.DTL063 CORDLESS ANGLE IMPACT WRENCH



Model No.DTL063 CORDLESS ANGLE IMPACT WRENCH

| Bản vẽ | Mã Phụ tùng | Mô tả | Tương ứng với | Số lượng | Cũ/ Mới | Ghi chú 1 | Ghi chú 2 |
|--------|-------------|------------------------------|---------------|----------|---------|-----------|-----------|
| 001 | 188397-8 | Bộ vỏ ngoài | | 1 | | | |
| C10 | 263005-3 | Chốt cao su 6 | | 2 | | | |
| 001 | | INC. 40 | | | | | |
| 002 | 265995-6 | Vít tự cắt ren đầu siết 4X18 | | 8 | | | |
| 003 | 815L75-6 | Bảng tên DTL063 | | 1 | | | |
| 004 | 643852-2 | Thiết bị đầu cuối | | 1 | | | |
| 005 | 263036-2 | Chốt cao su 5 | | 1 | | | |
| 006 | 268184-2 | Ghim 1.5 | | 1 | | | |
| 007 | 424026-2 | Miếng đệm | | 1 | | | |
| 008 | 450126-2 | Cần thay đổi f/r | | 1 | | | |
| 009 | 450125-4 | Thanh gạt công tắc | | 1 | | | |
| 010 | 631778-0 | Mạch led | | 1 | | | |
| 011 | 638885-0 | Bộ công tắc | | 1 | | | |
| 012 | 265409-5 | Bu-lông đầu lục giác M5X30 | | 1 | | | |
| 013 | 152461-1 | Đầu đầu nối góc hoàn chỉnh | | 1 | | | |
| 014 | 226720-0 | Nhông bánh răng 13 | | 1 | * | | |
| 014-1 | 227A73-6 | ZEROL BEVEL GEAR 13 | S | 1 | | | |
| 015 | 211064-1 | Bạc đạn 6000 | | 1 | | | |
| 016 | 257660-1 | Chụp giữ mũi 10 | | 1 | | | |
| 017 | 211061-7 | Bạc đạn 6000LLB | | 1 | | | |
| 018 | 961006-2 | Vòng giữ (ext) S-10 | | 1 | | | |
| 019 | 962105-3 | Vòng giữ (int) R-26 | | 1 | | | |
| 020 | 257662-7 | Chụp giữ mũi 15 | | 1 | | | |
| 021 | 261095-0 | Vòng đệm cao su 21 | | 1 | | | |
| 022 | 267120-5 | Long đèn đệm phẳng 15 | | 1 | | | |
| 023 | 322689-7 | Trục búa | | 1 | | | |
| 024 | 322688-9 | Ổ chứa lò xo nén | | 1 | | | |
| 025 | 216001-0 | Bi hãm 3.5 | | 22 | | | |
| 026 | 267121-3 | Long đèn đệm phẳng 20 | | 1 | | | |
| 027 | 233107-9 | Lò xo nén 22 | | 1 | | | |
| 028 | 629846-1 | Động cơ dc | | 1 | | | |
| 029 | 267053-4 | Long đèn đệm phẳng 12 | | 1 | | | |
| 030 | 226280-2 | Bánh răng bên trong 69 | | 1 | | | |
| 031 | 257187-1 | Vòng canh 32 | | 1 | | | |
| 032 | 226279-7 | Nhông trục 29 | | 1 | | | |
| 033 | 226279-7 | Nhông trục 29 | | 1 | | | |
| 034 | 154416-2 | Trục nhông | | 1 | | | |
| 035 | 216002-8 | Bi hãm 4.8 | | 1 | | | |
| 036 | 211064-1 | Bạc đạn 6000 | | 1 | | | |
| 037 | 322719-4 | Núm hơi 10 | | 1 | | | |
| 038 | 226279-7 | Nhông trục 29 | | 1 | | | |
| 039 | 216002-8 | Bi hãm 4.8 | | 1 | | | |
| 040 | 188397-8 | Bộ vỏ ngoài | | 1 | | | |
| C10 | 263005-3 | Chốt cao su 6 | | 2 | | | |
| 040 | | INC. 1 | | | | | |
| 042 | 424044-0 | Vòng cao su 32 | | 1 | | | |
| 043 | 231990-8 | Vòng canh búa 9 | | 1 | | | |
| 044 | 226721-8 | Nhông bánh răng 13 | | 1 | * | | |

| | | | | | | |
|-------|----------|----------------------------|---|---|--|--|
| 044-1 | 227A74-4 | ZEROL BEVEL GEAR 13 | S | 1 | | |
| 045 | 211131-2 | Bạc đạn 6001DDW | | 1 | | |
| 046 | 324026-1 | Trục nhông chuyên | | 1 | | |
| 051 | 231964-9 | Vòng canh búa 7 | | 1 | | |
| 052 | 962116-8 | Vòng giữ (int) tròn R-28 | | 1 | | |
| A01 | 346317-0 | Móc treo máy | | 1 | | |
| A02 | 251314-2 | Vít đầu giàn M4X12 | | 1 | | |
| F01 | 192440-7 | Phụ tùng thẳng | | 1 | | |
| C01 | 231951-8 | Vòng canh búa 11 | | 1 | | |
| C06 | 267085-1 | Long đèn đệm phẳng 12 | | 1 | | |
| C11 | 233005-7 | Lò xo nển 13 | | 1 | | |
| C16 | 324420-7 | Chụp giữ mũi | | 1 | | |
| C21 | 216001-0 | Bi hãm 3.5 | | 2 | | |
| C26 | 322684-7 | Trục nhông chuyên | | 1 | | |
| C31 | 211061-7 | Bạc đạn 6000LLB | | 2 | | |
| C36 | 257660-1 | Chụp giữ mũi 10 | | 1 | | |
| C41 | 962105-3 | Vòng giữ (int) R-26 | | 1 | | |
| C46 | 961006-2 | Vòng giữ (ext) S-10 | | 1 | | |
| C51 | 316603-3 | Đầu bắt vít thẳng | | 1 | | |
| C56 | 265409-5 | Bu-lông đầu lục giác M5X30 | | 1 | | |
| F03 | 192439-2 | Bộ phụ tùng vít bánh cóc | | 1 | | |
| C01 | 265409-5 | Bu-lông đầu lục giác M5X30 | | 1 | | |
| C06 | 261098-4 | Vòng đệm nylon 30 | | 1 | | |
| C11 | 962165-5 | Vòng giữ (int) R-37 | | 1 | | |
| C16 | 267122-1 | Long đèn đệm phẳng 27 | | 1 | | |
| C21 | 785070-7 | Khớp nối 21-31.5 | | 1 | | |
| C26 | 152462-9 | Giá đỡ bánh cóc hoàn chỉnh | | 1 | | |
| C31 | 216017-5 | Bi hãm 16 | | 1 | | |
| C36 | 322716-0 | Núm hơi 8 | | 1 | | |
| C41 | 211103-7 | Bạc đạn 6001LB | | 2 | | |
| C46 | 257661-9 | Chụp giữ mũi 12 | | 1 | | |
| C51 | 316602-5 | Đầu điều khiển | | 1 | | |
| C56 | 962106-1 | Vòng giữ (int) R-28 | | 1 | | |
| C61 | 322715-2 | Trục nhông chuyên | | 1 | | |
| C66 | 232137-7 | Lò xo lá | | 1 | | |
| C71 | 253348-1 | Vòng đệm mỏng 27 | | 1 | | |
| C76 | 261097-6 | Vòng đệm nylon 27 | | 1 | | |
| F10 | 194654-4 | Bộ móc rộng | | 1 | | |
| C10 | 251314-2 | Vít đầu giàn M4X12 | | 1 | | |
| C20 | 324705-1 | Móc treo máy | | 1 | | |
| F11 | 194649-7 | Bộ hộp bảo vệ pin | | 1 | | |
| C10 | 251314-2 | Vít đầu giàn M4X12 | | 2 | | |