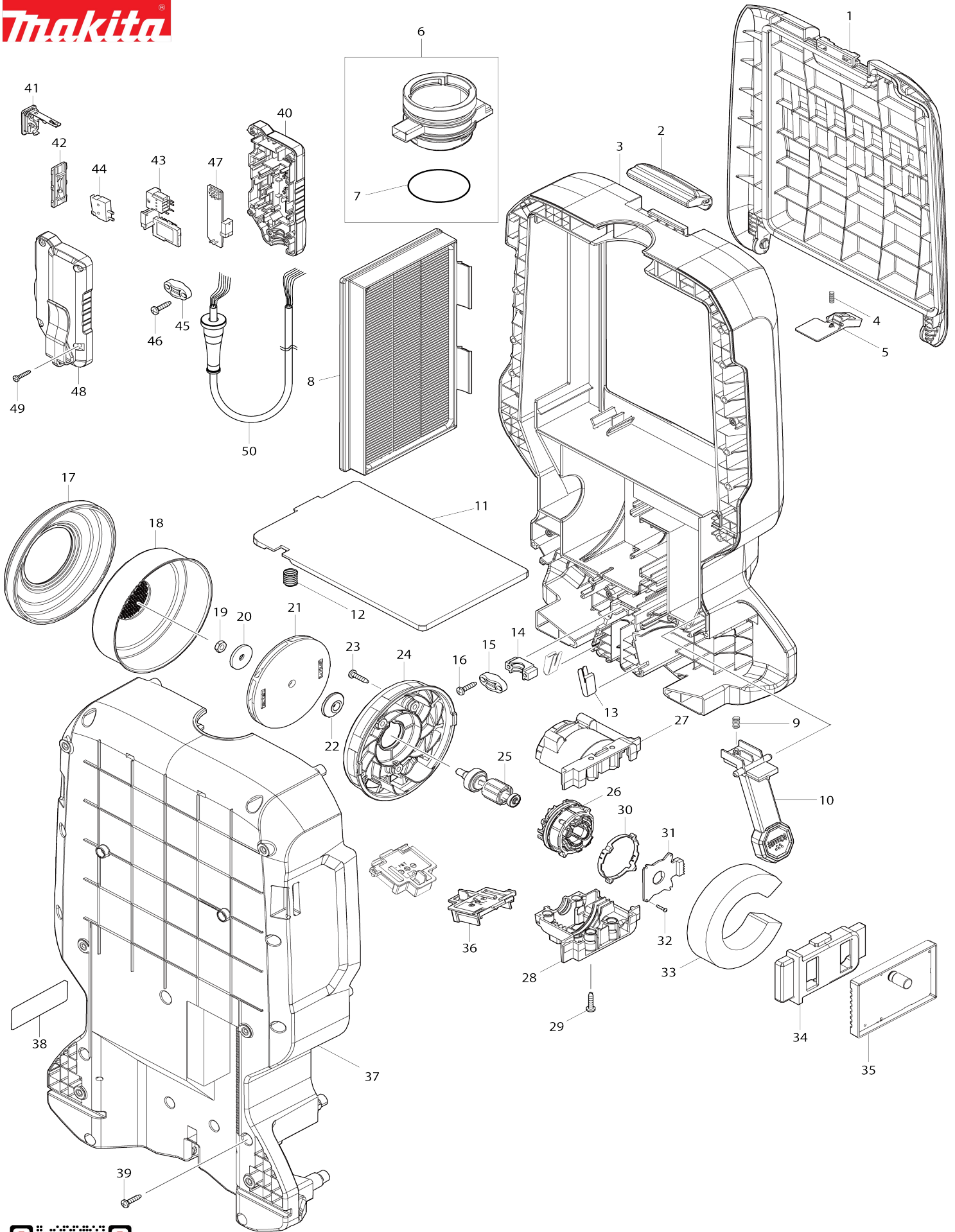
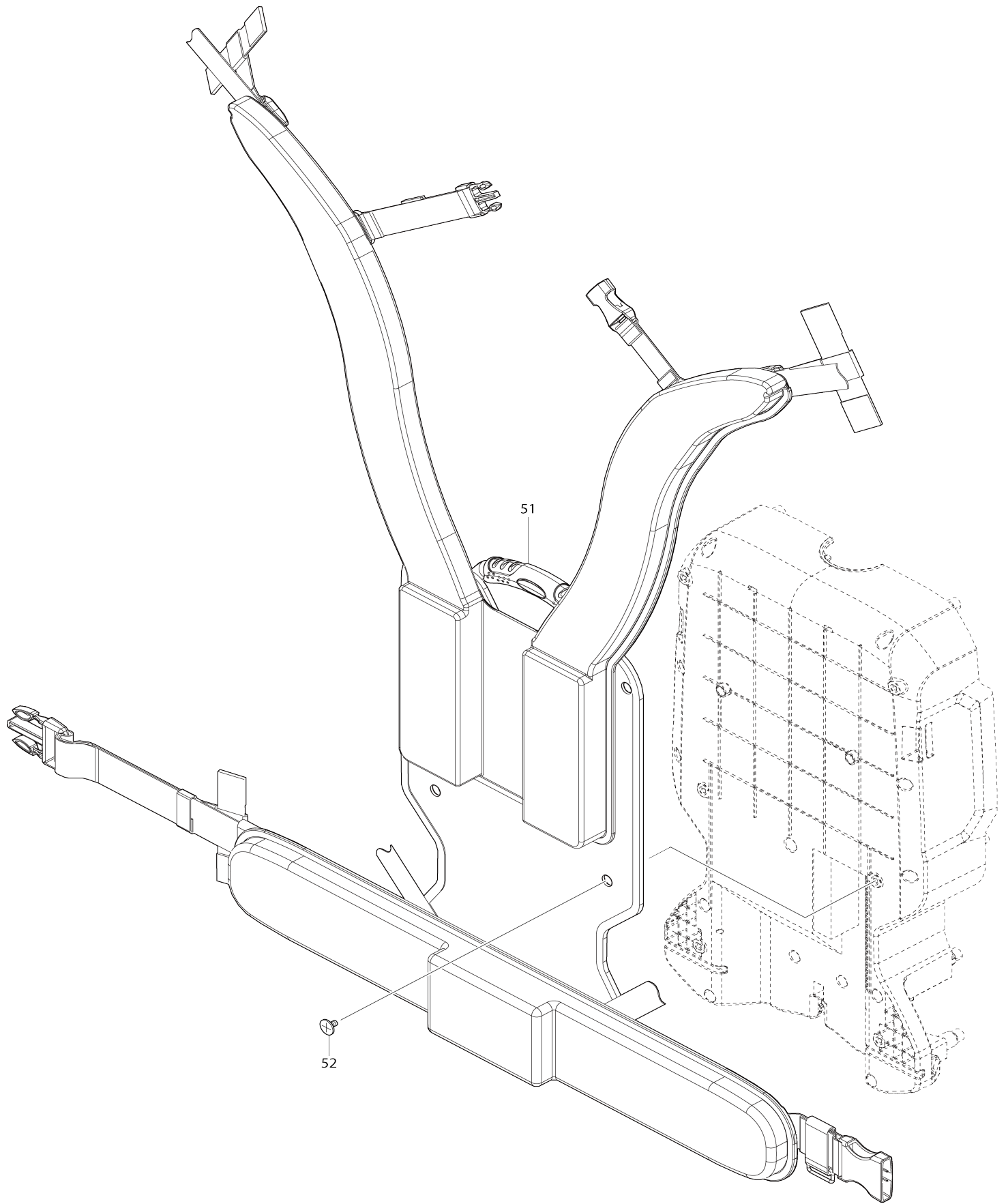


Model No.DVC665 DC BACKPACK VACUUM CLEANER



Model No.DVC665 DC BACKPACK VACUUM CLEANER



Model No.DVC665 DC BACKPACK VACUUM CLEANER

Bản vẽ	Mã Phụ tùng	Mô tả	Tương ứng với	Số lượng	Cũ/ Mới	Ghi chú 1	Ghi chú 2
001	140P98-2	Nắp hộp chứa bụi hoàn chỉnh		1			
C10	422536-3	Đệm dầu A		1			
002	123586-8	Bộ then gài		1			
003	140P92-4	Bộ vỏ nắp trên		1			
C10	422534-7	Bộ giảm chấn dạng đai D		1			
C20	422550-9	Bộ giảm chấn dạng đai A		1			
004	232389-0	Lò xo nén 5		1			
005	412268-0	Tấm chặn		1			
006	135771-1	Nắp nối đầu hút		1			
006		INC. 7					
007	213655-4	Vòng đệm-o 56		1			
008	191D12-9	Trộn bộ lọc chính H		1			
009	232588-4	Lò xo nén 6		1			
010	140P99-0	Cần gạt hoàn chỉnh 100		1			
011	459913-6	Đệm mạt		1			
012	234141-2	Lò xo nén 12		2			
013	232267-4	Lò xo lá		2			
014	687051-6	Kẹp dây		1			
015	687123-7	Kẹp dây		1			
016	266326-2	Vít tự cắt ren đầu siết 4X18		2			
017	422376-9	Vòng đệm buồng gió		1			
018	161804-6	Ổ chứa gió		1			
019	252268-6	Đai ốc lục giác M6		1			
020	322407-3	Núm hơi 6		1			
021	241851-4	Cánh quạt 94		1			
022	313062-2	Vành		1			
023	266326-2	Vít tự cắt ren đầu siết 4X18		3			
024	456736-3	Đế quạt		1			
025	619517-8	Rôto		1	*		
025-1	619517-8	Rôto	O	1			
026	629381-9	Stato		1			
027	183D13-1	Bộ vỏ ngoài động cơ		1			
027		INC. 28					
028	183D13-1	Bộ vỏ ngoài động cơ		1			
028		INC. 27					
029	266326-2	Vít tự cắt ren đầu siết 4X18		4			
030	687464-1	Bộ đỡ		1			
031	620526-2	Bo mạch B		1			
032	266786-8	Vít đầu đủ răng thừa 2X10		4			
033	422370-1	Bộ giảm chấn dạng đai C		1			
034	424837-5	Bộ đỡ A		1			
035	620C53-7	Bo mạch		1			
036	644809-6	Thiết bị đầu cuối		2			
037	140P94-0	Bộ vỏ ốp ngoài		1			
C10	422535-5	Bộ giảm chấn dạng đai E		1			
C20	422551-7	Bộ giảm chấn dạng đai B		1			
038	856K60-4	Bảng tên DVC665		1			
039	266326-2	Vít tự cắt ren đầu siết 4X18		13			

040	183K75-1	Bộ bảo vệ công tắc		1		
C10	818F55-5	Nhãn công tắc A		1		
C20	818F56-3	Nhãn công tắc B		1		
040		INC. 48				
041	140G18-2	Nắp hoàn chỉnh		1		
C10	213218-6	Vòng đệm-o 16		1	*	
C11	213A05-9	Vòng đệm-o 16	O	1		
C20	818F57-1	Nhãn trên nắp		1		
042	458714-9	Thanh gạt công tắc		1		
043	620943-6	Bo mạch điều khiển tốc độ		1		
044	632E26-0	Bộ công tắc		1		
045	687123-7	Kẹp dây		1		
046	266326-2	Vít tự cắt ren đầu siết 4X18		2		
047	620949-4	Mạch công tắc		1		
048	183K75-1	Bộ bảo vệ công tắc		1		
C10	818F55-5	Nhãn công tắc A		1		
C20	818F56-3	Nhãn công tắc B		1		
048		INC. 40				
049	266130-9	Vít tự cắt ren đầu siết 3X16		4		
050	699137-4	Bộ dây cung cấp điện		1	*	
050-1	699137-4	Bộ dây cung cấp điện	O	1		
051	162750-6	Dây đeo		1		
052	265008-3	Vít vai gờ phẳng M5		6		
A01	152992-0	Bộ vòi hút 28-1.5		1		
A02	166116-2	Đai ống		1		
A03	191C26-2	Bộ túi lọc		1		
A08	417765-1	Đầu nối hút bụi 22		1		
A09	424379-9	Đầu nối hút bụi 24		1		
F10	192236-6	Bộ vòi phun neo		1		
F13	195545-2	Bộ ống hơi trước 38		1		
F14	195546-0	Bộ ống hơi trước 24		1		
F15	195547-8	Bộ ống hơi trước 22		1		
F16	195548-6	Bộ khớp nối 22-38		1		
F17	195549-4	Bộ cụm vòi phun A		1		
F18	195551-7	Bộ cụm vòi phun		1		
F28	198184-7	Bộ cụm vòi phun		1		
F32	198533-8	Bộ cụm vòi phun		1		
F33	198537-0	Bộ chổi bụi dùng cho kệ hút bụi		1		
F34	191496-7	Bộ ống mềm		1		
F36	198552-4	Bộ bàn chải tròn		1		
F39	198560-5	Bộ cụm ống lồng		1		
F42	198868-7	Bộ ống mềm		1		
F44	198873-4	Bộ chổi bụi dùng cho kệ hút bụi		1		
F46	198878-4	Bộ bàn chải tròn		1		
F48	198919-6	Bộ vòi phun góc dài		1		
F51	198990-0	Bộ vòi phun góc dài		1		
F53	198992-6	Bộ vòi phun góc dài		1		
F55	199038-1	Bộ vòi phun ở đế		1		
F56	199039-9	Bộ vòi phun ở đế		1		
F58	199041-2	Bộ vòi phun ở đế		1		
F63	199491-1	Bộ phụ kiện ly tâm máy hút bụi		1		
F65	199439-3	Bộ đầu hút khe 415		1		

F80-2	199393-1	Bộ thiết bị thu và phát không dây	<	1	*		
F80-3	199393-1	Bộ thiết bị thu và phát không dây	<	1			
F82	191E30-3	Ống mềm có bộ khóa		1			
F84	191D80-2	Bộ ống thẳng 320		1			
F86	191M77-5	Bộ khớp nối A32		1			
F87	191M78-3	Bộ khớp nối B35		1			
F88	191M79-1	Bộ khớp nối C38		1			
F89	191Y84-0	Bộ túi bụi		1			
G09	1912G4-5	TELESCOPIC PIPE COMPLETE SET		1			
G10	1912G5-3	BENT PIPE COMPLETE SET		1			