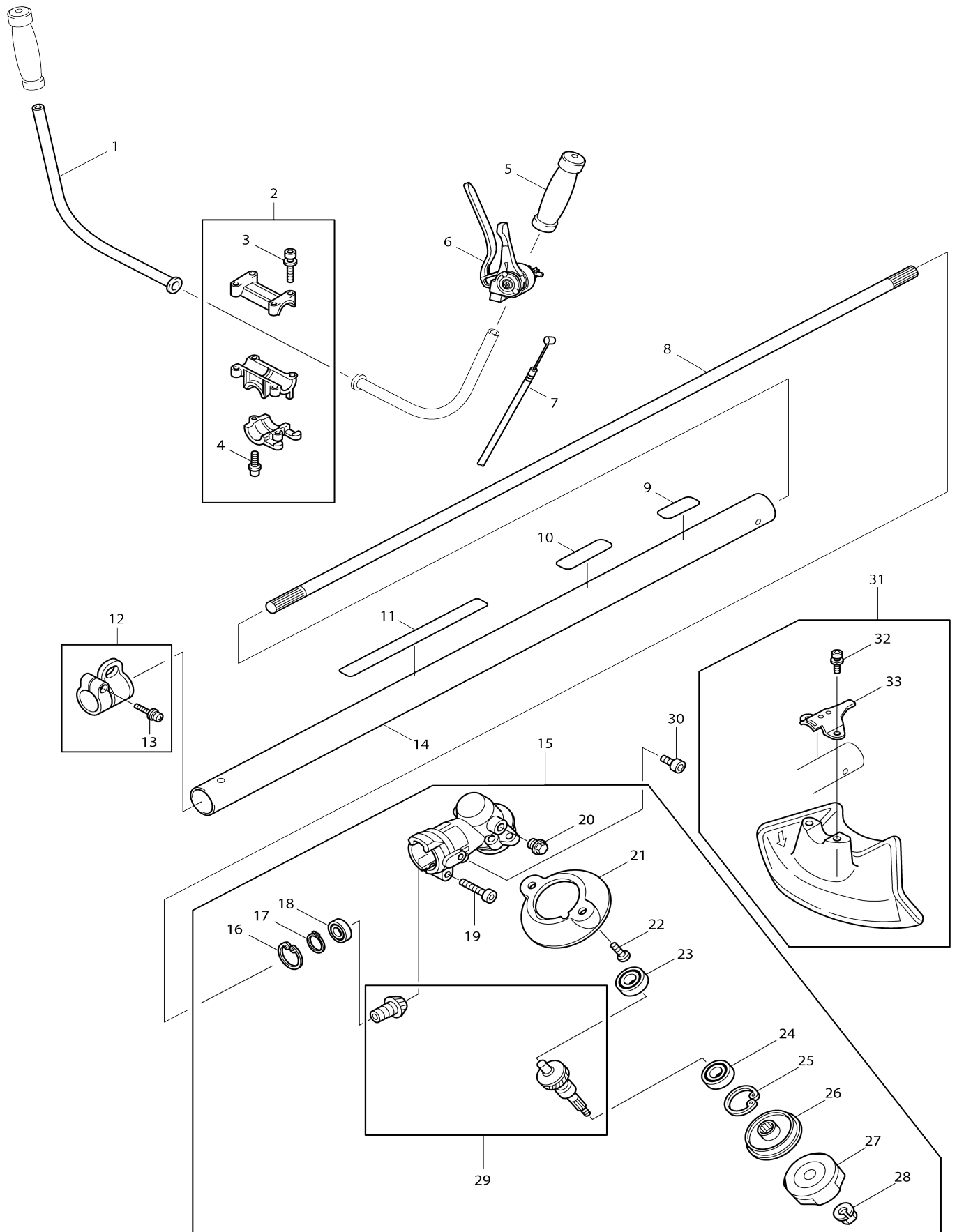
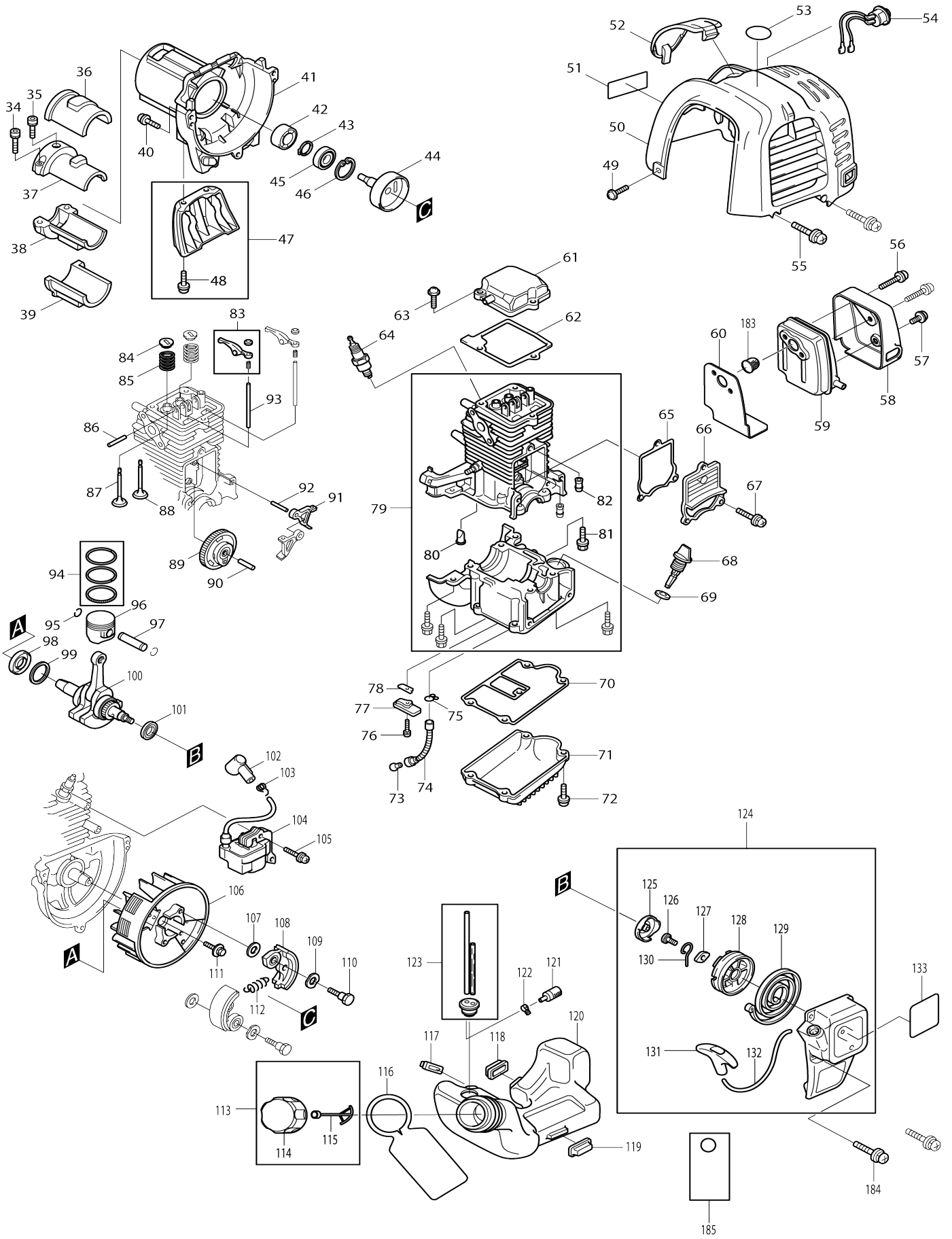


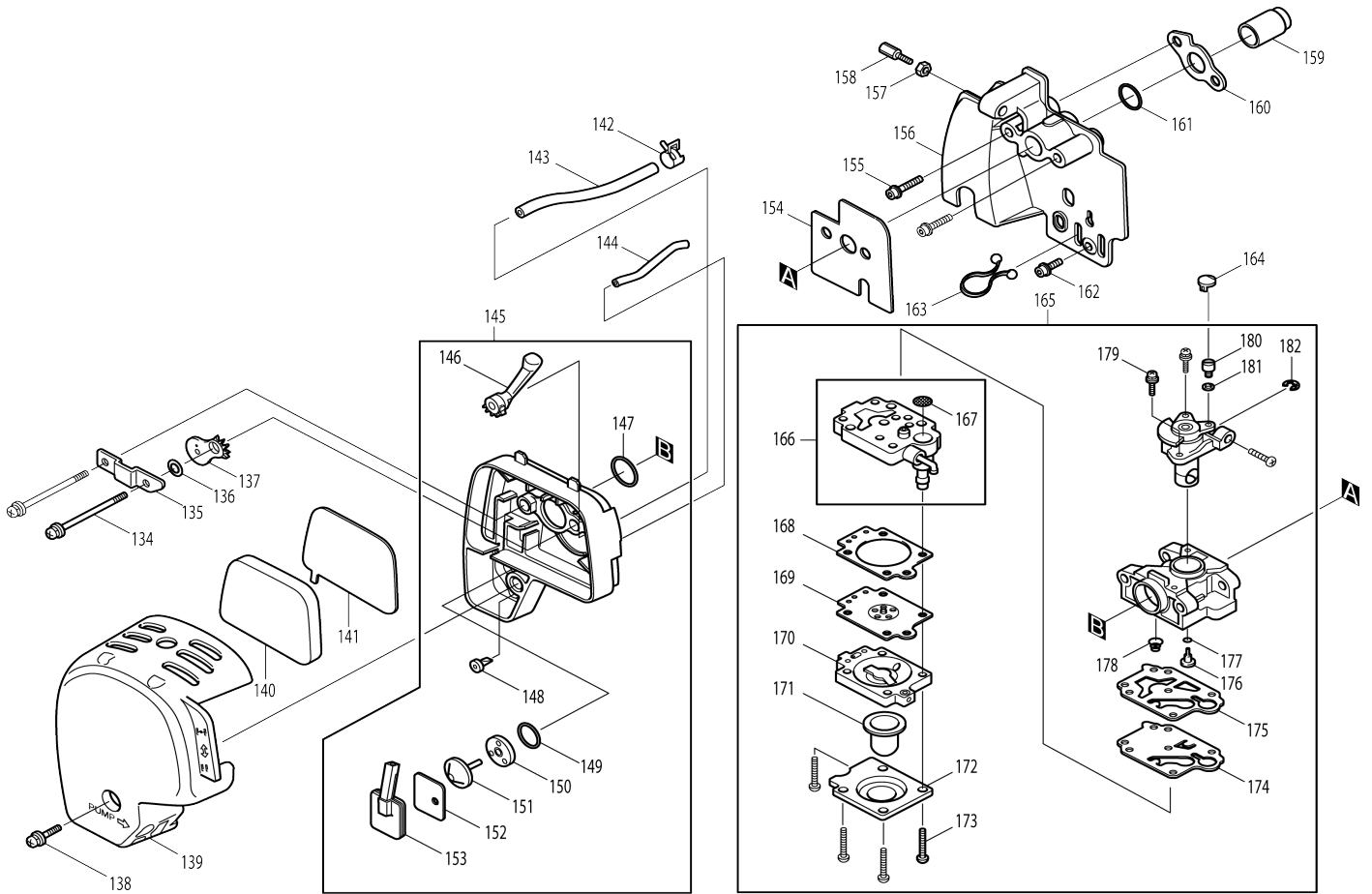
Model No.EM2550UH Petrol Brushcutter



Model No.EM2550UH Petrol Brushcutter



Model No.EM2550UH Petrol Brushcutter



Model No.EM2550UH Petrol Brushcutter

Bản vẽ	Mã Phụ tùng	Mô tả	Tương ứng với	Số lượng	Cũ/ Mới	Giá bán (VND)	Giá nhập (VND)	Ghi chú 1	Ghi chú 2
001	331821-2	Trục tay cầm		2					
002	135395-3	Cụm giá đỡ tay cầm		1	*				
002		INC. 3,4			*				
002-1	137324-2	Cụm giá đỡ tay cầm	O	1					
002-1		INC. 3,4							
003	922241-7	Bu-lông đầu lỗ lục giác M5X25 W		4					
004	922251-4	Bu-lông đầu lỗ lục giác M5X30 W		2					
005	273526-7	Tay nắm 18		2					
006	125477-9	Cần điều khiển		1					
007	168470-0	Dây cáp điều khiển		1					
008	324893-4	Trục		1	*				
008-1	326368-9	Trục	O	1					
009	808723-2	Nhãn lưu ý		1					
010	819312-8	Nhãn logo makita		1					
011	898699-1	Nhãn lưu ý		1					
012	195143-2	Bộ móc treo		1					
012		INC. 13							
013	911233-1	Vít đầu dùi M5X20 WR		1					
014	158658-0	Ống trục hoàn chỉnh		1					
015	125476-1	Cụm hộp số		1	*				
015		INC. 16-29			*				
015-1	126262-3	Cụm hộp số	X	1	*				
015-1		INC. 16-29			*				
015-2	136014-4	Cụm hộp số	O	1					
015-2		INC. 16-29							
016	962103-7	Vòng giữ (int) R-24		1	*				
016-1	257987-9	Vòng giữ (int) R-24	O	1					
017	961005-4	Vòng giữ (ext) S-9		1	*				
017-1	257986-1	Vòng giữ (ext) S-9	O	1					
018	210049-4	Bạc đạn 609ZZ		1	*				
018-1	210157-1	Bạc đạn 609ZZ	<	1					
019	922241-7	Bu-lông đầu lỗ lục giác M5X25 W		1					
020	265578-2	Bu-lông đầu lục giác M6X8		1	*				
020-1	266863-6	Bu-lông đầu lục giác M6X8	O	1	*				
020-2	265578-2	Bu-lông đầu lục giác M6X8	O	1					
021	450653-9	Phần bảo vệ		1					
022	265195-8	Vít đầu dùi M5X12		2	*				
022-1	911213-7	Vít đầu dùi M5X12 WR	O	2	*				
022-2	265195-8	Vít đầu dùi M5X12	O	2					
023	210083-4	Bạc đạn 626		1	*				
023-1	211019-6	Bạc đạn 626	O	1	*				
023-2	210158-9	Bạc đạn 626	<	1					
024	210082-6	Bạc đạn 6000DDU		1	*				
024-1	210054-1	Bạc đạn 6000LLU	O	1					
025	962105-3	Vòng giữ (int) R-26		1	*				
025-1	257988-7	Vòng giữ (int) R-26	O	1					
026	324917-6	Long đen chặn		1	*				
026-1	332042-9	Long đen chặn	<	1	*				

026-2	324917-6	Long đen chặn	O	1	*				
026-3	326819-2	Long đen chặn	O	1					
027	168481-5	Tán kẹp ngoài		1	*				
027-1	168797-8	Tán kẹp ngoài	O	1					
028	264018-7	Đai ốc lục giác M8		1					
029	195350-7	Bộ trục máy cắt		1	*				
029-1	196424-7	Bộ trục máy cắt	X	1	*				
029-2	183K46-8	Bộ trục máy cắt	O	1	*				
029-3	199451-3	Bộ trục máy cắt	O	1					
030	922218-2	Bu-lông đầu lỗ lục giác M5X14 W R		1					
031	125478-7	Bộ nắp bảo vệ		1	*				
031		INC. 32,33			*				
031-1	196353-4	Bộ chụp bảo vệ	O	1	*				
031-1		INC. 32,33			*				
031-2	196353-4	Bộ chụp bảo vệ	O	1					
031-2		INC. 32,33							
032	922226-3	Bu-lông đầu lỗ lục giác M5X18 W		2					
033	345923-8	Bàn kẹp bộ bảo vệ		1					
034	922226-3	Bu-lông đầu lỗ lục giác M5X18 W		2					
035	922211-6	Bu-lông đầu lỗ lục giác M5X12 W		1					
036	424191-7	Bộ giảm chấn ống 1		1					
037	318270-0	Khung ống 1		1					
038	318271-8	Khung ống 2		1					
039	424107-2	Bộ giảm chấn ống 2		1					
040	922222-1	Bu-lông đầu lỗ lục giác M5X16		3					
041	318329-3	Hộp ly hợp		1					
042	450569-8	Đế chặn		1	*				
042-1	450569-8	Đế chặn	O	1					
043	961052-5	Vòng giữ (ext) S-12		1					
044	168475-0	Chuông ly hợp		1					
045	210111-5	Bạc đạn 6201LLU		1					
046	962151-6	Vòng giữ (int) R-32		1					
047	195144-0	Bộ chân máy		1					
047		INC. 48							
048	911218-7	Vít đầu dùi M5X14 WR		2					
049	911213-7	Vít đầu dùi M5X12 WR		2					
050	450564-8	Vỏ xi lanh		1					
052	450568-0	Nắp đậy bugi		1	*				
052-1	452144-6	Nắp đậy bugi	O	1					
053	808633-3	Nhãn chỉ báo 4 kỳ		1	*				
054	125474-5	Cụm công tắc		1	*				
054-1	632B58-9	Công tắc dừng	S	1					
055	911128-8	Vít đầu dùi M4X16 WR		2					
056	266440-4	Bu-lông đầu lỗ lục giác M5X40		2					
057	265184-3	Vít đầu giàn M5X5		1					
058	345915-7	Vỏ bảo vệ ống xả		1					
059	168469-5	Ống giảm khí thải		1					
060	345916-5	Miếng đệm giam âm		1					
061	140023-7	Bộ nắp chụp bên ngoài		1	*				
061-1	140B46-7	Bộ nắp chụp bên ngoài	<	1					
062	162275-0	Vòng đệm nắp chụp suppat		1					

063	922223-9	Bu-lông đầu lỗ lục giác M5X16 W R		3				
064	168534-0	Bu-gi		1				
065	162274-2	Ron đệm nắp nhôm cam		1				
066	318443-5	Nắp đáy nhôm		1				
067	922217-4	Bu-lông đầu lỗ lục giác M5X14		3				
068	450565-6	Nắp do dầu		1				
069	424100-6	Miếng đệm nòng		1				
070	162276-8	Đệm trong bình xăng con		1				
071	318442-7	Hộp đựng dầu		1				
072	922217-4	Bu-lông đầu lỗ lục giác M5X14		4				
073	325666-8	Trọng lượng dầu		1				
074	424202-8	Ống dầu		1				
075	282020-8	Kẹp ống		1				
076	922112-8	Bu-lông đầu lỗ lục giác M4X10		1				
077	318440-1	Miếng giữ ron		1				
078	346083-9	Van lá		1				
079	135375-9	Bộ cụm xi lanh		1				
079		INC. 80-82						
080	424201-0	Van kiểm tra		2				
081	922217-4	Bu-lông đầu lỗ lục giác M5X14		8				
082	424200-2	Đế chặn		2				
083	125554-7	Bộ van nén		2				
084	325668-4	Chốt giữ lò xo		2				
085	234108-0	Lò xo nén 9		2				
086	256200-2	Ghim 5		1				
087	325670-7	Van nạp		1	*			
087-1	326367-1	Van nạp	O	1				
088	325669-2	Van xả		1	*			
088-1	326366-3	Van xả	O	1				
089	125552-1	Bộ nhôm cam		1				
090	268238-5	Ghim 5		1				
091	313169-4	Cần nâng cam		2				
092	268239-3	Ghim 4		1				
093	256865-0	Thanh chốt 2.5		2				
094	195145-8	Bộ vòng pit tong		1	*			
094-1	196595-0	Bộ vòng pit tong	O	1				
095	233976-8	Phe ắc		2				
096	318441-9	Quả piston		1	*			
096-1	197453-3	Bộ pittong	<	1				
C10	318441-9	Quả piston		1				
096-1		INC. 94,95						
097	257781-9	Chốt piston		1				
098	213147-3	Vòng chặn dầu 12		1	*			
098-1	213089-1	Vòng chặn dầu 12	<	1				
099	267400-9	Long đèn đệm phẳng 23		1				
100	135374-1	Cụm trục khuỷu		1	*			
100-1	135539-5	Cụm trục khuỷu	O	1				
101	213148-1	Vòng chặn dầu 10		1	*			
101-1	213769-9	Vòng chặn dầu 10	<	1				
102	424105-6	Nắp chụp		1				
103	324891-8	Lò xo tiếp xúc bugi		1				

104	168501-5	Mô-bin đánh lửa		1	*			
104-1	168816-0	Mô-bin đánh lửa	S	1				
105	922138-0	Bu-lông đầu lỗ lục giác M4X20 W R		2				
106	318343-9	Bánh đà		1	*			
106-1	319012-5	Bánh đà	O	1				
107	267812-6	Núm hơi 6		2				
108	168498-8	Đế bộ ly hợp		2	*			
108-1	161332-1	Đế bộ ly hợp	O	2				
109	267817-6	Núm hơi 8		2				
110	266457-7	Bu-lông vai đầu lục giác M6X25		2	*			
110-1	266864-4	Bu-lông vai đầu lục giác M6X25	O	2				
111	265577-4	Bu-lông đầu lục giác M6X16		1				
112	231858-8	Lò xo thẳng 6		1	*			
112-1	231881-3	Lò xo thẳng 7	<	1				
113	125472-9	Cụm nắp bình nhiên liệu		1	*			
113		INC. 114,115			*			
113-1	127108-6	Cụm nắp bình nhiên liệu	O	1				
113-1		INC. 114,115						
114	140435-4	Nắp bình chứa nhiên liệu		1				
115	140436-2	Bộ dây đeo		1				
116	810455-9	Tem khuyến cáo		1				
117	424102-2	Đệm mạ		1				
118	424103-0	Đệm mạ		1				
119	424104-8	Xốp lọc bụi		1				
120	450566-4	Bình xăng		1				
121	163447-0	Bộ lọc xăng		1	*			
121-1	163447-0	Bộ lọc xăng	O	1				
122	345920-4	Kẹp ống		1				
123	168472-6	Ống hoàn chỉnh		1				
124	195146-6	Bộ chụp bộ khởi động		1				
124		INC. 125-132						
125	168483-1	Puli		1				
126	266585-8	Vít tự cắt ren đầu siết 5X12		1				
127	451938-6	Vành tì		1				
128	451937-8	Cuộn ru lô		1				
129	232258-5	Lò xo cuộn tròn		1				
130	325923-4	Vòng đệm xoay		1				
131	424319-7	Núm khởi động		1				
132	444019-3	Dây khởi động		1				
133	898698-3	Không tên.nhãn EM2550UH		1				
134	265188-5	Vít đầu dù M5X68		2				
135	345919-9	Đệm mạ		1				
136	423376-2	Miếng đệm nòng		1				
137	450560-6	Tấm đệm vách		1				
138	911218-7	Vít đầu dù M5X14 WR		1				
139	450561-4	Nắp che ngoài		1				
140	443141-3	Che bụi		1				
141	443140-5	Che bụi		1				
142	345918-1	Kẹp ống		1				
143	422041-0	Ống thông hơi		1				
144	422042-8	Ống		1				

145	125468-0	Ốp trong bình xăng		1	*			
C10	140814-6	Hộp chứa lọc bụi		1	*			
145		INC. 146-153			*			
145-1	123845-0	Ốp trong bình xăng	O	1				
C10	140814-6	Hộp chứa lọc bụi		1	*			
C11	455407-9	Tấm làm sạch không khí	X	1				
145-1		INC. 146-153						
146	451925-5	Nút chỉnh gió		1	*			
146-1	457241-3	Nút chỉnh gió	X	1				
147	213540-1	Vòng đệm-o 15		1	*			
147-1	213094-8	Vòng đệm-o 15	X	1				
148	424316-3	Van kiểm tra		1	*			
148-1	424938-9	Van kiểm tra	X	1				
149	213539-6	Vòng đệm-o 14		1	*			
149-1	213093-0	Vòng đệm-o 14	X	1				
150	451924-7	Tấm van kiểm tra		1	*			
150-1	457240-5	Tấm van kiểm tra	X	1				
151	424315-5	Van kiểm tra		1	*			
151-1	424937-1	Van kiểm tra	X	1				
152	168577-2	Miếng đệm phân cách		1	*			
152-1	161572-1	Miếng đệm phân cách	X	1				
153	168576-4	Tấm phân cách		1	*			
153-1	161571-3	Tấm phân cách	X	1				
154	413121-3	Đệm ron bình xăng con		1				
155	922228-9	Bu-lông đầu lỗ lục giác M5X18 W R		2				
156	450559-1	Vật liệu cách điện		1				
158	325663-4	Vít điều chỉnh		1				
159	324961-3	Ống nạp		1				
160	413120-5	Đệm cách nhiệt		1				
161	213078-6	Vòng đệm-o 10		1				
162	922213-2	Bu-lông đầu lỗ lục giác M5X12 W R		1				
163	450562-2	Kẹp		1				
164	286284-6	Nắp		1				
165	168497-0	Bình xăng con		1				
165		INC. 166,168-182						
166	140437-0	Thân máy bơm		1				
166		INC. 167						
167	352010-6	Màn hình đầu vào		1	*			
167-1	WJ00014070	INLET SCREEN	O	1				
168	442154-1	Màng đệm kim loại		1				
169	168574-8	Màng chắn đo		1	*			
169-1	WJ00963279	SCREW	O	1	*			
169-2	WJ00095586	DIAPHRAGM ASS'Y	X	1				
170	140438-8	Thân bộ làm sạch khí		1				
171	424314-7	Bơm khởi động		1				
172	346270-0	Bảo vệ tấm đệm bơm		1				
173	266582-4	Vít đầu dù răng thừa 3X24		4				
174	168575-6	Màng chắn máy bơm		1	*			
174-1	WJ00009599	PUMP DIAPHRAGM	O	1				
175	442155-9	Màng chế hòa khí		1				

176	325924-2	Ống nạp		1				
177	213538-8	Vòng đệm-o 2		1				
178	234183-6	Lò xo ném hình nón 5-9		1				
179	266581-6	Vít đầu dù M3X8 W		2	*			
179-1	WJ00096364	SCREW M3X8 WITH WASHER	O	2				
180	325922-6	Khớp xoay		1				
181	413140-9	Núm hơi		1				
182	257964-1	Vòng chặn (EXT) E3		1				
183	324980-9	Bộ triết tia lửa		1				
184	911128-8	Vít đầu dù M4X16 WR		2				
185	819432-8	Đệm chỉ mức		1				
186	632B57-1	Khối chì	S	2				
A01	125520-4	Cụm dây đai		1				
A02	194573-4	Bộ phụ kiện		1				
A02		INC. A03						
A03	783202-0	Cờ lê lục giác 4		1				
A04	242072-1	Bình đựng dầu		1				
A05	831283-9	Túi dụng cụ		1	*			
A05-1	831304-7	Túi đựng phụ kiện	X	1				
A06	450563-0	Kẹp		2				
F01	196713-0	Bộ dụng cụ bảo trì		1				



Tài liệu được tổng hợp bởi đội ngũ kỹ thuật của **NPOWER**. Bản quyền nội dung thuộc về **MAKITA**

www.npower.com.vn Powered by **NAVITECH** | www.navitech.co