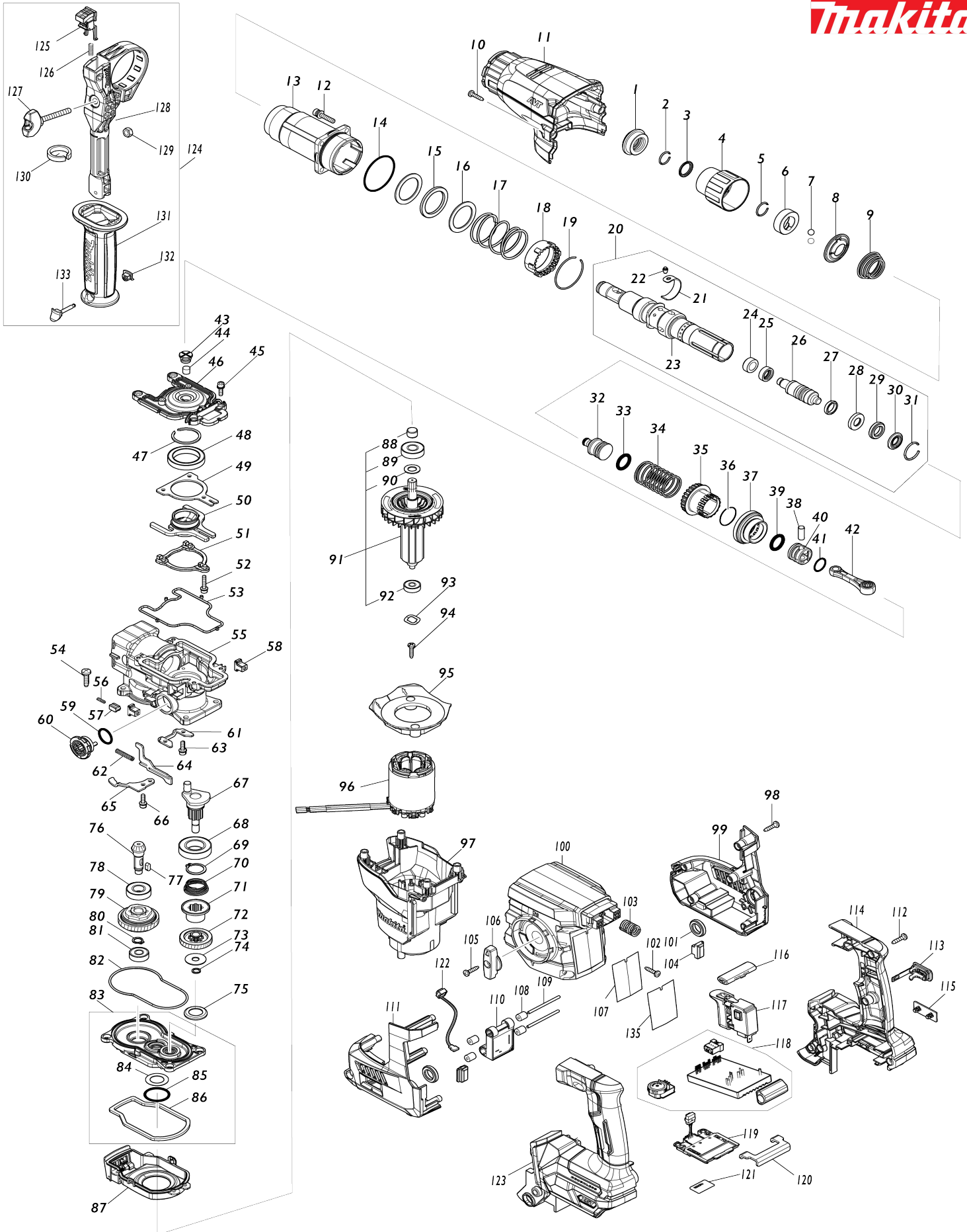


Model No.HR008G 30MM CRDLS COMBINATION HAMMER



Model No.HR008G 30MM CRDLS COMBINATION HAMMER

| Bản vẽ | Mã Phụ tùng | Mô tả | Tương ứng với | Số lượng | Cũ/ Mới | Ghi chú 1 | Ghi chú 2 |
|--------|-------------|-----------------------------------|---------------|----------|---------|-----------|-----------|
| 001 | 286288-8 | Nắp 35 | | 1 | | | |
| 002 | 233989-9 | Vòng canh búa 14 | | 1 | | | |
| 003 | 346834-0 | Núm hơi 16 | | 1 | | | |
| 004 | 459685-3 | Vỏ chụp mũi | | 1 | | | |
| 005 | 233992-0 | Vòng canh búa 15 | | 1 | | | |
| 006 | 327269-4 | Vòng canh 17 | | 1 | | | |
| 007 | 216022-2 | Bi hãm 7.0 | | 2 | | | |
| 008 | 347944-6 | Chén đệm | | 1 | | | |
| 009 | 232503-8 | Lò xo ném hình nón 21-34 | | 1 | | | |
| 010 | 266326-2 | Vít tự cắt ren đầu siết 4X18 | | 2 | | | |
| 011 | 459167-5 | Ống nhựa bảo vệ nòng | | 1 | | | |
| 012 | 266793-1 | Bu-lông đầu lỗ lục giác M5X25 W R | | 4 | | | |
| 013 | 140J35-0 | Cụm nòng đục | | 1 | | | |
| C10 | 213636-8 | Vòng chặn dầu 25 | | 1 | | | |
| 014 | 213620-3 | Vòng đệm-o 46 | | 1 | | | |
| 015 | 422493-5 | Vòng cao su 31 | | 1 | | | |
| 016 | 267354-0 | Long đèn đệm phẳng 31 | | 2 | | | |
| 017 | 232496-9 | Lò xo nén 37 | | 1 | | | |
| 018 | 419986-1 | Khóa măng xông | | 1 | | | |
| 019 | 233952-2 | Vòng canh búa 41 | | 1 | | | |
| 020 | 136312-6 | Cụm giá đỡ dụng cụ | | 1 | | | |
| 020 | | INC. 21-31 | | | | | |
| 021 | 347501-0 | Lò xo lá | | 1 | | | |
| 022 | 256598-7 | SHOULDER PIN 4 | | 1 | | | |
| 023 | 327277-5 | Giá đỡ dụng cụ | | 1 | | | |
| 024 | 327515-5 | Chụp giữ mũi 11 | | 1 | | | |
| 025 | 327516-3 | Vòng canh 11 | | 1 | | | |
| 026 | 140S89-1 | Bu-lông bắt vít hoàn chỉnh A | | 1 | | | |
| 027 | 213880-7 | Vòng đệm kín 12 | | 1 | | | |
| 028 | 327268-6 | Vòng canh 11 | | 1 | | | |
| 029 | 424267-0 | Vòng đệm bạc đạn 12 | | 1 | | | |
| 030 | 327271-7 | Núm hơi 11 | | 1 | | | |
| 031 | 231987-7 | Vòng canh búa 21 | | 1 | | | |
| 032 | 327266-0 | Quả búa | | 1 | | | |
| 033 | 213881-5 | Vòng đệm-o 16 | | 1 | | | |
| 034 | 232497-7 | Lò xo nén 27 | | 1 | | | |
| 035 | 327276-7 | Vòng khóa mở lưỡi | | 1 | | | |
| 036 | 232501-2 | Vòng canh búa 24 | | 1 | | | |
| 037 | 226868-8 | Nhông côn xoắn 31 | | 1 | | | |
| 038 | 268122-4 | PIN 7 | | 1 | | | |
| 039 | 213881-5 | Vòng đệm-o 16 | | 1 | | | |
| 040 | 319807-6 | Quả piston | | 1 | | | |
| 041 | 213226-7 | Vòng đệm-o 16 | | 1 | | | |
| 042 | 140J36-8 | Bộ tay biên máy đục | | 1 | | | |
| 043 | 459180-3 | Nắp bộ lọc | | 1 | | | |
| 044 | 443153-6 | Nỉ | | 1 | | | |
| 045 | 922123-3 | Bu-lông đầu lỗ lục giác M4X14 W R | | 4 | | | |

| | | | | | |
|-----|----------|-----------------------------------|---|--|--|
| 046 | 319802-6 | Nắp tay quay | 1 | | |
| 047 | 961140-8 | Vòng giữ (ext) WR-30 | 1 | | |
| 048 | 211423-9 | Bạc đạn 6806DDW | 1 | | |
| 049 | 347500-2 | Chốt giữ ổ đệm B | 1 | | |
| 050 | 140J31-8 | Cân đối trọng hoàn chỉnh | 1 | | |
| 051 | 310927-9 | Chốt giữ cân | 1 | | |
| 052 | 266948-8 | Bu-lông đầu lỗ lục giác M4X20 W R | 3 | | |
| 053 | 459182-9 | Vòng đệm kín B | 1 | | |
| 054 | 266021-4 | Vít tự cắt ren đầu siết 5X20 | 4 | | |
| 055 | 140J33-4 | Vỏ ngoài tay quay hoàn chỉnh | 1 | | |
| 056 | 232499-3 | Lò xo nén 2 | 1 | | |
| 057 | 310929-5 | Trụ đẩy | 1 | | |
| 058 | 455165-7 | Thanh dẫn cố định | 2 | | |
| 059 | 213262-3 | Vòng đệm-o 18 | 1 | | |
| 060 | 459175-6 | Cần nối | 1 | | |
| 061 | 347497-5 | Chốt giữ ổ đệm A | 1 | | |
| 062 | 234019-9 | Lò xo nén 4 | 1 | | |
| 063 | 922123-3 | Bu-lông đầu lỗ lục giác M4X14 W R | 2 | | |
| 064 | 345814-3 | Cần hãm | 1 | | |
| 065 | 347498-3 | Tấm dẫn hướng | 1 | | |
| 066 | 922123-3 | Bu-lông đầu lỗ lục giác M4X14 W R | 1 | | |
| 067 | 140M22-7 | Trục tay quay hoàn chỉnh | 1 | | |
| 068 | 211323-3 | Bạc đạn 6904LLU | 1 | | |
| 069 | 961060-6 | Vòng giữ (ext) S-20 | 1 | | |
| 070 | 232498-5 | Lò xo ném hình nón 21-26 | 1 | | |
| 071 | 327273-3 | Khớp ly hợp | 1 | | |
| 072 | 226869-6 | Nhông xoắn 31 | 1 | | |
| 073 | 267353-2 | Long đèn đệm phẳng 8 | 1 | | |
| 074 | 961034-7 | Vòng giữ (ext) WR-8 | 1 | | |
| 075 | 345818-5 | Chén đỡ 16 | 1 | | |
| 076 | 226867-0 | Nhông côn xoắn 8 | 1 | | |
| 077 | 254239-9 | Chìa khóa 4 | 1 | | |
| 078 | 211131-2 | Bạc đạn 6001DDW | 1 | | |
| 079 | 125386-2 | Cụm giới hạn mô men xoắn | 1 | | |
| 080 | 961006-2 | Vòng giữ (ext) S-10 | 1 | | |
| 081 | 210005-4 | Bạc đạn 608DDW | 1 | | |
| 082 | 459181-1 | Vòng đệm kín A | 1 | | |
| 083 | 136330-4 | Cụm vỏ hộp số | 1 | | |
| 083 | | INC. 84-86 | | | |
| 084 | 253749-3 | Long đèn đệm phẳng 16 | 1 | | |
| 085 | 213445-5 | Vòng đệm-o 26 | 1 | | |
| 086 | 459183-7 | Tấm bọt biển | 1 | | |
| 087 | 140J32-6 | Ống dẫn khí hoàn chỉnh | 1 | | |
| 088 | 331775-3 | Chụp giữ mũi 10 | 1 | | |
| 089 | 211097-6 | Bạc đạn 6000LLB | 1 | | |
| 090 | 253828-7 | Long đèn đệm phẳng 10 | 1 | | |
| 091 | 519722-6 | ROTOR ASS'Y | 1 | | |
| 091 | | INC. 88-90,92 | | | |
| 092 | 210022-4 | Bạc đạn 626DDW | 1 | | |

| | | | | | | |
|-----|----------|------------------------------|--|---|--|--|
| 093 | 253555-6 | Vòng đệm vênh 12 | | 1 | | |
| 094 | 266326-2 | Vít tự cắt ren đầu siết 4X18 | | 2 | | |
| 095 | 413F13-2 | Tấm chắn gió | | 1 | | |
| 096 | 629A96-4 | Stato | | 1 | | |
| 097 | 141H81-4 | Vỏ ngoài động cơ hoàn chỉnh | | 1 | | |
| C10 | 263027-3 | Chốt cao su 4 | | 1 | | |
| 098 | 266326-2 | Vít tự cắt ren đầu siết 4X18 | | 5 | | |
| 099 | 183V77-3 | HOUSING SET | | 1 | | |
| 099 | | INC. 111 | | | | |
| 100 | 413F12-4 | Ổ nhôm | | 1 | | |
| 101 | 459184-5 | Vòng đệm bạc đạn 12 | | 2 | | |
| 102 | 266326-2 | Vít tự cắt ren đầu siết 4X18 | | 4 | | |
| 103 | 232500-4 | Lò xo nển 10 | | 1 | | |
| 104 | 422863-8 | Đệm pin | | 2 | | |
| 105 | 266326-2 | Vít tự cắt ren đầu siết 4X18 | | 1 | | |
| 106 | 459174-8 | Nút chuyển chế độ | | 1 | | |
| 107 | 8119V9-3 | HR008G NAME PLATE | | 1 | | |
| 108 | 422472-3 | Vòng chân rung 3 | | 4 | | |
| 109 | 256886-2 | Thanh chốt 3 | | 2 | | |
| 110 | 620J19-9 | Mạch từ | | 1 | | |
| 111 | 183V77-3 | HOUSING SET | | 1 | | |
| 111 | | INC. 99 | | | | |
| 112 | 266326-2 | Vít tự cắt ren đầu siết 4X18 | | 6 | | |
| 113 | 140G30-2 | Nắp hoàn chỉnh | | 1 | | |
| C10 | 213A05-9 | Vòng đệm-o 16 | | 1 | | |
| 114 | 183V96-9 | HANDLE SET | | 1 | | |
| C10 | 263005-3 | Chốt cao su 6 | | 2 | | |
| C20 | 8005T5-8 | Nhãn logo XGT | | 1 | | |
| 114 | | INC. 123 | | | | |
| 115 | 459753-2 | Nắp | | 1 | | |
| 116 | 453124-5 | Cần thay đổi f/r | | 1 | | |
| 117 | 651439-6 | Công tắc C3JR-4B-2 | | 1 | | |
| 118 | 620J18-1 | Bo mạch | | 1 | | |
| 119 | 632P65-6 | Bộ thiết bị đầu cuối | | 1 | | |
| 120 | 347885-6 | Tấm đỡ | | 1 | | |
| 121 | 8119W3-2 | HR008G SERIAL NO. LABEL | | 1 | | |
| 122 | 620G34-5 | Mạch led | | 1 | | |
| 123 | 183V96-9 | HANDLE SET | | 1 | | |
| C10 | 263005-3 | Chốt cao su 6 | | 2 | | |
| C20 | 8005T5-8 | Nhãn logo XGT | | 1 | | |
| 123 | | INC. 114 | | | | |
| 124 | 126882-3 | Bộ cầm tay | | 1 | | |
| 124 | | INC. 125-133 | | | | |
| 125 | 144959-2 | Nút khóa hoàn chỉnh | | 1 | | |
| 126 | 233360-7 | Lò xo nển 4 | | 1 | | |
| 127 | 265625-9 | Ốc vít có tai vặn M6X50 | | 1 | | |
| 128 | 458355-1 | Kẹp tay cầm | | 1 | | |
| 129 | 931302-2 | Đai ốc lục giác M6 | | 1 | | |
| 130 | 422258-5 | Tấm bọt biển | | 1 | | |
| 131 | 458357-7 | Tay nắm 36 | | 1 | | |
| 132 | 422255-1 | Nắp | | 1 | | |
| 133 | 161838-9 | Chốt tay cầm | | 1 | | |

| | | | | | | | |
|-----|-----------|------------------------------|---|---|---|--|--|
| 135 | 8052T1-3 | CLEAR LABEL | | 1 | * | | |
| A01 | 331886-4 | Thanh cữ độ sâu | | 1 | | | |
| A02 | 194683-7 | Bộ tuýp mỡ bôi trơn | | 1 | | | |
| A03 | 443122-7 | Khăn lau máy | | 1 | | | |
| A04 | 821875-2 | PLASTIC CASE | | 1 | | | |
| C10 | 162271-8 | Then gài | | 2 | | | |
| A10 | ***DC40RA | DC40RA FAST CHARGER | | 1 | | | |
| A10 | | COMPO-PARTS | | | | | |
| A11 | 412393-7 | Nắp pin | | 1 | | | |
| A12 | 191L47-8 | Bộ pin BL4050F | | 2 | | | |
| B01 | 1910R8-2 | Bộ hỗ trợ búa | | 1 | | | |
| C10 | 181490-7 | Bộ bình dầu 30CC | | 2 | * | | |
| C11 | 1914C5-7 | GREASE SET | O | 2 | | | |
| B01 | | INC. 1,2,5,7,22,26,27,29,31, | | | | | |
| B01 | | INC. 33,36,39 | | | | | |
| F06 | 191F49-8 | Hộp đựng bụi | | 1 | | | |
| F09 | 191F95-1 | Bộ hệ thống hút bụi DX10 | | 1 | | | |
| F11 | 191L91-5 | Bộ đế chặn | | 1 | | | |
| F12 | 191W90-3 | Bộ móc treo | | 1 | | | |
| F24 | 199557-7 | Trọn bộ lọc | | 1 | | | |
| G12 | 1914X3-8 | DUST EXTRACTION PAD SET | | 1 | | | |