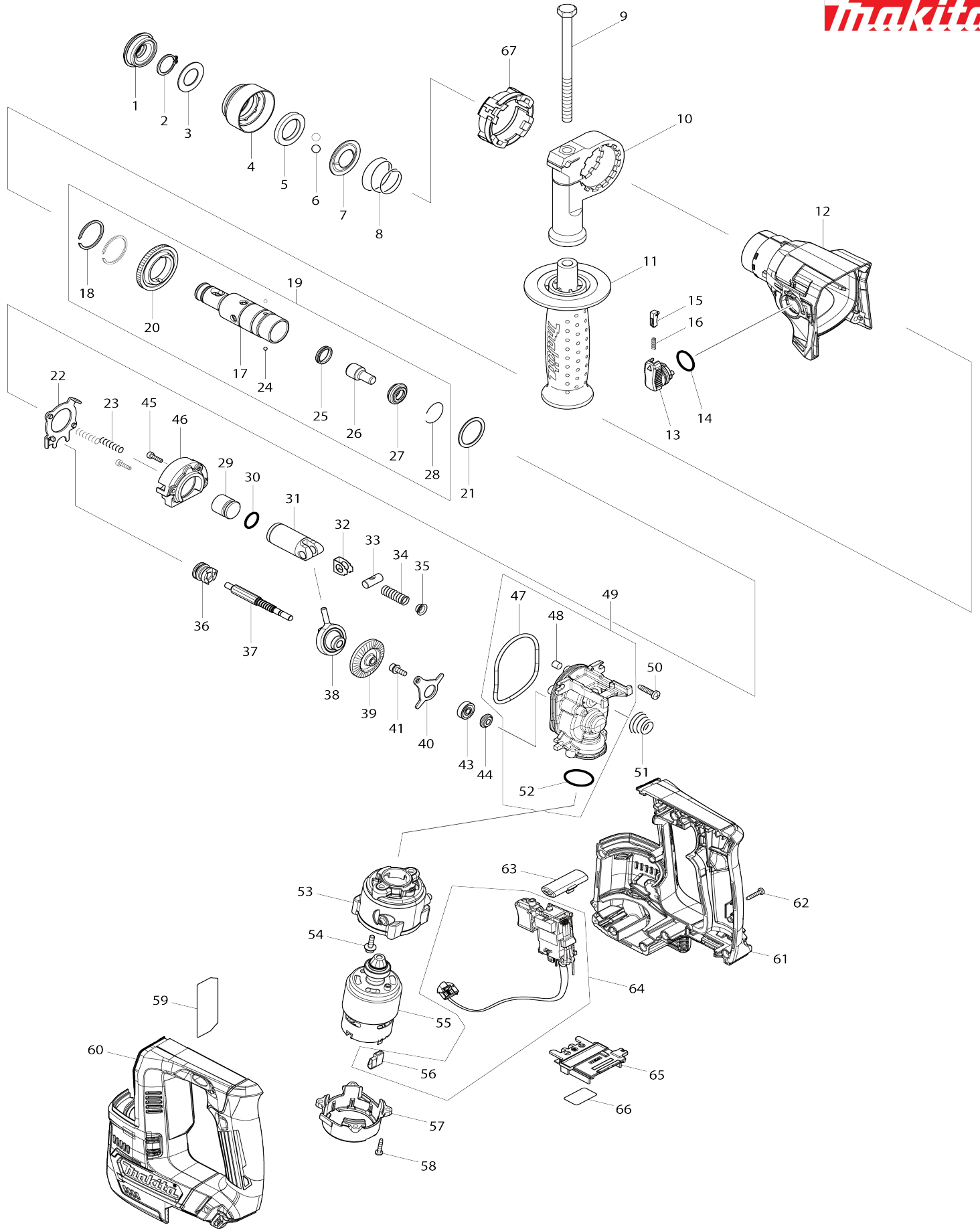


Model No.HR140D 14MM CORDLESS ROTARY HAMMER



Model No.HR140D 14MM CORDLESS ROTARY HAMMER

Bản vẽ	Mã Phụ tùng	Mô tả	Tương ứng với	Số lượng	Cũ/ Mới	Ghi chú 1	Ghi chú 2
001	286037-3	Nắp 34		1			
002	961057-5	Vòng giữ (ext) S-17		1			
003	253377-4	Long đèn đệm phẳng 17		1			
004	457214-6	Vỏ chụp mũi		1			
005	257416-2	Vòng canh 21		1			
006	216022-2	Bi hãm 7.0		2			
007	346177-0	Chén đệm		1			
008	232347-6	Lò xo ném hình nón 21-29		1			
009	921923-8	Bu-lông đầu lục giác M8X120		1			
010	417911-6	Đế tay cầm		1			
011	158057-6	Tay nắm hoàn chỉnh 36		1			
C10	931402-8	Đai ốc lục giác M8		1			
012	144575-0	Vỏ ngoài hộp số hoàn chỉnh		1			
C10	211375-4	Bạc đạn 6805LLB		1			
C20	213788-5	Vòng chặn dầu 25		1			
013	161569-0	Cụm nút chuyển chế độ		1			
014	213278-8	Vòng đệm-o 17		1			
015	161568-2	Nút khóa hoàn chỉnh		1			
016	232344-2	Lò xo nển 3		1			
017	326841-9	Giá đỡ dụng cụ		1	*		
017-1	326841-9	Giá đỡ dụng cụ	O	1			
018	961135-1	Vòng giữ (ext) WR-25		2			
019	135933-1	Cụm giá đỡ dụng cụ		1			
019		INC. 17,18,20,21,24-28			*		
019		INC. 17,18,20,24-28					
020	221483-3	Nhông trục 57		1			
021	267175-0	Long đèn đệm phẳng 24		1			
022	161570-5	Cần chuyển chế độ nhông		1			
023	233194-8	Lò xo nển 4		2			
024	216019-1	Bi hãm 3		2			
025	213183-9	Vòng đệm -x 13		1			
026	326843-5	Chốt tác động		1			
027	326842-7	Vòng canh 10		1			
028	232343-4	Vòng canh búa 23		1			
029	326995-2	Quả búa		1			
030	213128-7	Vòng đệm-o 12		1			
031	319510-9	Xi lanh pit tong		1			
032	347101-6	Tấm dẫn hướng		1			
033	326846-9	Khớp nối pit-tông		1			
034	232346-8	Lò xo nển 8		1			
035	347102-4	Dẫn hướng lò xo		1			
036	326845-1	Nhông chuyển		1			
037	221482-5	Nhông trục 8		1			
038	219026-3	Bạc đạn đảo 6		1	*		
038-1	219031-0	Bạc đạn đảo 6	O	1			
039	221553-8	Nhông côn xoắn 37		1			
040	347100-8	Chốt giữ ổ đệm		1			
041	266273-7	Bu-lông đầu lỗ lục giác M4X12		1			

043	210065-6	Bạc đạn 625ZZ		1		
044	326847-7	Vòng canh 5		1		
045	265910-0	Bu-lông đầu lỗ lục giác M3X12		2		
046	144219-2	Bộ đỡ trong hoàn chỉnh		1		
047	213092-2	Vòng đệm-o 60		1	*	
047-1	213889-9	Vòng đệm-o 58	<	1		
048	443138-2	Bộ lọc		1		
049	135926-8	Cụm vỏ bọc linh kiện bên trong		1	*	
049		INC. 47,48,52			*	
049-1	136111-6	Cụm vỏ bọc linh kiện bên trong	<	1	*	
049-1		INC. 47,48,52			*	
049-2	137061-8	INNER HOUSING ASS'Y	<	1		
049-2		INC. 47,48,52				
050	265995-6	Vít tự cắt ren đầu siết 4X18		4		
051	232345-0	Lò xo ném hình nón 8-19		1		
052	213008-7	Vòng đệm-o 22.4		1		
053	457784-5	Vỏ trong động cơ A		1		
054	251565-7	Bu-lông đầu lỗ lục giác M4X14		2		
055	629285-5	Động cơ dc		1		
C10	213162-7	Vòng đệm-o 14		1		
056	686039-3	Rắc dầu nối		1		
057	457785-3	Vỏ trong động cơ B		1		
058	266130-9	Vít tự cắt ren đầu siết 3X16		4		
059	853R23-3	Bảng tên HR140D		1		
060	183H16-9	Bộ vỏ ngoài		1		
C10	252126-6	Đai ốc khóa lục giác M4-7		2		
C20	262182-8	Vòng cao su 6		2		
C30	263002-9	Chốt cao su 4		2		
060		INC. 61				
061	183H16-9	Bộ vỏ ngoài		1		
C10	252126-6	Đai ốc khóa lục giác M4-7		2		
C20	262182-8	Vòng cao su 6		2		
C30	263002-9	Chốt cao su 4		2		
061		INC. 60				
062	266130-9	Vít tự cắt ren đầu siết 3X16		9		
063	457786-1	Cần thay đổi f/r		1		
064	539237-7	Cụm bộ công tắc		1		
C10	654086-2	Chỗ chứa 42486-2		2		
C20	654199-9	Chỗ chứa		1		
064		INC. 56				
065	644813-5	Thiết bị đầu cuối		1		
066	853R45-3	Không số.nhãn HR140D		1		
A01	415486-9	Thanh cỡ độ sâu		1		
A03	821536-4	Hộp nhựa		1		
C10	162302-3	Then gài		2		
A04	813R18-8	Nhãn thùng nhựa HR140DSYE		2		
A04	813R20-1	Nhãn thùng nhựa HR140DSAE		2		
A04	813R23-5	Nhãn thùng nhựa HR140DSME		2		
A06	839246-9	Khay trong		1		
A07	456128-6	Nắp pin		1		
A08	***DC10SB	DC10SB BATTERY CHARGER		1		
A09	197393-5	Bộ pin BL1016		2		

A09	197396-9	Bộ pin BL1021B		2	*		
A09	197406-2	Bộ pin BL1041B		2	*		
A09-1	197396-9	Bộ pin BL1021B	O	2			
A09-1	197406-2	Bộ pin BL1041B	O	2			
B01	198564-7	Bộ hỗ trợ búa		1			
C10	195127-0	Bộ bình dầu		1			
B01		INC. 1,2,6,25,28,30					
E01	818S14-7	Tem nhãn		1	*		
F06	197444-4	Bộ pin BL1020B (2 cái)		1	*		
F08	197530-1	Bộ pin BL1015 (2 cái)		1	*		
F16	198968-3	Bộ pin BL1016		1	*		
F17	198969-1	Bộ pin BL1016 (2 cái)		1	*		
F18-1	198970-6	Bộ pin BL1021B (2 cái)	O	1	*		
F19-1	199002-2	Bộ pin BL1041B (2 cái)	O	1	*		
F21	199245-6	Bộ ly chứa bụi		1			
G12	1914X3-8	DUST EXTRACTION PAD SET		1			