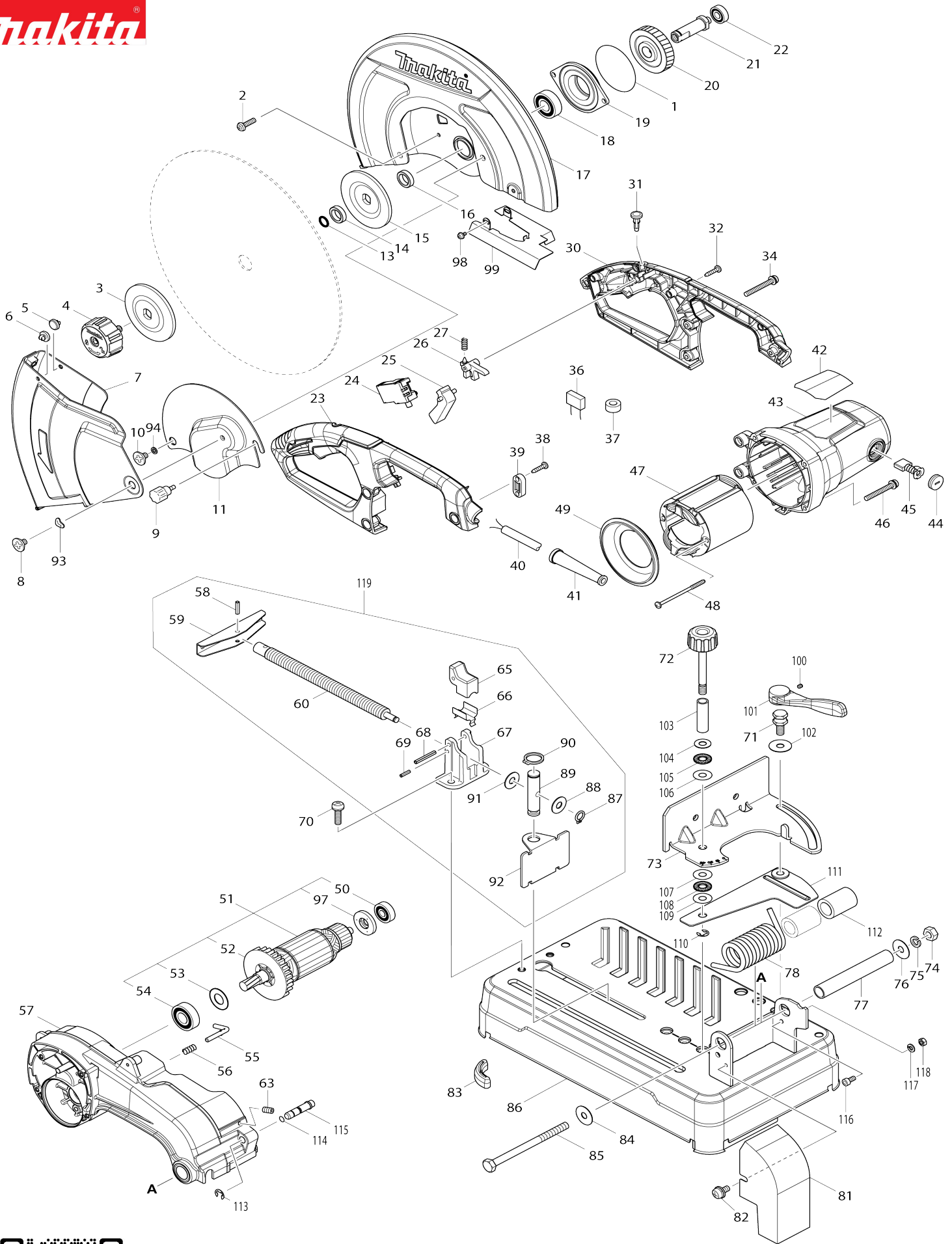


Model No.LW1400 355MM PORTABLE CUT-OFF



Model No.LW1400 355MM PORTABLE CUT-OFF

| Bản vẽ | Mã Phụ tùng | Mô tả | Tương ứng với | Số lượng | Cũ/ Mới | Ghi chú 1 | Ghi chú 2 |
|--------|-------------|-------------------------------|---------------|----------|---------|-----------|-----------|
| 001 | 213858-0 | Vòng đệm-o 65 | | 1 | | | |
| 002 | 265122-5 | Vít đầu dùi M5X20 | | 4 | | | |
| 003 | 224299-5 | Mặt bích bên trong 90 | | 1 | | | |
| 004 | 123478-1 | Cụm bu-lông không cần dụng cụ | | 1 | | | |
| 005 | 418142-0 | Chốt | | 1 | | | |
| 006 | 418142-0 | Chốt | | 1 | | | |
| 007 | 161401-8 | Thanh dẫn an toàn | | 1 | | | |
| 008 | 265121-7 | Vít vai gờ phẳng M6 | | 1 | | | |
| 009 | 251488-9 | Ốc vít có tai vặn M6X12 | | 1 | | | |
| 010 | 265121-7 | Vít vai gờ phẳng M6 | | 1 | | | |
| 011 | 347095-5 | Thanh nẹp lưỡi | | 1 | | | |
| 012 | 265754-8 | Ốc vít có tai vặn M6X12 | | 1 | * | | |
| 013 | 213180-5 | Vòng đệm-o 14 | | 1 | | | |
| 014 | 257255-0 | Vòng canh 17 | | 1 | | | |
| 015 | 224299-5 | Mặt bích bên trong 90 | | 1 | | | |
| 016 | 257255-0 | Vòng canh 17 | | 1 | | | |
| 017 | 161400-0 | Bảo vệ lưỡi cưa | | 1 | | | |
| 018 | 211282-1 | Bạc đạn 6203ZZ | | 1 | | | |
| 019 | 319393-7 | Hộp ổ đệm | | 1 | * | | |
| 019-1 | 136029-1 | Cụm hộp ổ đệm | < | 1 | | | |
| 019-1 | | INC. 1 | | | | | |
| 020 | 227811-0 | Nhông xoắn 50 | | 1 | | | |
| 021 | 324321-9 | Trục nhông chuyên | | 1 | | | |
| 022 | 210067-2 | Bạc đạn 6000ZZ | | 1 | * | | |
| 022-1 | 210199-5 | Bạc đạn 6000ZZ | O | 1 | | | |
| 023 | 183C14-3 | Bộ tay cầm | | 1 | | | |
| 023 | | INC. 30 | | | | | |
| 024 | 650716-3 | Công tắc TGC31B | | 1 | | | |
| 025 | 418141-2 | Thanh gạt công tắc | | 1 | | | |
| 026 | 418139-9 | Khóa công tắc | | 1 | | | |
| 027 | 231397-8 | Lò xo nén 4 | | 1 | | | |
| 030 | 183C14-3 | Bộ tay cầm | | 1 | | | |
| 030 | | INC. 23 | | | | | |
| 031 | 411478-6 | Nút công tắc | | 1 | * | | |
| 031-1 | 417113-4 | Nút công tắc | < | 1 | | | |
| 032 | 266326-2 | Vít tự cắt ren đầu siết 4X18 | | 4 | | | |
| 034 | 265104-7 | Vít đầu dùi M5X40 | | 3 | | | |
| 038 | 266326-2 | Vít tự cắt ren đầu siết 4X18 | | 2 | | | |
| 039 | 687140-7 | Kẹp dây | | 1 | | | |
| 040 | 691237-6 | Dây nguồn 1.25-2-3.0 | | 1 | | | |
| 041 | 682574-9 | Chắn bảo vệ dây 10 | | 1 | | | |
| 042 | 851534-8 | Bảng tên LW1400 | | 1 | | | |
| 043 | 143463-8 | Vỏ ngoài động cơ hoàn chỉnh | | 1 | | | |
| C10 | 643712-8 | Ổ chổi than | | 2 | | | |
| 044 | 643700-5 | Nắp giá đỡ 7-18 | | 2 | | | |
| 045 | B-80341 | CARBON BRUSH SET CB-203A | | 1 | | | |
| 046 | 265104-7 | Vít đầu dùi M5X40 | | 4 | | | |
| 047 | 593908-0 | Cụm stato 220V | | 1 | | | |

| | | | | | | |
|-------|----------|---|---|---|---|--|
| C10 | 654197-3 | Lò xo bung than | | 2 | | |
| C20 | 654502-4 | Mối nối không- cách nhiệt | | 2 | | |
| 048 | 265A13-6 | Vít tự cắt ren đầu siết 5X85 | | 2 | | |
| 049 | 418143-8 | Tấm chắn gió | | 1 | | |
| 050 | 210070-3 | Bạc đạn 6200ZZ | | 1 | | |
| 051 | 513463-6 | Cụm lõi ứng điện 220-240V | | 1 | | |
| 051 | | INC. 50,52-54,97 | | | | |
| 052 | 240164-0 | Cánh quạt 80 | | 1 | | |
| 053 | 267714-6 | Núm hơi 15 | | 1 | | |
| 054 | 211240-7 | Bạc đạn 6202ZZ | | 1 | | |
| 055 | 324322-7 | Nút dừng | | 1 | | |
| 056 | 233372-0 | Lò xo nén 7 | | 1 | | |
| 057 | 143464-6 | Vỏ ngoài hộp số hoàn chỉnh | | 1 | * | |
| C10 | 263029-9 | Chốt cao su 6 | | 1 | * | |
| 057-1 | 143464-6 | Vỏ ngoài hộp số hoàn chỉnh | S | 1 | * | |
| C10 | 263029-9 | Chốt cao su 6 | | 1 | * | |
| 057-2 | 140G83-1 | Vỏ ngoài hộp số hoàn chỉnh | < | 1 | * | |
| C10 | 263029-9 | Chốt cao su 6 | | 1 | * | |
| 057-3 | 140D69-7 | Vỏ ngoài hộp số hoàn chỉnh | O | 1 | | |
| C10 | 263029-9 | Chốt cao su 6 | | 1 | | |
| 058 | 951163-4 | Chốt ghim 5-20 | | 1 | | |
| 059 | 272027-2 | Trục tay cầm 120 | | 1 | | |
| 060 | 324323-5 | Vít ê-tô | | 1 | * | |
| 060-1 | 326802-9 | Vít ê-tô | O | 1 | | |
| 063 | 251961-9 | Vít không đầu lỗ lục giác (vít đuôi bằng) M6X10 | | 1 | * | |
| 063-1 | 266321-2 | Vít không đầu lỗ lục giác (vít đuôi bằng) M6X16 | < | 1 | | |
| 065 | 313114-9 | Đai ốc kẹp | | 1 | | |
| 066 | 345311-9 | Đệm mạ | | 1 | | |
| 067 | 317662-0 | Thanh dẫn vít | | 1 | | |
| 068 | 951175-7 | Chốt ghim 5-36 | | 1 | | |
| 069 | 951110-5 | Chốt ghim 4-16 | | 1 | | |
| 070 | 265125-9 | Vít đầu dù M8X30 | | 2 | | |
| 071 | 266996-7 | Bu-lông vai M10X20 | | 1 | | |
| 072 | 271331-6 | Nút vận 40 | | 1 | | |
| 073 | 346970-2 | Tấm dẫn hướng | | 1 | | |
| 074 | 931503-2 | Đai ốc lục giác M10 | | 1 | * | |
| 074-1 | 252183-4 | Đai ốc lục giác M10-17 | < | 1 | | |
| 075 | 942251-8 | Long đèn que 10 | | 1 | | |
| 076 | 253197-6 | Long đèn đệm phẳng 10 | | 1 | | |
| 077 | 331648-0 | Ống 20-128 | | 1 | | |
| 078 | 233633-8 | Lò xo xoắn 33 | | 1 | | |
| 081 | 161399-9 | Bộ phận chắn tia lửa | | 1 | | |
| 082 | 265144-5 | Vít đầu dù M6X12 | | 1 | | |
| 083 | 421834-2 | Miếng đệm | | 3 | | |
| 084 | 253197-6 | Long đèn đệm phẳng 10 | | 1 | | |
| 085 | 265509-1 | Bu-lông đầu lục giác M10X140 | | 1 | | |
| 086 | 161397-3 | Bàn cưa | | 1 | | |
| 087 | 961004-6 | Vòng giữ (ext) S-8 | | 1 | | |
| 088 | 267257-8 | Long đèn đệm phẳng 8 | | 1 | | |
| 089 | 256545-8 | Ghim ngang 16 | | 1 | | |

| | | | | | | |
|-------|----------|--|---|---|---|--|
| 090 | 961056-7 | Vòng giữ (ext) S-16 | | 1 | | |
| 091 | 267257-8 | Long đèn đệm phẳng 8 | | 1 | | |
| 092 | 346636-4 | Miếng thép để kẹp vật liệu | | 1 | | |
| 093 | 253903-9 | Vòng đệm vênh 6 | | 1 | | |
| 094 | 941152-7 | Long đèn đệm phẳng 6 | | 1 | | |
| 095 | 346969-7 | Nắp mở trung tâm | | 1 | * | |
| 097 | 681630-2 | Vòng đệm cách nhiệt | | 1 | | |
| 098 | 911103-4 | Vít đầu dùi M4X6 WR | | 2 | | |
| 099 | 346971-0 | Tấm chắn tia lửa | | 1 | | |
| 100 | 266264-8 | Vít không đầu lỗ lục giác (vít đuôi bằng) M5X6 | | 1 | | |
| 101 | 272286-8 | Đòn bẩy 125 | | 1 | | |
| 102 | 253197-6 | Long đèn đệm phẳng 10 | | 1 | | |
| 103 | 257389-9 | Chụp giữ mũi 11 | | 1 | | |
| 104 | 253180-3 | Long đèn đệm phẳng 10 | | 1 | | |
| 105 | 216413-7 | Vòng bi đũa 1024 | | 1 | | |
| 106 | 253353-8 | Vòng đệm mỏng 10 | | 1 | | |
| 107 | 253353-8 | Vòng đệm mỏng 10 | | 1 | | |
| 108 | 216413-7 | Vòng bi đũa 1024 | | 1 | | |
| 109 | 253353-8 | Vòng đệm mỏng 10 | | 1 | | |
| 110 | 961014-3 | Vòng gài trục nhôm (NGOÀI) E-8 | | 1 | | |
| 111 | 161402-6 | Ổ giữ chế độ | | 1 | | |
| 112 | 257390-4 | Chụp giữ mũi 20 | | 2 | * | |
| 112-1 | 257413-8 | Chụp giữ mũi 20 | O | 2 | | |
| 113 | 961014-3 | Vòng gài trục nhôm (NGOÀI) E-8 | | 1 | | |
| 114 | 213011-8 | Vòng đệm-o 7 | | 1 | | |
| 115 | 326624-7 | Chốt giữ lưỡi | | 1 | | |
| 116 | 922311-2 | Bu-lông đầu lỗ lục giác M6X12 W | | 1 | * | |
| 116-1 | 922312-0 | Bu-lông đầu lỗ lục giác M6X12 | S | 1 | | |
| 117 | 942151-2 | Long đèn que 6 | | 1 | * | |
| 117-1 | 253428-3 | SPRING WASHER 6 | O | 1 | | |
| 118 | 931302-2 | Đai ốc lục giác M6 | | 1 | | |
| 119 | 135708-8 | Cụm ê-tô | | 1 | | |
| 119 | | INC. 58-60,65-69,87-92 | | | | |
| A01 | B-10730 | CHOP SAW 355 LONG LIFE | | 1 | | |