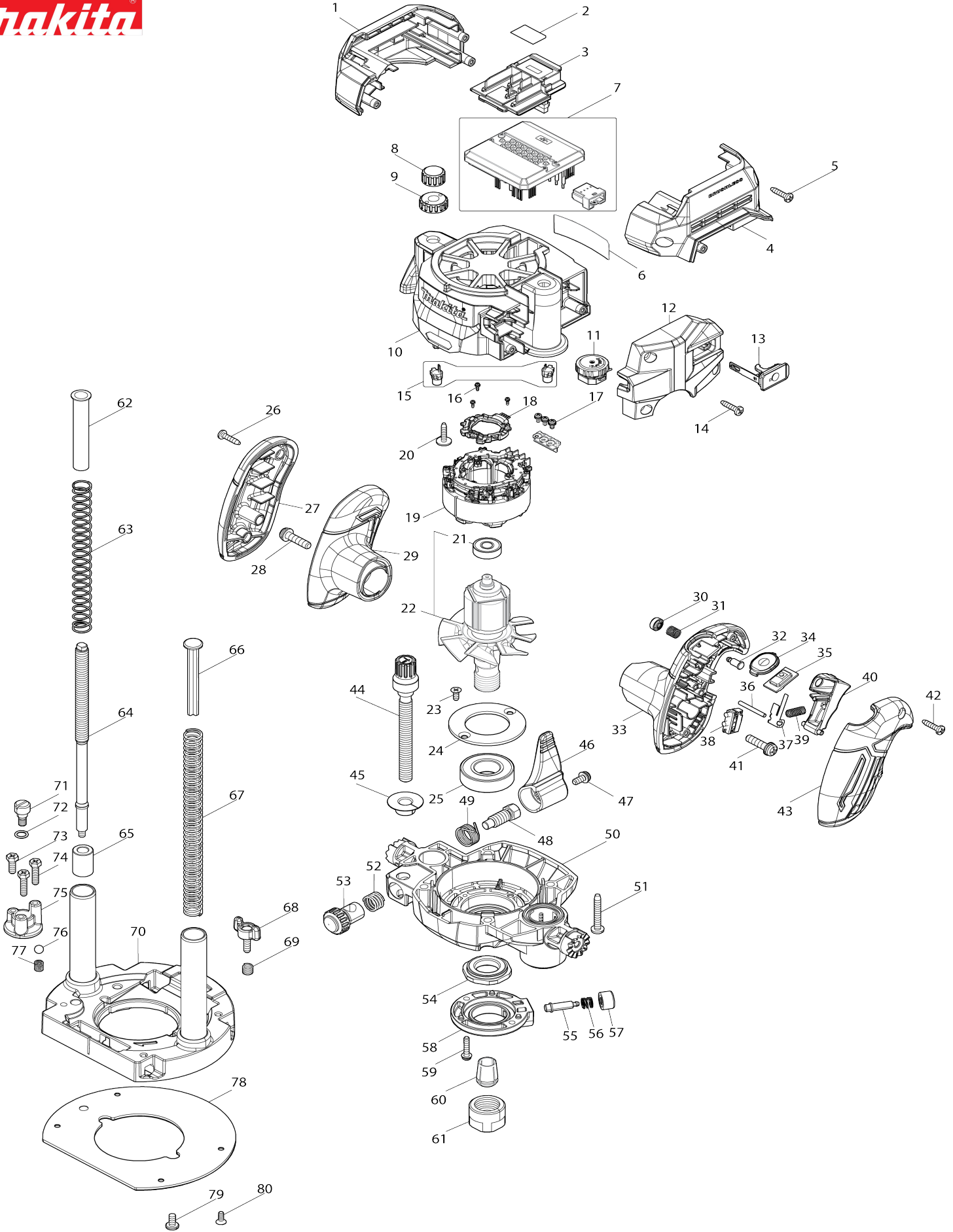


Model No.RP001G CORDLESS ROUTER



Model No.RP001G CORDLESS ROUTER

| Bản vẽ | Mã Phụ tùng | Mô tả | Tương ứng với | Số lượng | Cũ/ Mới | Ghi chú 1 | Ghi chú 2 |
|--------|-------------|------------------------------|---------------|----------|---------|-----------|-----------|
| 001 | 1830L2-6 | BATTERY HOUSING SET | | 1 | | | |
| C10 | 263005-3 | Chốt cao su 6 | | 2 | | | |
| 001 | | INC. 4 | | | | | |
| 002 | 8146D1-4 | RP001G SERIAL NO. LABEL | | 1 | | | |
| 003 | 632P65-6 | Bộ thiết bị đầu cuối | | 1 | | | |
| 004 | 1830L2-6 | BATTERY HOUSING SET | | 1 | | | |
| C10 | 263005-3 | Chốt cao su 6 | | 2 | | | |
| 004 | | INC. 1 | | | | | |
| 005 | 266326-2 | Vít tự cắt ren đầu siết 4X18 | | 3 | | | |
| 006 | 8146C9-1 | RP001G NAME PLATE | | 1 | | | |
| 007 | 620P41-2 | CONTROLLER | | 1 | | | |
| 008 | 252643-6 | Đai ốc có tai vặn M10 | | 1 | | | |
| 009 | 410129-8 | Đai ốc ni lông M10 | | 1 | | | |
| 010 | 137116-9 | MOTOR HOUSING ASSEMBLY | | 1 | | | |
| 011 | 620P09-8 | DIAL CIRCUIT | | 1 | | | |
| 012 | 4130A2-8 | MOTOR HOUSING COVER | | 1 | | | |
| 013 | 140F99-0 | Nắp hoàn chỉnh | | 1 | | | |
| C10 | 213A05-9 | Vòng đệm-o 16 | | 1 | | | |
| 014 | 266326-2 | Vít tự cắt ren đầu siết 4X18 | | 3 | | | |
| 015 | 620P08-0 | LED CIRCUIT | | 1 | | | |
| 016 | 652119-7 | Vít đầu dùi M2X6 | | 3 | | | |
| 017 | 652031-1 | Vít đầu dùi M3X6 | | 3 | | | |
| 018 | 620P30-7 | SENSOR UNIT | | 1 | | | |
| 019 | 629A40-1 | Stato | | 1 | | | |
| 020 | 265620-9 | Vít đầu tròn có ren phá 4X18 | | 2 | | | |
| 021 | 210005-4 | Bạc đạn 608DDW | | 1 | | | |
| 022 | 519853-1 | ROTOR ASS'Y | | 1 | | | |
| 022 | | INC. 21 | | | | | |
| 023 | 265135-6 | Vít đầu chìm M4X10 | | 2 | | | |
| 024 | 285711-0 | Chốt giữ ổ đệm 50 | | 1 | | | |
| 025 | 211326-7 | Bạc đạn 2012DDW | | 1 | | | |
| 026 | 266326-2 | Vít tự cắt ren đầu siết 4X18 | | 2 | | | |
| 027 | 1830L5-0 | GRIP COVER SET | | 1 | | | |
| 027 | | INC. 29 | | | | | |
| 028 | 911343-4 | Vít đầu dùi M6X25 WR | | 1 | | | |
| 029 | 1830L5-0 | GRIP COVER SET | | 1 | | | |
| 029 | | INC. 27 | | | | | |
| 030 | 4130B0-9 | LOCK ON BUTTON | | 1 | | | |
| 031 | 233127-3 | Lò xo nén 7 | | 1 | | | |
| 032 | 256A77-1 | COLLARED PIN 6 | | 1 | | | |
| 033 | 1830L4-2 | GRIP COVER SET | | 1 | | | |
| 033 | | INC. 43 | | | | | |
| 034 | 142303-7 | Bộ miếng che công tắc | | 1 | | | |
| 035 | 620P29-2 | SWITCH CIRCUIT | | 1 | | | |
| 036 | 256267-0 | Ghim 3 | | 1 | | | |
| 037 | 232672-5 | Lò xo lá | | 1 | | | |
| 038 | 632V51-3 | SWITCH UNIT | | 1 | | | |
| 039 | 231372-4 | Lò xo nén 5 | | 1 | | | |

| | | | | | | |
|-----|----------|------------------------------|--|---|--|--|
| 040 | 4130A8-6 | SWITCH LEVER | | 1 | | |
| 041 | 911343-4 | Vít đầu dù M6X25 WR | | 1 | | |
| 042 | 266326-2 | Vít tự cắt ren đầu siết 4X18 | | 2 | | |
| 043 | 1830L4-2 | GRIP COVER SET | | 1 | | |
| 043 | | INC. 33 | | | | |
| 044 | 265739-4 | Ốc vít có tai vặn M10X90 | | 1 | | |
| 045 | 452474-5 | Đệm | | 1 | | |
| 046 | 450950-3 | Cần khóa | | 1 | | |
| 047 | 911213-7 | Vít đầu dù M5X12 WR | | 1 | | |
| 048 | 265D65-5 | SET BOLT M10 | | 1 | | |
| 049 | 233538-2 | Lò xo xoắn 15 | | 1 | | |
| 050 | 141V92-3 | MOTOR BRACKET COMPLETE | | 1 | | |
| 051 | 266373-3 | Vít tự cắt ren đầu siết 5X35 | | 4 | | |
| 052 | 231231-2 | Lò xo nén 12 | | 1 | | |
| 053 | 153476-1 | Bộ đai ốc nửa | | 1 | | |
| 054 | 285059-0 | RETAINER | | 1 | | |
| 055 | 268234-3 | Chốt giữ lưỡi 6 | | 1 | | |
| 056 | 233072-2 | Lò xo nén 8 | | 1 | | |
| 057 | 450942-2 | Nút nhấn | | 1 | | |
| 058 | 312F22-7 | RETAINER COVER | | 1 | | |
| 059 | 911138-5 | Vít đầu dù M4X20 WR | | 2 | | |
| 060 | 763622-4 | Trụ ống lồng 12.7 | | 1 | | |
| 061 | 763629-0 | Đai ốc ống lồng | | 1 | | |
| 062 | 450943-0 | Chốt đứng | | 1 | | |
| 063 | 233303-9 | Lò xo nén 13 | | 1 | | |
| 064 | 327D67-0 | SCREW M10 | | 1 | | |
| 065 | 257735-6 | SLEEVE 9 | | 1 | | |
| 066 | 417252-0 | Chốt chặn lò xo | | 1 | | |
| 067 | 232877-7 | COMPRESSION SPRING 12 | | 1 | | |
| 068 | 265761-1 | Ốc vít có tai vặn M5X16 | | 2 | | |
| 069 | 231240-1 | Lò xo nén 7 | | 2 | | |
| 070 | 141V93-1 | BASE COMPLETE | | 1 | | |
| 071 | 251467-7 | Vít đầu bằng vai gờ M6X14.5 | | 1 | | |
| 072 | 213030-4 | Vòng đệm-o 8 | | 1 | | |
| 073 | 265586-3 | Bu-lông đầu lục giác M5X14 | | 1 | | |
| 074 | 265587-1 | Bu-lông đầu lục giác M5X20 | | 2 | | |
| 075 | 315931-3 | Nút dừng | | 1 | | |
| 076 | 216022-2 | Bi hãm 7.0 | | 1 | | |
| 077 | 231419-4 | Lò xo nén 5 | | 1 | | |
| 078 | 4130A3-6 | BASE PLATE | | 1 | | |
| 079 | 265133-0 | Vít đầu siết M5X10 | | 2 | | |
| 080 | 912112-6 | Vít đầu chìm M4X10 | | 4 | | |
| A01 | 122G61-3 | HOLDER ASSEMBLY | | 1 | | |
| A02 | 122850-4 | Cụm vòi xả bụi | | 1 | | |
| A03 | 345387-6 | Thanh dẫn khuôn mẫu 16 | | 1 | | |
| A04 | 763809-8 | Kẹp nối dạng ống lồng 6.35 | | 1 | | |
| A05 | 763810-3 | Kẹp nối dạng ống lồng 9.53 | | 1 | | |
| A06 | 781034-9 | Cờ lê mở ốc 8-24 | | 1 | | |
| A07 | 4130A9-4 | CHIP DEFLECTOR | | 1 | | |
| A08 | 256861-8 | Thanh chốt 8 | | 2 | | |
| A09 | 342428-9 | Thanh dẫn thẳng | | 1 | | |