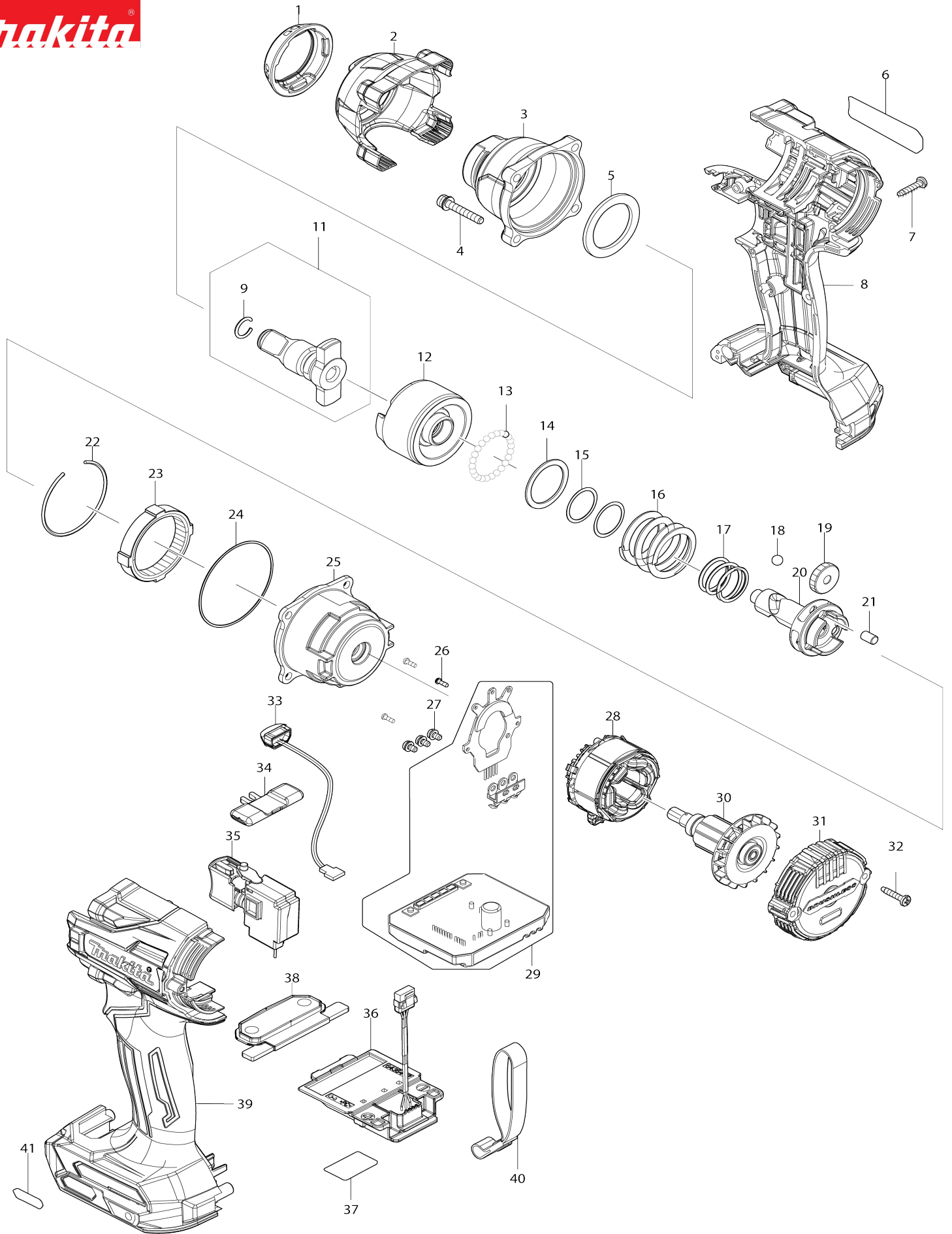


Model No.TW004G CORDLESS IMPACT WRENCH



Model No.TW004G CORDLESS IMPACT WRENCH

| Bản vẽ | Mã Phụ tùng | Mô tả | Tương ứng với | Số lượng | Cũ/ Mới | Ghi chú 1 | Ghi chú 2 |
|--------|-------------|-------------------------------|---------------|----------|---------|-----------|-----------|
| 001 | 422584-2 | Đệm giảm xóc | | 1 | | | |
| 002 | 412822-0 | Búa trung gian | | 1 | | | |
| 003 | 140W13-8 | Hộp búa hoàn chỉnh | | 1 | * | | |
| 003-1 | 1410F8-8 | HAMMER CASE COMPLETE | O | 1 | | | |
| 004 | 265472-8 | Bu-lông đầu lỗ lục giác M4X25 | | 4 | | | |
| 005 | 261154-0 | Vòng đệm nylon 28 | | 1 | | | |
| 006 | 857P12-8 | Bảng tên TW004G | | 1 | | | |
| 007 | 266130-9 | Vít tự cắt ren đầu siết 3X16 | | 8 | | | |
| 008 | 183R16-9 | Bộ vỏ ngoài | | 1 | | | |
| C10 | 263005-3 | Chốt cao su 6 | | 2 | | | |
| C20 | 263032-0 | Chốt cao su 4 | | 2 | | | |
| C30 | 252126-6 | Đai ốc khóa lục giác M4-7 | | 2 | | | |
| 008 | | INC. 39 | | | | | |
| 009 | 231907-1 | Vòng canh búa 10 | | 1 | | | |
| 011 | 136272-2 | Cụm đầu xoay E | | 1 | * | | |
| 011 | | INC. 9 | | | * | | |
| 011-1 | 136357-4 | Cụm đầu xoay E | < | 1 | * | | |
| 011-1 | | INC. 9 | | | * | | |
| 011-2 | 136803-7 | ANVIL E ASS'Y | < | 1 | | | |
| 011-2 | | INC. 9 | | | | | |
| 012 | 327648-6 | Ổ chứa lò xo nén | | 1 | | | |
| 013 | 216001-0 | Bi hãm 3.5 | | 24 | | | |
| 014 | 267175-0 | Long đèn đệm phẳng 24 | | 1 | | | |
| 015 | 253343-1 | Vòng đệm mỏng 18 | | 2 | * | | |
| 015-1 | 267106-9 | Long đèn đệm phẳng 18 | < | 1 | | | |
| 016 | 232615-7 | Lò xo nén 25 | | 1 | | | |
| 017 | 232637-7 | Lò xo nén 18 | | 1 | * | | |
| 017-1 | 232682-2 | Lò xo nén 18 | < | 1 | | | |
| 018 | 216011-7 | Bi hãm 5.6 | | 2 | | | |
| 019 | 227338-0 | Nhông trục 22 | | 3 | | | |
| 020 | 327573-1 | Trục nhông chuyên | | 1 | * | | |
| 020-1 | 327689-2 | Trục nhông chuyên | < | 1 | | | |
| 021 | 268311-1 | Ghim 5 | | 3 | | | |
| 022 | 233910-8 | Vòng canh búa 43 | | 1 | | | |
| 023 | 227337-2 | Bánh răng bên trong 51 | | 1 | | | |
| 024 | 213785-1 | Vòng đệm-o 49 | | 1 | | | |
| 025 | 140W14-6 | Bộ hộp nhông bên trong | | 1 | | | |
| 026 | 266490-9 | Vít đầu dù răng thừa 2X6 | | 3 | | | |
| 027 | 652069-6 | Vít đầu bằng M3X6 | | 3 | | | |
| 028 | 629A13-4 | Stato | | 1 | | | |
| 029 | 620D69-8 | Bo mạch | | 1 | | | |
| 030 | 619626-3 | Rôto | | 1 | | | |
| 031 | 412821-2 | Nắp sau | | 1 | | | |
| 032 | 266130-9 | Vít tự cắt ren đầu siết 3X16 | | 2 | | | |
| 033 | 620521-2 | Mạch led | | 1 | | | |
| 034 | 455053-8 | Cần thay đổi f/r | | 1 | | | |
| 035 | 651442-7 | Công tắc C3JR-1A-1 | | 1 | | | |
| 036 | 632P49-4 | Bộ thiết bị đầu cuối | | 1 | | | |

| | | | | | | |
|-------|-----------|------------------------------|---|---|---|--|
| 037 | 857P18-6 | Không số.nhãn TW004G | | 1 | | |
| 038 | 140W19-6 | Bộ miếng che công tắc | | 1 | | |
| C10 | 8020J3-8 | Nhãn công tắc | | 1 | | |
| 039 | 183R16-9 | Bộ vỏ ngoài | | 1 | | |
| C10 | 263005-3 | Chốt cao su 6 | | 2 | | |
| C20 | 263032-0 | Chốt cao su 4 | | 2 | | |
| C30 | 252126-6 | Đai ốc khóa lục giác M4-7 | | 2 | | |
| 039 | | INC. 8 | | | | |
| 040 | 163400-6 | Dây đeo tay | | 1 | | |
| 041 | 8007R2-2 | Nhãn logo XGT | | 1 | | |
| A01 | 266622-8 | Vít đầu giàn M4X12 | | 1 | | |
| A02 | 346317-0 | Móc treo máy | | 1 | | |
| A03 | 412393-7 | Nắp pin | | 1 | | |
| A04 | 191B36-3 | Bộ pin BL4025 | | 2 | | |
| A05 | ***DC40RA | DC40RA FAST CHARGER | | 1 | | |
| A05 | | COMPO-PARTS | | | | |
| A06 | 821550-0 | Thùng nhựa đựng pin (loại 2) | | 1 | | |
| C10 | 453974-8 | Then gài | | 4 | | |
| A07 | 8021N4-0 | Nhãn thùng nhựa TW004GD201 | | 2 | | |
| A08 | 8021N3-2 | Nhãn chỉ định TW004GD201 | | 1 | | |
| A09 | 835R29-3 | Khay trong | | 1 | | |
| A11 | 191F58-7 | Bộ móc treo dụng cụ | | 1 | * | |
| A11-1 | 191K57-9 | Bộ móc treo dụng cụ | < | 1 | | |
| F01-1 | 191K57-9 | Bộ móc treo dụng cụ | < | 1 | | |