

Đáp ứng nhu cầu sử dụng chuyên nghiệp



Ấm Đun Nước Dùng Pin DKT360



Nước Nóng, Mọi Lúc Mọi Nơi



18v + 18v → 36v

Được cấp nguồn bởi hai pin LXT 18V



Để dàng mang theo



Việc di chuyển trở nên dễ dàng hơn do nguồn điện được giữ trên tay cầm của đế ấm đun.

Cấu trúc hai lớp



Lớp bên trong bằng thép không gỉ bọc bên ngoài lớp bằng nhựa * mang lại khả năng giữ nhiệt cao trong khi vẫn giữ cho bề mặt ấm đun luôn mát mẻ.
*Có lớp chân không cách nhiệt giữa lớp bên trong và bên ngoài.

Có thể tháo rời



Bộ lọc có thể tháo rời để vệ sinh lọc bụi, cặn vôi và hơn thế nữa

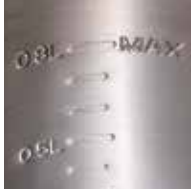
Có thể tháo rời để cấp nước và vệ sinh dễ dàng.

Nút khóa chống tràn



Được cung cấp để giảm thiểu sự cố tràn nước nóng ngay cả khi Ấm đun nước rơi xuống.

Để dàng đọc mực nước



Chỉ có thể bật ấm đun khi đặt ở mặt phẳng.



Đồng hồ hiển thị pin kếp



- Tự động ngắt điện khi nước sôi
- Bảo vệ khi đun cạn nước

Dung tích bình chứa nước
0.8 L

Thời gian sôi (23°C) (khoảng)
8 phút

Pin BL1850B x2
lượng nước sôi (23°C) (khoảng)
1.4 L

Công tắc nguồn



Động máy

Máy pha cà phê
DCM501



Áo khoác làm ấm
DCJ205 / DCJ206

Áo vest làm ấm
DCV202 / CV101D



Chăn làm ấm
DCB200B / CB100DB



Máy làm mát và ấm
CW001GZ01



Phụ kiện

Cốc

Mã số KF00000020
Khả năng: 240mL



Thời gian sạc

	Sạc nhanh		Sạc tiêu chuẩn
	DC18RC	DC18RD	DC18SD
BL1815N 1.5Ah	15 phút	30 phút	
BL1820B 2.0Ah	24 phút	45 phút	
BL1830B 3.0Ah	22 phút	60 phút	
BL1840B 4.0Ah	36 phút	90 phút	
BL1850B 5.0Ah	45 phút	110 phút	
BL1860B 6.0Ah	55 phút	130 phút	

Ấm Đun Nước Dùng Pin DKT360Z

Thời gian sôi (khoảng / phút)	8 (0,8L nước từ 23 °C)
Dung tích bình chứa nước	0,8 L
Kích thước (Dài x Rộng x Cao)	Ấm đun nước trên đế ấm: 233 x 263 x 307 mm
Trọng lượng	2,7 kg (với pin BL1815N x 2) - 3,4 kg (với pin BL1860B x 2)

DKT360Z: Không kèm pin, sạc

Lượng nước nóng để pha đồ uống / thực phẩm	Thời gian sôi (khoảng) 0,8L nước		
	10°C	23°C	40°C
Cà phê hòa tan / nhỏ giọt	0.2 L		
Súp ăn liền	0.15-0.23 L		
Mì ăn liền	0.3-0.5 L		
	Thời gian sôi	9 phút	8 phút
		6 phút	

không được để cấp trong Quy trình EPTA

Các phụ kiện kèm theo và thông số kỹ thuật có thể thay đổi theo quốc gia hoặc khu vực.

CÔNG TY TNHH MAKITA VIỆT NAM

Kho 4-5-6, Block 16, 181-1-2 Đường số 3, KCN VSPP II, P. Hòa Phú, TP. Thủ Đức, Bình Dương
ĐT: 0274 362 8338 - Fax: 0274 362 8339 - Website: www.makita.com.vn

CHI NHÁNH CTY TNHH MAKITA VN TẠI MIỀN BẮC

Kho 5, số 1, đường số 6, KCN - DT - DV VSPP Bắc Ninh, X. Phú Châu, TX. Từ Sơn, T. Bắc Ninh
ĐT: 0222 376 5942 Fax: 0222 376 5941

TRUNG TÂM DỊCH VỤ KHÁCH HÀNG
CHI NHÁNH HÀ NỘI
65 Trưng Chinh, P. Phương Liệt, Q. Thanh Xuân, TP. Hà Nội
Điện thoại: 0243 202 2585

TRUNG TÂM DỊCH VỤ KHÁCH HÀNG CHI NHÁNH ĐÀ NẴNG

102 Trưng Nữ Vương, P. Hải Châu 2, Q. Hải Châu, TP. Đà Nẵng
ĐT: 0236 352 5079/ 0236 352 5179 Fax: 0236 352 5479

TRUNG TÂM DỊCH VỤ KHÁCH HÀNG
CHI NHÁNH CẦN THƠ
366 Võ Văn Kiệt, Khu Vực 5, Phường An Thới, Quận Bình Thủy, Thành Phố Cần Thơ
ĐT: 0292 3894 358 Fax: 0292 3894 359

TRUNG TÂM DỊCH VỤ KHÁCH HÀNG CHI NHÁNH BUỒN MÀ THUẬT

68 Lê Đức Thọ, P. Trưng Lộ, TP. Buon Ma Thuột, T. Đắk Lắk
ĐT: 0262 355 4536 Fax: 0262 355 4537

TRUNG TÂM DỊCH VỤ KHÁCH HÀNG
CHI NHÁNH HẢI PHÒNG
Số 01 Lê OH-01, Dự án Hoàng Huy Reverse, P. Thượng Lý, Q. Hồng Bàng, TP. Hải Phòng
Điện thoại: 0225 8831 529

TRUNG TÂM DỊCH VỤ KHÁCH HÀNG CHI NHÁNH HÀ TRANG

1053 Đường 2 tháng 4, P. Văn Thành, TP. Nha Trang, T. Khánh Hòa
ĐT: 0258 3623 338

TRUNG TÂM DỊCH VỤ KHÁCH HÀNG
CHI NHÁNH HỒ CHÍ MINH
Số 12 Trịnh Văn Căn, P. Cầu Ông Lãnh, Q. 1, TP. Hồ Chí Minh
Điện thoại: 028 3821 5191