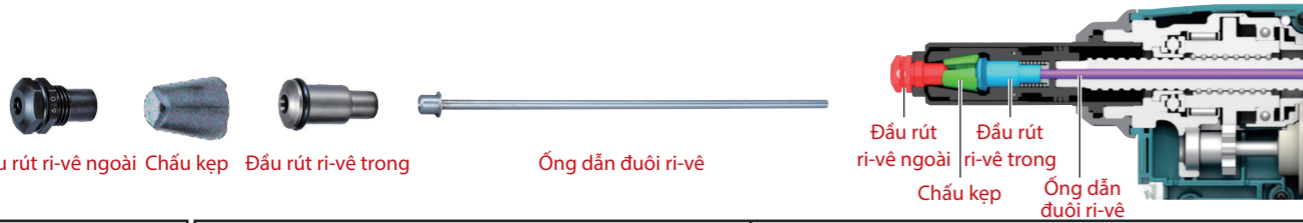




Phụ kiện



Đầu rút ri-vê ngoài Chấu kẹp Đầu rút ri-vê trong

Ống dẫn đuôi ri-vê

Đầu rút ri-vê ngoài Đầu rút ri-vê trong
Chấu kẹp Ống dẫn đuôi ri-vê

Động cơ		DRV150 / DRV250				DRV250			
Ri-vê	Kích thước	Ø2.4 (3/32")	Ø3.2 (1/8")	Ø4.0 (5/32")	Ø4.8 (3/16")	Ø4.0 (5/32")	Ø4.8 (3/16")	Ø6.0 (3/16")	Ø6.4 (3/16")
	Đường kính mũi đột: mm	Ø1.4-1.6	Ø1.8-2.1	Ø2.2-2.6	Ø2.6-3.2	Ø2.2-2.6	Ø2.6-3.2	Ø3.1-3.5	Ø3.5-3.9
Đầu rút trong và đầu rút ngoài	Kích thước	Ø2.4 (3/32")	Ø3.2 (1/8")	Ø4.0 (5/32")	Ø4.8 (3/16")	Ø4.0 (5/32")	Ø4.8 (3/16")	Ø6.0 (3/16")	Ø6.4 (3/16")
	Mã số	*199729-4	*199728-6	191C04-2	191C03-4	*191F80-4	*191F79-9	*199725-2	*191F78-1
Bộ hàm (3cái/ bộ)	Kích thước	4.8				6.4			
	Mã số	199731-7				199730-9			
Đầu rút rivet ngoài		127230-9	127229-4	127228-6	127225-2	127228-6	127225-2	127224-4	127223-6
Đầu rút ri-vê trong	Màu sắc / Kích thước	Xám / 1.9	Đen / 2.5	Xám / 3.1	Đen / 3.6	Xám / 3.1	Đen / 3.6	Xám / 4.0	Đen / 4.5
	Mã số	127478-3	127477-5	127476-7	127475-9	127476-7	127475-9	127474-1	127473-3
Ống	Màu sắc / Kích thước	Bạc / 2.3	Đen / 2.8	Ống không cần thiết. (DRV150)		Bạc / 3.5	Bạc / 4.2		Bạc / 4.6
	Mã số	162747-5	162746-7			162745-9	162744-1		162743-3

Bảo vệ máy

	Đối với đầu	Đối với động cơ	Set
DRV150	422572-9	422571-1	191G65-6
DRV250	422573-7		191G66-4



Bảo vệ pin

BL1815N / BL1820B
459937-2



Bộ mỡ (5g)

Mỡ hàm để bảo trì chấu kẹp



Móc treo



Máy Tán Đinh Dùng Pin
DRV150 / DRV250

	DRV150	DRV250
Hãm bằng điện	Lực kéo 10 kN	20 kN
Có đèn	Độ dài mũi đột 25 mm	30 mm
	Chiều cao trung tâm 26 mm	26 mm
Độ ổn định động cơ	75 dB	74 dB
Độ rung	2.5 m/s ² hoặc ít hơn	2.5 m/s ² hoặc ít hơn
Kích thước	Với pin BL1815N / BL1820B: 310x80x270 mm	Với pin BL1815N / BL1820B: 320x80x270 mm
	Với pin BL1830B / BL1840B / BL1850B / BL1860B: 310x80x287 mm	Với pin BL1830B / BL1840B / BL1850B / BL1860B: 320x80x287 mm
Trọng lượng	1.9 - 2.2 kg	2.1 - 2.4 kg

Phụ kiện đi kèm:
 - DRV150: Đầu rút ri-vê và đầu dây (2.4mm (199729-4), 3.2mm (199728-6), 4.0mm (191C04-2)), đầu rút ri-vê ngoài (127225-2), đầu rút ri-vê trong (127475-9), mỡ (191D57-7), móc treo
 - DRV250: Đầu rút ri-vê và đầu dây (4.8mm (191C03-4), 6.0mm (199725-2)), đầu rút ri-vê ngoài (127223-6), đầu rút ri-vê trong (127473-3), ống (162743-3), mỡ (191D57-7), móc treo

Trọng lượng có thể khác nhau tùy thuộc vào phụ kiện đi kèm, bao gồm cả bộ pin. Sự kết hợp nhẹ nhất và nặng nhất, tùy theo tiêu chuẩn EPTA 01/2014, được hiển thị trong bảng. Các phụ kiện kèm theo và thông số kỹ thuật có thể thay đổi theo quốc gia hoặc khu vực.



Máy Tán Đinh Dùng Pin
DRV150 / DRV250

Dễ dàng đặt vào bề mặt vật liệu



DRV150

[Tương thích với chốt rivet có đường kính] Ø2.4mm / 3.2mm / 4.0mm / 4.8mm



DRV250

[Tương thích với chốt ri-vê có đường kính] Ø4.8mm / 6.0mm / 6.4mm

Ø2.4mm / 3.2mm / 4.0mm
Mua thêm: Đầu rút rivet ngoài, đầu rút ri-vê trong, ống



CÔNG TY TNHH MAKITA VIỆT NAM

Kho 4-5-6, Block 16, 18L1-2 Đường số 3, KCN VSIP II, P. Hòa Phú, TP. Thủ Đức, Bình Dương
ĐT: 0274 362 8338 - Fax: 0274 362 8339 - Website: www.makita.com.vn

CHI NHÁNH CTY TNHH MAKITA VN TẠI MIỀN BẮC

Kho 5, số 1, Đường số 6, KCN - ĐT - DV VSIP Bắc Ninh, X. Phú Chấn, T.X. Từ Sơn, T. Bắc Ninh
ĐT: 0222 376 5942 Fax: 0222 376 5941

TRUNG TÂM DỊCH VỤ KHÁCH HÀNG

CHI NHÁNH ĐÀ NẴNG
102 Triều Nữ Vương, P. Hải Châu 2, Q. Hải Châu, TP. Đà Nẵng
ĐT: 0236 352 5079 / 0236 352 5179 Fax: 0236 352 5479

TRUNG TÂM DỊCH VỤ KHÁCH HÀNG

CHI NHÁNH CẦN THƠ
366 Võ Văn Kiệt, Khu Vực 5, Phường An Thủy, Quận Bình Thủy, Thành Phố Cần Thơ
ĐT: 0292 3894 358 Fax: 0292 3894 359

TRUNG TÂM DỊCH VỤ KHÁCH HÀNG

CHI NHÁNH BUỒN MA THUỘT
60 Y Jút, P. Thống Nhất, TP. Buôn Ma Thuột, T. Đắk Lắk
ĐT: 0262 355 4556 Fax: 0262 355 4557

TRUNG TÂM DỊCH VỤ KHÁCH HÀNG

CHI NHÁNH HẢI PHÒNG
Số 15, Phố Phạm Hồng Thái, Q. Hồng Bàng, TP. Hải Phòng
Điện thoại: 0225 8831 529

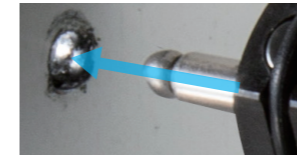
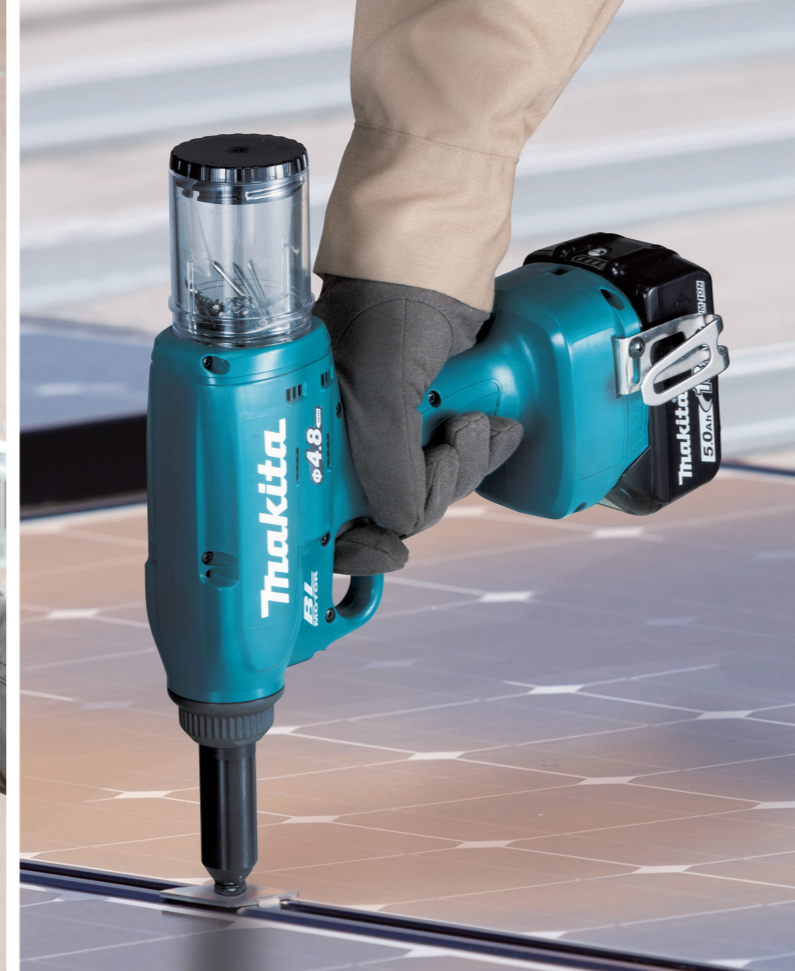
TRUNG TÂM DỊCH VỤ KHÁCH HÀNG

CHI NHÁNH NHA TRANG
1053 Đường 2 tháng 4, P. Vạn Thạnh, TP. Nha Trang, T. Khánh Hòa
ĐT: 0258 3823 338

TRUNG TÂM DỊCH VỤ KHÁCH HÀNG

CHI NHÁNH HỒ CHÍ MINH
Số 12 Trinh Văn Căn, P. Cầu Ông Lãnh, Q. 1, TP. Hồ Chí Minh
Điện thoại: 028 3821 5191





Cho đinh ri-vê vào lỗ.



Ấn cò để siết đinh ri-vê.

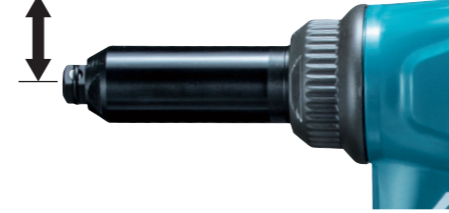


Máy được thiết kế để cho phép hoạt động ở không gian chật hẹp.

Chiều cao máy ngắn cho phép máy hoạt động trong không gian chật hẹp như sát mặt tường.

Chiều cao làm việc tối đa

26 mm



Cơ chế giữ đinh ri-vê



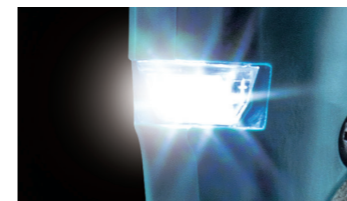
- Khi 1 đinh rivet được lắp ri-vê sẽ được giữ và không bị rơi ra ngoài cho dù máy có hướng xuống phía dưới.
- Không cần giữ ri-vê bằng tay dù đang áp dụng trong những công việc hướng đinh xuống dưới.

Công suất tán đinh ri-vê cao như những máy tán đinh dùng hơi.



Đèn LED đôi

Với chức năng sáng trước tắt sau.



Hộp chứa đinh trong suốt để dàng kiểm tra

Số lượng đầu đinh có thể được kiểm tra, khi đầu đinh rơi ra khi tán đinh.



Tương thích với nhiều loại đinh rivet khác nhau

Một loạt các mũi và đầu hàn cho phép siết chặt được các kích cỡ khác nhau của đinh rivet không đầu.

DRV150

[Tương thích với chốt ri-vê có đường kính]

Ø2.4mm / 3.2mm / 4.0mm / 4.8mm

DRV250

[Tương thích với chốt ri-vê có đường kính]

Ø4.8mm / 6.0mm / 6.4mm
Ø2.4mm / 3.2mm / 4.0mm

(Sử dụng với phụ kiện mũi mạnh, ngàm đẩy và ống)

Khối lượng công việc trên 1 lần sạc đầy pin (khoảng)

2,300 ri-vê

Mã máy: DRV150

Đường kính đầu đẩy: Ø4.8mm

Pin: BL1850B (5.0Ah)

DRV250 : 2,000 ri-vê (5.0Ah)

BL MOTOR XPT